

Hausdatenblatt

Ullrich



Hausgröße

Abmessungen	8,20 x 8,20 m
Wohn-Nutzfläche EG	54 m ²
Wohn-Nutzfläche DG	41 m ²
Wohn-Nutzfläche gesamt	95 m ²

Haustechnik

- Fußbodenheizung
- Luft-Wasser-Wärmepumpe

Kniestock

155 cm

Fassade

Holzfassade Credo, sägerau

Wandstärke

37 cm starke Voll-Werte-Wand
(variiert je nach Fassadengestaltung)

Dach

Satteldach, 24°



BAUFRITZ[®]
WIR BAUEN GESUNDHEIT

Architektur und Besonderheiten

- Edelstahl-Außenkamin
- eingestemmt haltgewendelte Treppe in Falltwerktopik
- Bad mit großer ebenerdiger Dusche und Sauna
- offene Galerie/Studio
- großer Luftraum über dem Wohnbereich
- Große Festverglasung in Zwischenwand vom Schlafzimmer zum Luftraum

Baufritz-Inklusivleistungen

- Bereits im Standard: Holz-Alu-Fenster mit hochwertigem Schreinereinbau, ohne PU-Bauschaum
- Ganzheitliches Gesundheitskonzept mit ausgezeichnetem Raumklima (VDB-Zert)
- Effektive Xund-E-Elektrosmog-Schutztechnik und abgeschirmte Elektroinstallation
- Besonders hochwertige und baubiologisch einwandfreie Innenausstattung (inkl. Innenraumfarben, Fußbodenkleber etc.)
- Wärmedämmung „HOIZ“: Biologischer Naturdämmstoff aus Holzspänen – eigens entwickelt, natureplus geprüft und IBN-zertifiziert

Schlüsselfertig ab 360.000 €

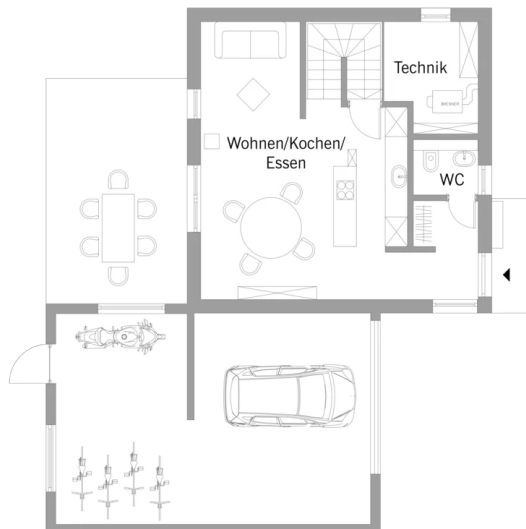
Preis schlüsselfertig ab OK Keller/Bodenplatte, ohne Möbel und Küche im Liefergebiet Deutschland, basierend auf Preiskalkulation Stand 07/2023, inkl. 19 % MwSt.



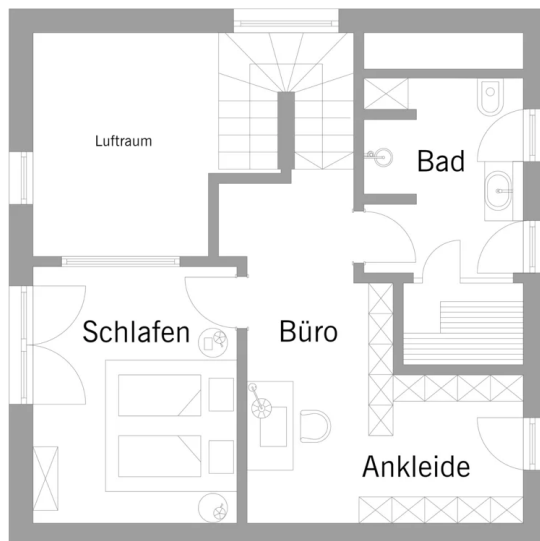
BAUFRITZ®
WIR BAUEN GESUNDHEIT

Grundrisse Ullrich

EG



DG



Fordern Sie unter baufritz.com/infomaterial unverbindlich Kataloge an oder sprechen Sie mit Ihrem Fachberater.



BAUFRITZ[®]
WIR BAUEN GESUNDHEIT

Bau-Fritz GmbH & Co.KG
Alpenweg 25, D-87746 Erkheim
Telefon +49 (0) 8336-9000, info@baufritz.de, www.baufritz.de