



BAUFRITZ[®]
WIR BAUEN GESUNDHEIT

Exklusives Doppel-Einfamilienhaus in Zofingen, Neubau



Das elegante Doppel-Einfamilienhaus im Holzbau ermöglicht ein Wohnen in Naturnähe. In nur wenigen Minuten ins Grüne sowie in die Stadt.

Beide Doppel-Einfamilienhaushälften verfügen über drei Etagen. Dazu gehören ein Carport und eine schöne Terrasse. Die moderne Raumaufteilung über drei Geschosse sowie die grosszügig bemessenen Zimmerflächen erfüllen sämtliche Wohnwünsche. Mit einem Aufzug über alle Geschosse ist an jedes Alter gedacht. Durch die grosse Fensterfront wird im Wohn- und Esszimmer inklusive offener Küche eine komfortable Atmosphäre geschaffen. Auf der grossflächigen Terrasse mit Pergola kann ein spektakulärer Blick ins Weite genossen werden.

ECKDATEN ZUM BAUOBJEKT

Objekttyp: Doppel-Einfamilienhaus

Anzahl Zimmer: 5.5

Anzahl Etagen: 3

Nutzfläche: 176 qm

Baujahr 2024

CHF 1.600.000 je Haushälfte

EIGENSCHAFTEN

- ✓ Haustiere erlaubt
- ✓ Balkon/Terrasse
- ✓ Keller
- ✓ Reduit
- ✓ Geschirrspüler
- ✓ Steamer
- ✓ Kabel-TV
- ✓ Cheminée
- ✓ Aussicht
- ✓ Ruhige Lage
- ✓ Kinderfreundlich
- ✓ Parkplatz
- ✓ Lift
- ✓ Neubau

VERKAUFSKONTAKT



Benedict Werz
Freie Handelsvertretung

Edelmatt 14
D-79400 Kandern

Telefon +49 (0) 7626-6197
Mobil +49 (0) 173-1568297
benedict.werz@baufritz.de
www.baufritz.de/benedict-werz

ÖKOLOGISCH BAUEN UND WOHLFÜHLEN

Dieses exklusive Doppel-Einfamilienhaus bei der malerischen Stadt Zofingen bietet nicht nur höchsten Wohnkomfort, sondern besticht auch durch seine ökologische Bauweise. Das Haus wird mit nachhaltigen Materialien errichtet und wird energetisch auf dem neuesten Stand geplant. Hier wohnen Sie umweltbewusst und sparen gleichzeitig Energiekosten.

LUXURIÖSE AUSSTATTUNG UND GROSSZÜGIGES WOHNEN

Mit einer großzügigen Bauweise und einer Gesamtfläche von 176 m² bietet dieses Haus Platz für die ganze Familie. Die 5.5 Zimmer sind ideal aufgeteilt, um ein Maximum an Komfort und Flexibilität zu gewährleisten. Von den hellen Wohnräumen bis zu den stilvoll gestalteten Schlafzimmern – hier finden Sie Raum zur Entfaltung. Bei der Ausstattung gehen wir gerne auf Ihre individuellen Wünsche ein.

KOMFORT AUF ALLEN EBENEN – MIT LIFT

Ein besonderes Highlight ist der integrierte Lift, der Ihnen und Ihren Gästen höchsten Komfort bietet. Damit erreichen Sie alle Stockwerke mühelos und barrierefrei – ein Luxus, den Sie nicht mehr missen möchten.

WOHNEN IM FREIEN – TERRASSE UND AUSSENRÄUME

Genießen Sie die sonnigen Tage und die lauen Sommerabende auf der großzügigen Terrasse. Die sorgfältig gestalteten Außenräume bieten viel Platz für Freizeitaktivitäten und Erholung. Ob Grillabende mit Freunden, Spielen mit den Kindern oder einfach nur Entspannen – Ihre neue Oase im Grünen erwartet Sie.

EIN ZUHAUSE ZUM VERLIEBEN

Dieses Doppel-Einfamilienhaus vereint ökologische Bauweise, luxuriösen Komfort und großzügigen Wohnraum zu einem einzigartigen Wohngefühl. Mit seiner modernen Ausstattung, dem durchdachten Raumkonzept und den vielseitigen Außenbereichen ist es das perfekte Zuhause für Familien, die das Besondere suchen.

IDEALE LAGE

Einkaufsmöglichkeiten, Banken, Shops, Tankstellen, Bäckereien und vieles mehr finden Sie in unmittelbarer Nähe. Vom Bahnhof Zofingen sind Sie sehr gut vernetzt in die ganze Schweiz. und die Nähe zum Autobahnkreuz Oftringen ist mit 10 min. Fahrzeit ideal.

WEITERE INFOS ÜBER IHR NEUES ZUHAUSE

Vereinbaren Sie noch heute einen Beratungstermin und überzeugen Sie sich selbst von den vielen Vorzügen dieses einmaligen Angebots. Wir freuen uns darauf, Ihnen Ihr neues Traumhaus in Zofingen zu präsentieren.

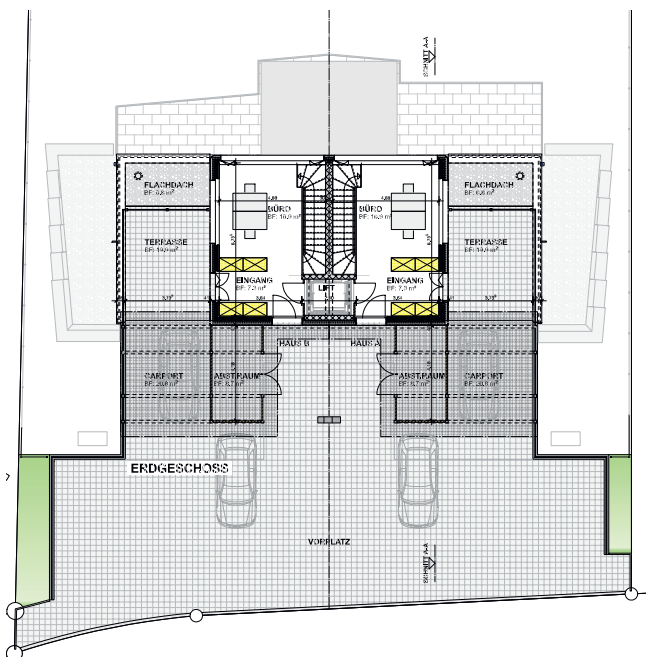
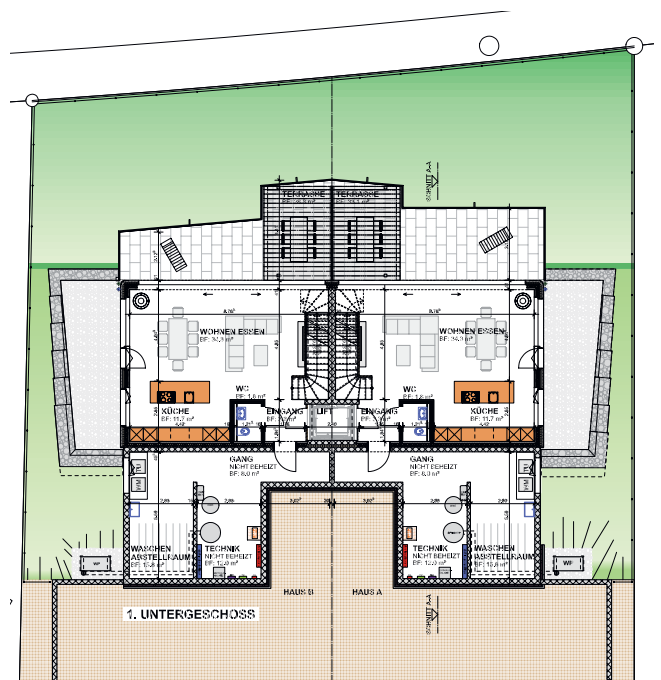
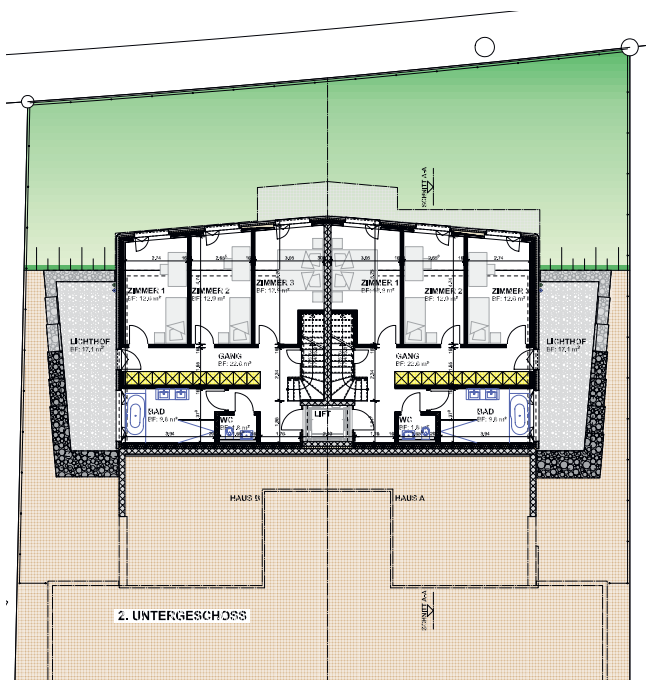


BAUFRITZ[®]
WIR BAUEN GESUNDHEIT



BAUFRITZ®
WIR BAUEN GESUNDHEIT

Exklusives Doppel-Einfamilienhaus in Zofingen, Neubau



VERKAUFSKONTAKT



Benedict Werz
Freie Handelsvertretung

Edelmatt 14
D-79400 Kandern

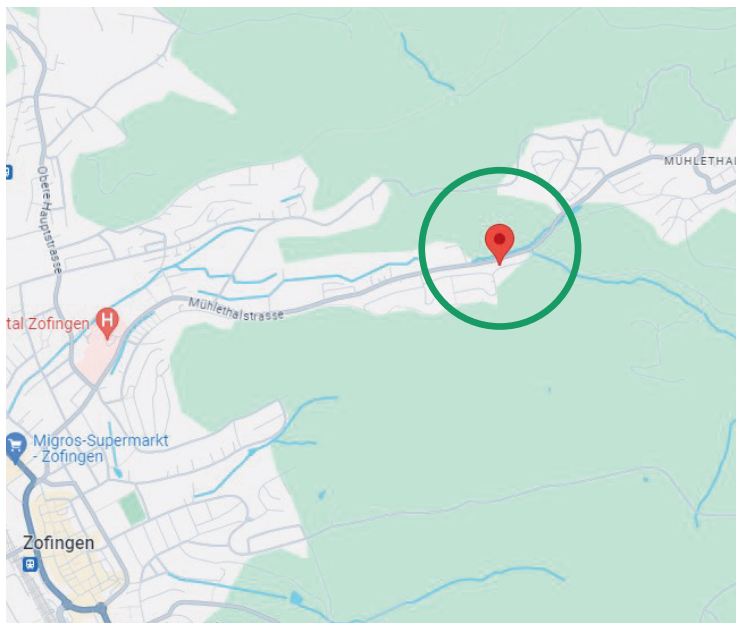
Telefon +49 (0) 7626-6197
Mobil +49 (0) 173-1568297
benedict.werz@baufritz.de
www.baufritz.de/benedict-werz

ZUR LAGE

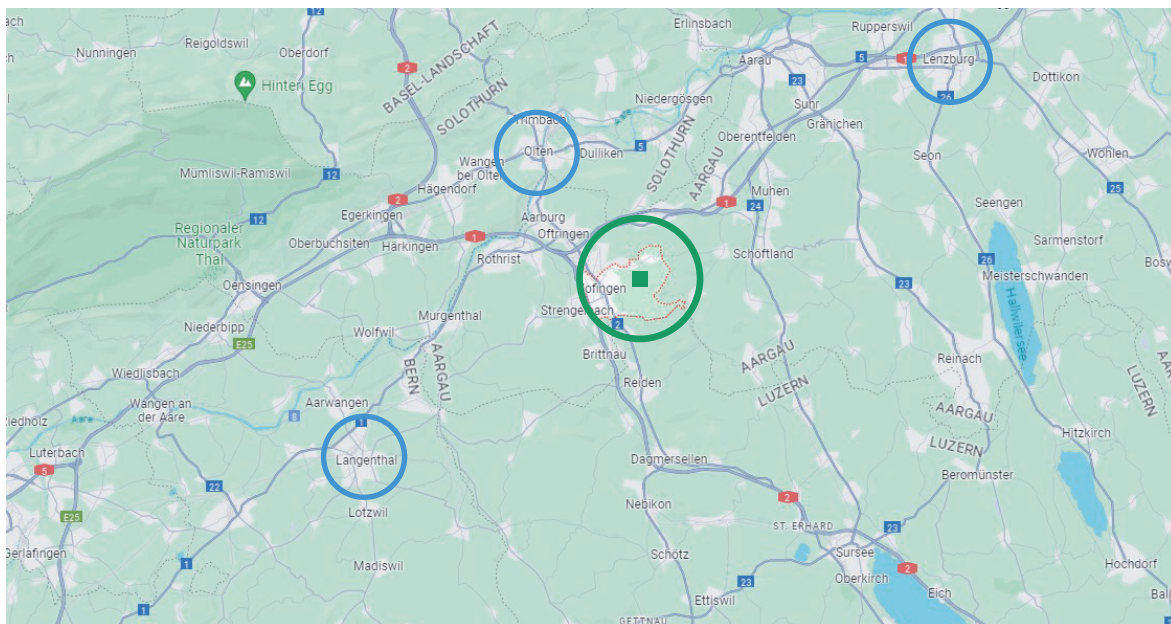
STANDORT ZOFINGEN AG

Der interessante Hauptort vom gleichnamigen Bezirk, liegt im Wiggertal, im äussersten Südwesten des Kanton Aargau. Mit 12'500 Einwohnern zählt Zofingen zu den 10 grössten Gemeinden des Kantons. Dank der optimalen Lage ist der Kreuzungspunkt der wichtigsten Verkehrswege der Schweiz nur 4,5 km entfernt, wie auch der Bahnhof von Zofingen nur 2,5 km. Zofingen vereint Natur mit Hügel und Wälder, sowie den Altenbach und die Wigger mit der schönen Altstadt und ruhigen Wohngebieten. Vielseitige Einkaufsmöglichkeiten, wie eine grosse Migros und ein moderner Coop, diverse Bäckereien und allerlei Geschäfte sind in Zofingen zuhause. Verschiedene Vereine und Freizeitangebote sind in der Stadt vertreten, das Schwimmbad ist nur wenige Minuten entfernt.

MIKROLAGE



MAKROLAGE



BAUFRITZ[®]
WIR BAUEN GESUNDHEIT