

Hausdatenblatt

Alpin



Hausgröße

Abmessungen 7,60 x 10,00 m

Wohnfläche EG 61 m²

Wohnfläche DG 53 m²

Wohnfläche gesamt 114 m²

Kniestock

150 cm

Fassade

EG: Putz weiß

OG: Rondo natur

Wandstärke

37 cm starke Voll-Werte-Wand

(variiert je nach Fassadengestaltung)

Dach

Satteldach, 32°

Haustechnik

Energie-Wände-Modul:

Vorgeplante und vollständig in der Manufaktur vorproduzierte Technikzelle – enthält bereits alle technischen Komponenten, Anschlüsse, Leitungen, Fliesen, etc.

www.baufritz.de/ewm

Energieträger und Heizungssystem:

- Fußbodenheizung mit wartungsarmer Luft-Wasser-Wärmepumpe
- Grundlüftung durch drei dezentrale Lüftungswürfel mit Wärmerückgewinnung
- Baufritz setzt bei der Haustechnik ausschließlich auf Produkte hochwertiger deutscher Markenhersteller



BAUFRITZ[®]
WIR BAUEN GESUNDHEIT

Architektur und Besonderheiten

- Ein weiter Dachüberstand und die Gaube zaubern ein traditionelles Erscheinungsbild
- Moderne wird durch die zweigeteilte Fassade versprüht
- Zwei überdachte Balkone
- Flexibel gedacht: Das Gästezimmer im DG kann nächträglich einfach getrennt werden
- Minimalistisches Badezimmer
- Gemütliche Dachschrägen im DG
- Ausführung auf der Bodenplatte möglich

Baufritz-Inklusivleistungen

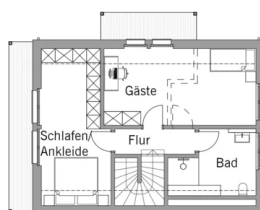
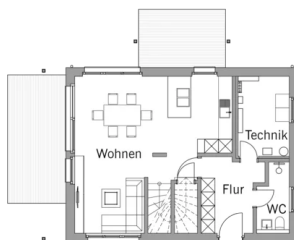
- Bereits im Standard: Holz-Alu-Fenster mit hochwertigem Schreinereinbau, ohne PU-Bauschaum
- Ganzheitliches Gesundheitskonzept mit ausgezeichnetem Raumklima (VDB-Zert)
- Effektive Xund-E-Elektrosmog-Schutztechnik und abgeschirmte Elektroinstallation
- Hochwertiger und baubiologisch einwandfreier Innenausbau mit selbst entwickelten Baufritz-Innovationen (wie z.B. Innenraumfarben, Parkettkleber etc.), für ein einmalig gesundes Wohnklima
- Wärmedämmung „HOIZ“: Biologischer Naturdämmstoff aus Holzspänen – eigens entwickelt, natureplus geprüft und IBN-zertifiziert

Schlüsselfertig ab 655.000 CHF

Preis schlüsselfertig ab OK Keller/Bodenplatte, inklusive dicker AAA-Gebäudehülle als Effizienzhaus 40 NH, in der Basis-Ausstattung mit Credo-Holzfassade, ohne Sonderausstattung und ohne Möbel und Küche im Liefergebiet Schweiz, basierend auf Preiskalkulation 12/2024, inkl. 7,7 % MwSt.



BAUFRITZ[®]
WIR BAUEN GESUNDHEIT



Fordern Sie unter baufritz.com/infomaterial unverbindlich Kataloge an oder sprechen Sie mit Ihrem Fachberater.



BAUFRITZ[®]
WIR BAUEN GESUNDHEIT

Baufritz AG
Dorfstr. 14, CH-3661 Uetendorf / Thun
Telefon +41 (0) 33 - 3459700, info@baufritz.ch, www.baufritz.ch