

Hausdatenblatt

American Dream



Hausgröße

Abmessungen 15,50 x 13 m

Wohn-Nutzfläche KG 60 m²

Wohn-Nutzfläche EG 152 m²

Wohn-Nutzfläche DG 146 m²

Wohn-Nutzfläche gesamt 358 m²

Haustechnik

eine Angaben vorhanden

Kniestock

112 cm

Wandstärke

37 cm starke Voll-Werte-Wand
(variiert je nach Fassadengestaltung)

Dach

Satteldach, kombiniert mit Schleppdach, 27°



BAUFRITZ[®]
WIR BAUEN GESUNDHEIT

Architektur und Besonderheiten

- Fast umlaufende, teilweise überdachte Veranda
- Viele großzügige Fensterflächen
- Wintergarten mit freiem Blick nach draußen
- Einliegerwohnung mit separatem Eingang
- Wohnbad mit angrenzender Sauna
- Großzügiger Fitnessraum und Hobby- bzw. Bastellraum im Keller

Baufritz-Inklusivleistungen

- Bereits im Standard: Holz-Alu-Fenster mit hochwertigem Schreinereinbau, ohne PU-Bauschaum
- Ganzheitliches Gesundheitskonzept mit ausgezeichnetem Raumklima (VDB-Zert)
- Effektive Xund-E-Elektromog-Schutztechnik und abgeschirmte Elektroinstallation
- Besonders hochwertige und baubiologisch einwandfreie Innenausstattung (inkl. Innenraumfarben, Fußbodenkleber etc.)
- Wärmedämmung „HOIZ“: Biologischer Naturdämmstoff aus Holzspänen – eigens entwickelt, natureplus geprüft und IBN-zertifiziert

Schlüsselfertig ab 1.865.000 CHF

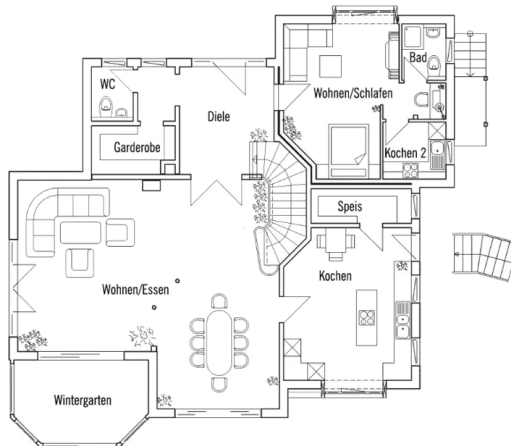
Preis schlüsselfertig ab OK Keller/Bodenplatte, ohne Möbel und Küche im Liefergebiet Schweiz, basierend auf Preiskalkulation Stand 07/2023, inkl. 7,7 % MwSt.



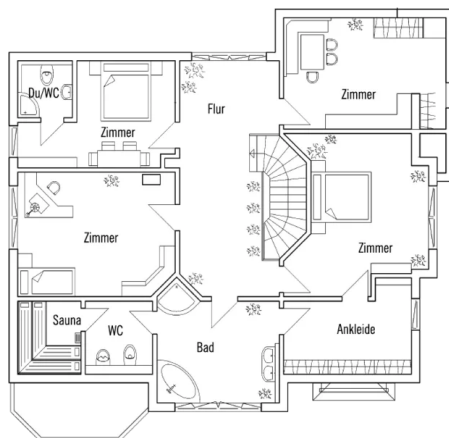
BAUFRITZ®
WIR BAUEN GESUNDHEIT

Grundrisse American Dream

EG



OG



Fordern Sie unter baufritz.com/infomaterial unverbindlich Kataloge an oder sprechen Sie mit Ihrem Fachberater.



BAUFRITZ[®]
WIR BAUEN GESUNDHEIT

Baufritz AG
Dorfstr. 14, CH-3661 Uetendorf / Thun
Telefon +41 (0) 33 - 3459700, info@baufritz.ch, www.baufritz.ch