

Hausdatenblatt

Atherton



Hausgröße

Abmessungen	14,43 x 17,57 m
Wohnfläche KG	197 m ²
Wohnfläche EG	218 m ²
Wohnfläche OG	164 m ²
Wohnfläche DG	93 m ²
Wohnfläche gesamt	672 m ²

Haustechnik

- Gas-Brennwert
- Fußbodenheizung
- Voll-Werte-Lüftung PLUS

Kniestock

150 cm

Fassade

Biologischer Mineralputz in Weiß

Wandstärke

37 cm starke Voll-Werte-Wand
(variiert je nach Fassadengestaltung)

Dach

Zeltdach, 35°



BAUFRITZ[®]
WIR BAUEN GESUNDHEIT

Architektur und Besonderheiten

- Einfamilienhaus mit klassischen Elementen
- Weiße Steinsäulen im Eingangsbereich
- Fenster im traditionellen englischen Stil
- Veranda mit Treppe aus Naturstein
- Oberlicht sorgt für viel Tageslicht

Baufritz-Inklusivleistungen

- Bereits im Standard: Holz-Alu-Fenster mit hochwertigem Schreinereinbau, ohne PU-Bauschaum
- Ganzheitliches Gesundheitskonzept mit ausgezeichnetem Raumklima (VDB-Zert)
- Effektive Xund-E-Elektrosmog-Schutztechnik und abgeschirmte Elektroinstallation
- Hochwertiger und baubiologisch einwandfreier Innenausbau mit selbst entwickelten Baufritz-Innovationen (wie z.B. Innenraumfarben, Parkettkleber etc.), für ein einmalig gesundes Wohnklima
- Wärmedämmung „HOIZ“: Biologischer Naturdämmstoff aus Holzspänen – eigens entwickelt, natureplus geprüft und IBN-zertifiziert

Schlüsselfertig ab 2.935.000 CHF

Preis schlüsselfertig ab OK Keller/Bodenplatte, ohne Möbel und Küche
im Liefergebiet Deutschland, basierend auf Preiskalkulation Stand
12/2024, inkl. 19 % MwSt.



BAUFRITZ[®]
WIR BAUEN GESUNDHEIT

Grundrisse Atherton

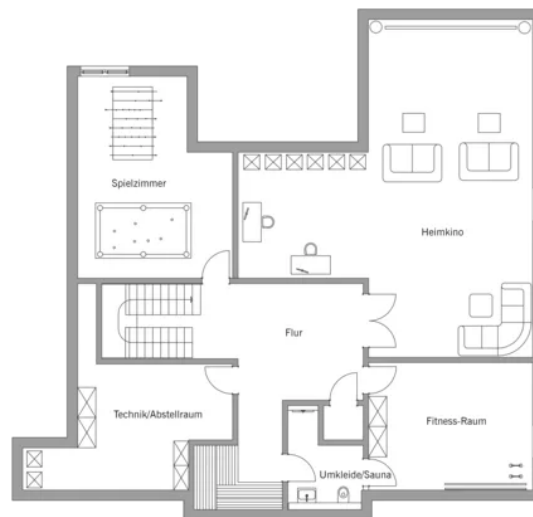
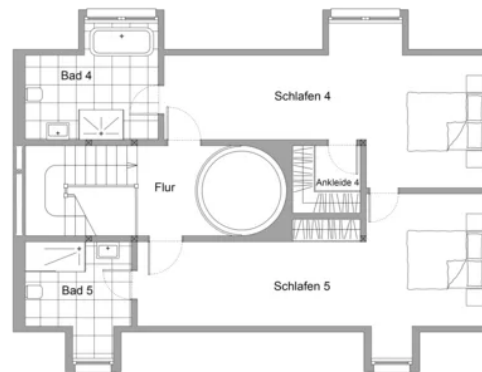
EG



OG



BAUFRITZ[®]
WIR BAUEN GESUNDHEIT



Fordern Sie unter baufritz.com/infomaterial unverbindlich Kataloge an oder sprechen Sie mit Ihrem Fachberater.



BAUFRITZ[®]
WIR BAUEN GESUNDHEIT

Baufritz AG
Dorfstr. 14, CH-3661 Uetendorf / Thun
Telefon +41 (0) 33 - 3459700, info@baufritz.ch, www.baufritz.ch