

# Hausdatenblatt

## Atrium



### Hausgröße

Abmessungen 12,58 x 13,83 m

Wohnfläche EG 104 m<sup>2</sup>

Wohnfläche gesamt 104 m<sup>2</sup>

### Haustechnik

- Luft-Wasser-Wärmepumpe
- Fußbodenheizung
- Dezentrale Lüftung

### Kniestock

290 cm

### Fassade

Natürliche Mineralputzfassade "Warm Gray" kombiniert mit  
Holzschiebeläden Lärche naturbelassen

### Wandstärke

37 cm starke Voll-Werte-Wand  
(variiert je nach Fassadengestaltung)

### Dach

einhäufiges Pultdach, 6° bzw. 0°



**BAUFRITZ**<sup>®</sup>  
WIR BAUEN GESUNDHEIT

## Architektur und Besonderheiten

- Bungalow mit freier Atrium-Terrasse
- Reduzierte und geradlinige Optik mit Designakzenten und mediterraner Note
- Großzügige, geradlinige Ankleide
- Natürlich-charmanten Wohnraumklima durch Blick auf Atrium-Baum
- Separiertes Home-Office-Büro auf Nordseite mit bodentiefem Fenster

## Baufritz-Inklusivleistungen

- Bereits im Standard: Holz-Alu-Fenster mit hochwertigem Schreinereinbau, ohne PU-Bauschaum
- Ganzheitliches Gesundheitskonzept mit ausgezeichnetem Raumklima (VDB-Zert)
- Effektive Xund-E-Elektrosmog-Schutztechnik und abgeschirmte Elektroinstallation
- Hochwertiger und baubiologisch einwandfreier Innenausbau mit selbst entwickelten Baufriz-Innovationen (wie z.B. Innenraumfarben, Parkettkleber etc.), für ein einmalig gesundes Wohnklima
- Wärmedämmung „HOIZ“: Biologischer Naturdämmstoff aus Holzspänen – eigens entwickelt, natureplus geprüft und IBN-zertifiziert

### Schlüsselfertig ab 725.000 CHF

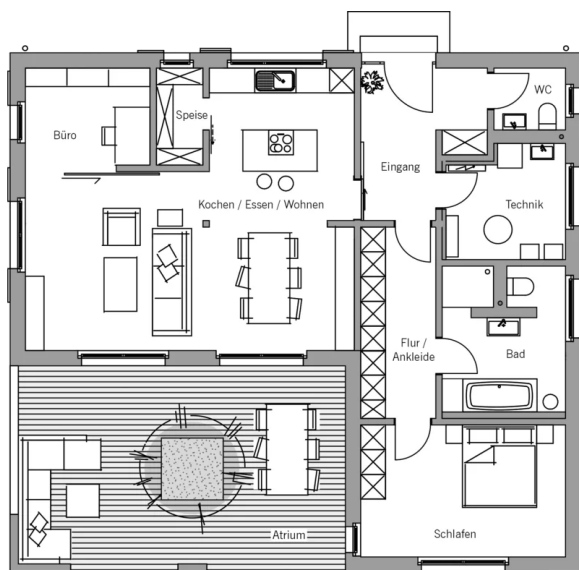
Preis schlüsselfertig ab OK Keller/Bodenplatte, inklusive dicker AAA-Gebäudehülle als Effizienzhaus 40 NH, in der Basis-Ausstattung mit Credo-Holzfassade, ohne Sonderausstattung und ohne Möbel und Küche im Liefergebiet Schweiz, basierend auf Preiskalkulation 12/2024, inkl. 7,7 % MwSt.



**BAUFRITZ**<sup>®</sup>  
WIR BAUEN GESUNDHEIT

## Grundrisse Atrium

EG



Fordern Sie unter [baufritz.com/infomaterial](http://baufritz.com/infomaterial) unverbindlich Kataloge an oder sprechen Sie mit Ihrem Fachberater.



**BAUFRITZ®**  
WIR BAUEN GESUNDHEIT

Baufritz AG  
Dorfstr. 14, CH-3661 Uetendorf / Thun  
Telefon +41 (0) 33 - 3459700, [info@baufritz.ch](mailto:info@baufritz.ch), [www.baufritz.ch](http://www.baufritz.ch)