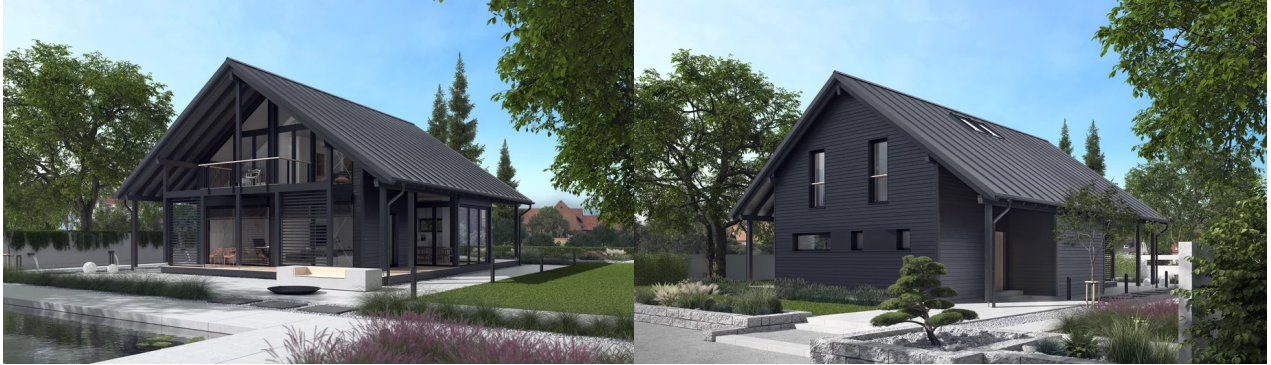


Hausdatenblatt

Ausblick



Hausgröße

Abmessungen 11,95 x 8,20 m

Wohn-Nutzfläche KG 80 m²

Wohn-Nutzfläche EG 87 m²

Wohn-Nutzfläche OG 67 m²

Wohn-Nutzfläche gesamt 234 m²

Haustechnik

- Luft-Wasser-Wärmepumpe
- Fußbodenheizung
- Dezentrale Lüftung

Kniestock

140 cm

Fassade

Holzfassade Rondo, in hellem Grau

Wandstärke

37 cm starke Voll-Werte-Wand
(variiert je nach Fassadengestaltung)

Dach

Satteldach, 35°



BAUFRITZ[®]
WIR BAUEN GESUNDHEIT

Architektur und Besonderheiten

- Provokante "All Black"-Stilistik mit einem Hauch Skandic
- Flexibilität und Offenheit zeichnen fließenden Grundriss aus
- Helles Wohnraumklima durch große Glasfassade auf Westseite
- Gläserner Erker sorgt für exklusives Raumgefühl im Koch-, Ess- und Wohnbereich
- Entwurf zeigt Ausführung mit Keller
- Die Ausführung auf Bodenplatte ist mit einer Anpassung des EG-Grundrisses möglich

Baufritz-Inklusivleistungen

- Bereits im Standard: Holz-Alu-Fenster mit hochwertigem Schreinereinbau, ohne PU-Bauschaum
- Ganzheitliches Gesundheitskonzept mit ausgezeichnetem Raumklima (VDB-Zert)
- Effektive Xund-E-Elektrosmog-Schutztechnik und abgeschirmte Elektroinstallation
- Besonders hochwertige und baubiologisch einwandfreie Innenraumausstattung (inkl. Innenraumfarben, Fußbodenkleber etc.)
- Wärmedämmung „HOIZ“: Biologischer Naturdämmstoff aus Holzspänen – eigens entwickelt, natureplus geprüft und IBN-zertifiziert

Schlüsselfertig ab 1.020.000 CHF

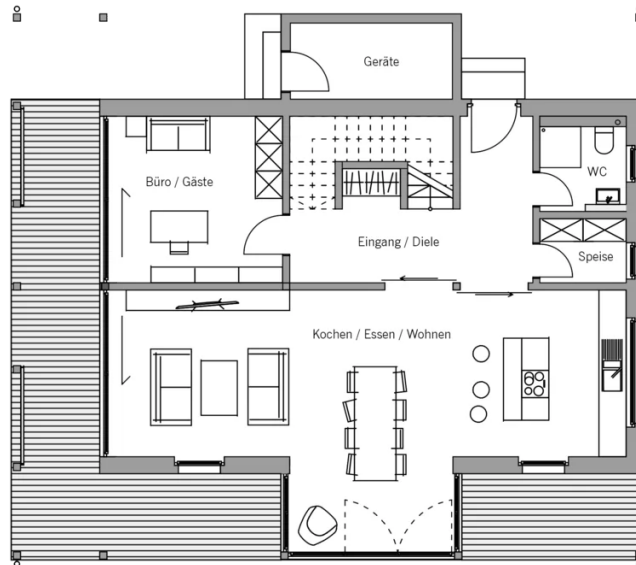
Preis schlüsselfertig ab OK Keller/Bodenplatte, inklusive dicker AAA-Gebäudehülle als Effizienzhaus 40 NH, in der Basis-Ausstattung mit Credo-Holzfassade, ohne Sonderausstattung und ohne Möbel und Küche im Liefergebiet Schweiz, basierend auf Preiskalkulation 1/2/2023, inkl. 7,7 % MwSt.



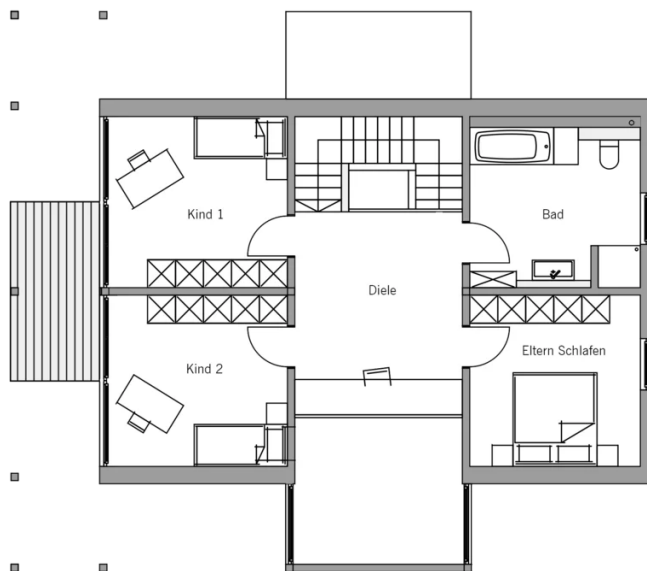
BAUFRITZ®
WIR BAUEN GESUNDHEIT

Grundrisse Ausblick

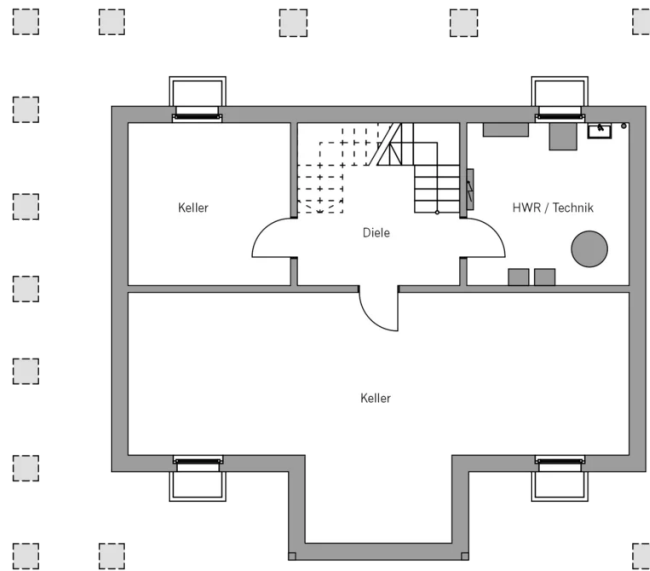
EG



OG



BAUFRITZ
WIR BAUEN GESUNDHEIT



Fordern Sie unter baufritz.com/infomaterial unverbindlich Kataloge an oder sprechen Sie mit Ihrem Fachberater.



BAUFRITZ®
WIR BAUEN GESUNDHEIT

Baufritz AG
Dorfstr. 14, CH-3661 Uetendorf / Thun
Telefon +41 (0) 33 - 3459700, info@baufritz.ch, www.baufritz.ch