

# Hausdatenblatt

## Barn L



### Hausgröße

Abmessungen 29.45 x 19.45 m

Wohn-Nutzfläche EG 270 m<sup>2</sup>

Wohn-Nutzfläche OG 71 m<sup>2</sup>

Wohn-Nutzfläche gesamt 341 m<sup>2</sup>

Wohnfläche Bestand 341

### Fassade

Holzfassade

### Wandstärke

37 cm starke Voll-Werte-Wand  
(variiert je nach Fassadengestaltung)

### Dach

Satteldach

## Architektur und Besonderheiten

- Ein eingeschossiges, L-förmiges Familienhaus im Scheunenstil
- Vier Schlafzimmer, zwei mit eigenem Bad und zwei mit gemeinsamem Bad
- Wahl zwischen Naturstein- und Holzverkleidung
- Breite Auswahl an Inneneinrichtung
- Dachfenster mit festen Verglasungen und Sonnenschutz
- Gebäudetechnik mit A+ Bewertung und der Möglichkeit von Solarpaneelen

## Baufritz-Inklusivleistungen

- Bereits im Standard: Holz-Alu-Fenster mit hochwertigem Schreinereinbau, ohne PU-Bauschaum
- Ganzheitliches Gesundheitskonzept mit ausgezeichnetem Raumklima (VDB-Zert)
- Effektive Xund-E-Elektrosmog-Schutztechnik und abgeschirmte Elektroinstallation
- Besonders hochwertige und baubiologisch einwandfreie Innenraumausstattung (inkl. Innenraumfarben, Fußbodenkleber etc.)
- Wärmedämmung „HOIZ“: Biologischer Naturdämmstoff aus Holzspänen – eigens entwickelt, natureplus geprüft und IBN-zertifiziert

### Schlüsselfertig ab 2.205.000 CHF

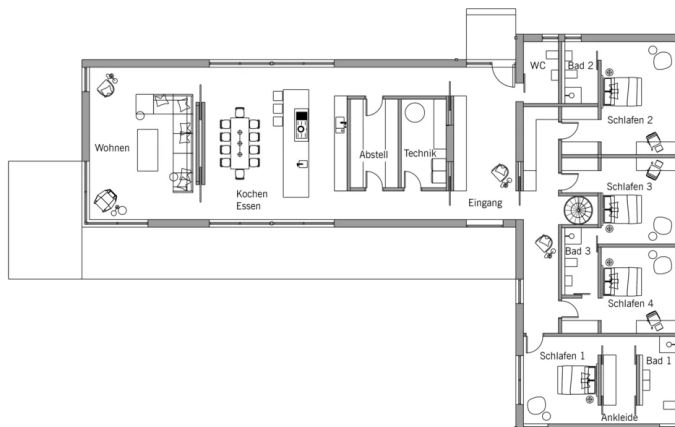
<p>Preis schlüsselfertig ab OK Keller/Bodenplatte, ohne Möbel und Küche im Liefergebiet Deutschland, basierend auf Preiskalkulation Stand 12/2024, inkl. 19 % MwSt.</p>



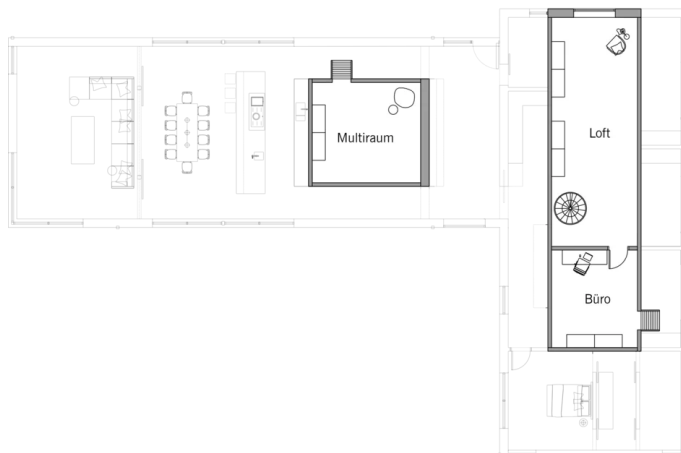
**BAUFRITZ**<sup>®</sup>  
WIR BAUEN GESUNDHEIT

# Grundrisse Barn L

EG



DG



Fordern Sie unter [baufritz.com/infomaterial](http://baufritz.com/infomaterial) unverbindlich Kataloge an oder sprechen Sie mit Ihrem Fachberater.



**BAUFRITZ**<sup>®</sup>  
WIR BAUEN GESUNDHEIT

Baufritz AG  
Dorfstr. 14, CH-3661 Uetendorf / Thun  
Telefon +41 (0) 33 - 3459700, [info@baufritz.ch](mailto:info@baufritz.ch), [www.baufritz.ch](http://www.baufritz.ch)