

Hausdatenblatt

Barn XL



Hausgröße

Abmessungen 28.55 x 18.20 m

Wohnfläche EG 341 m²

Wohnfläche gesamt 341 m²

Fassade

Holzfassade

Wandstärke

37 cm starke Voll-Werte-Wand
(variiert je nach Fassadengestaltung)

Dach

Satteldach



BAUFRITZ[®]
WIR BAUEN GESUNDHEIT

Architektur und Besonderheiten

- Zeitgemäßes, eingeschossiges Scheunenhaus mit U-förmigem Grundriss
- Geräumige Innenräume mit offener Küche, Ess- und Wohnzimmer
- Vier große Schlafzimmer mit eigenen Badezimmern
- Auswahl an Verkleidungen, Dachflächen und Inneneinrichtungen
- Dachfenster mit festverglasten Elementen und Sonnenschutz
- Gebäudetechnik mit A+-Bewertung und der Möglichkeit zur Installation von Solarpanelen

Baufritz-Inklusivleistungen

- Bereits im Standard: Holz-Alu-Fenster mit hochwertigem Schreinereinbau, ohne PU-Bauschaum
- Ganzheitliches Gesundheitskonzept mit ausgezeichnetem Raumklima (VDB-Zert)
- Effektive Xund-E-Elektrosmog-Schutztechnik und abgeschirmte Elektroinstallation
- Hochwertiger und baubiologisch einwandfreier Innenausbau mit selbst entwickelten Baufritz-Innovationen (wie z.B. Innenraumfarben, Parkettkleber etc.), für ein einmalig gesundes Wohnklima
- Wärmedämmung „HOIZ“: Biologischer Naturdämmstoff aus Holzspänen – eigens entwickelt, natureplus geprüft und IBN-zertifiziert

Schlüsselfertig ab 2.175.000 CHF

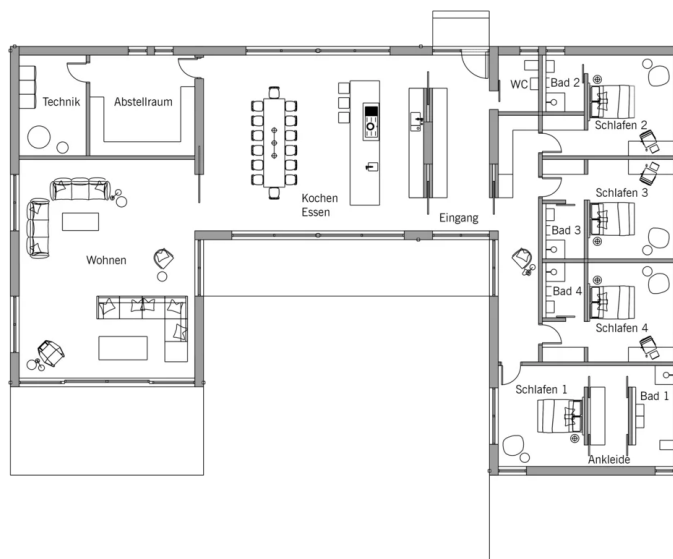
Preis schlüsselfertig ab OK Keller/Bodenplatte, ohne Möbel und Küche im Liefergebiet Deutschland, basierend auf Preiskalkulation Stand 12/2024, inkl. 19 % MwSt.



BAUFRITZ®
WIR BAUEN GESUNDHEIT

Grundrisse Barn XL

EG



Fordern Sie unter baufritz.com/infomaterial unverbindlich Kataloge an oder sprechen Sie mit Ihrem Fachberater.



BAUFRITZ[®]
WIR BAUEN GESUNDHEIT

Baufritz AG
Dorfstr. 14, CH-3661 Uetendorf / Thun
Telefon +41 (0) 33 - 3459700, info@baufritz.ch, www.baufritz.ch