

Hausdatenblatt

Bayer



Hausgröße

Abmessungen 5,68 x 8,44 m

Wohn-Nutzfläche KG 29 m²

Wohn-Nutzfläche EG 39 m²

Wohn-Nutzfläche DG 37 m²

Wohn-Nutzfläche gesamt 105 m²

Haustechnik

bauseits

Bauzeit

2 Monate

Kniestock

2,49 cm

Fassade

Holzverschalung Rondo in Natursilber, kombiniert mit naturbelassenen Schiebeläden

Wandstärke

37 cm starke Voll-Werte-Wand
(variiert je nach Fassadengestaltung)

Dach

Pulldach, 13°



BAUFRITZ[®]
WIR BAUEN GESUNDHEIT

Architektur und Besonderheiten

- Anbau an ein bestehendes Gebäude
- Fügt sich harmonisch ins Gesamtbild ein
- Wartungsfreie Natursilber-Lasur, welche dem Holz den natürlichen Vergrauungs-Prozess vorweg nimmt
- Effektive Elektromog-Schutzebene
- Abgeschirmte Leitungen

Baufritz-Inklusivleistungen

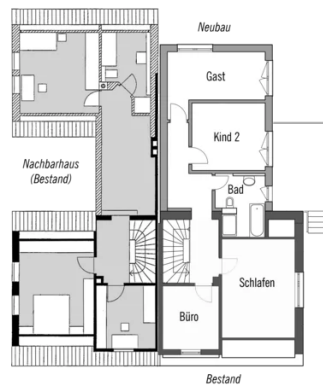
- Bereits im Standard: Holz-Alu-Fenster mit hochwertigem Schreinereinbau, ohne PU-Bauschaum
- Ganzheitliches Gesundheitskonzept mit ausgezeichnetem Raumklima (VDB-Zert)
- Effektive Xund-E-Elektromog-Schutztechnik und abgeschirmte Elektroinstallation
- Besonders hochwertige und baubiologisch einwandfreie Innenraumausstattung (inkl. Innenraumfarben, Fußbodenkleber etc.)
- Wärmedämmung „HOIZ“: Biologischer Naturdämmstoff aus Holzspänen – eigens entwickelt, natureplus geprüft und IBN-zertifiziert

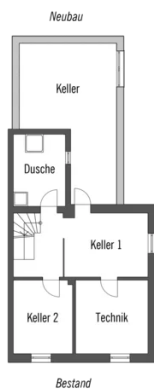
Schlüsselfertig ab 465.000 CHF

Preis schlüsselfertig ab OK Keller/Bodenplatte, ohne Möbel und Küche im Liefergebiet Schweiz, basierend auf Preiskalkulation Stand 07/2023, inkl. 7,7 % MwSt.



BAUFRITZ®
WIR BAUEN GESUNDHEIT





Fordern Sie unter [baufritz.com/infomaterial](https://www.baufritz.com/infomaterial) unverbindlich Kataloge an oder sprechen Sie mit Ihrem Fachberater.



BAUFRITZ[®]
WIR BAUEN GESUNDHEIT

Baufritz AG
Dorfstr. 14, CH-3661 Uetendorf / Thun
Telefon +41 (0) 33 - 3459700, info@baufritz.ch, www.baufritz.ch