

Hausdatenblatt

Bieker



Hausgröße

Abmessungen 8,83 x 11,33 m

Wohn-Nutzfläche EG 105 m²

Wohn-Nutzfläche gesamt 105 m²

Haustechnik

- Luft-Wasser-Wärmepumpe
- Fußbodenheizung
- Voll-Werte-Lüftung-Plus

Kniestock

276 cm

Fassade

Holzverschalung Rondo in Grau kombiniert mit biologischem Mineralputz in Weiß

Wandstärke

37 cm starke Voll-Werte-Wand
(variiert je nach Fassadengestaltung)

Dach

Asymmetrisches Satteldach, 23° bzw. 18°



BAUFRITZ[®]
WIR BAUEN GESUNDHEIT

Architektur und Besonderheiten

- Effektive Elektromog-Schutzebene und geschirmte Leitungen
- 2-facher umweltfreundlicher Farbanstrich
- Bungalow für zwei Personen mit offenem Raumkonzept
- Großzügige Fensterfronten und bis unters Dach offene Räume sorgen für ein grenzenloses Raumgefühl
- Gemütliches Sitzfenster
- Zentral im Raum positionierter Kaminofen
- Planerischer Kniff, um Platz zu sparen: Durch das separate WC bleibt die Nutzung des Badezimmers den Bewohnern vorbehalten

Baufritz-Inklusivleistungen

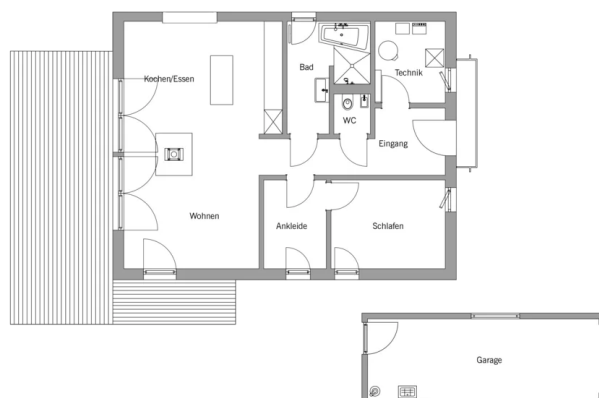
- Bereits im Standard: Holz-Alu-Fenster mit hochwertigem Schreinereinbau, ohne PU-Bauschaum
- Ganzheitliches Gesundheitskonzept mit ausgezeichnetem Raumklima (VDB-Zert)
- Effektive Xund-E-Elektromog-Schutztechnik und abgeschirmte Elektroinstallation
- Besonders hochwertige und baubiologisch einwandfreie Innenraumausstattung (inkl. Innenraumfarben, Fußbodenkleber etc.)
- Wärmedämmung „HOIZ“: Biologischer Naturdämmstoff aus Holzspänen – eigens entwickelt, natureplus geprüft und IBN-zertifiziert

Schlüsselfertig ab 535.000 CHF

<p>Preis schlüsselfertig ab OK Keller/Bodenplatte, ohne Möbel und Küche im Liefergebiet Deutschland, basierend auf Preiskalkulation Stand 09/2024, inkl. 19 % MwSt.</p>



BAUFRITZ®
WIR BAUEN GESUNDHEIT



Fordern Sie unter baufritz.com/infomaterial unverbindlich Kataloge an oder sprechen Sie mit Ihrem Fachberater.



BAUFRITZ[®]
WIR BAUEN GESUNDHEIT

Baufritz AG
Dorfstr. 14, CH-3661 Uetendorf / Thun
Telefon +41 (0) 33 - 3459700, info@baufritz.ch, www.baufritz.ch