

# Hausdatenblatt

## Bienert



### Hausgröße

Abmessungen	6,23 x 16,95 m
Wohnfläche KG	38 m <sup>2</sup>
Wohnfläche EG	87 m <sup>2</sup>
Wohnfläche DG	97 m <sup>2</sup>
Wohnfläche gesamt	222 m <sup>2</sup>

### Haustechnik

- Luft-Wasser-Wärmepumpe
- Fußbodenheizung

### Kniestock

307 / 188 cm

### Fassade

Holzfassade, waagrecht "Rondo"

### Wandstärke

37 cm starke Voll-Werte-Wand  
(variiert je nach Fassadengestaltung)

### Dach

Satteldach, 24°, Tondachziegel Creaton Futura naturrot



**BAUFRITZ**<sup>®</sup>  
WIR BAUEN GESUNDHEIT

## Architektur und Besonderheiten

- Schleppdachgaube über gesamte Badezimmerbreite
- Erdgeschoss erhöht zum Gelände
- Direkter Zugang von Südseite auf Terrasse
- Absturzsicherung bodentiefer Fenstertüren durch französische Balkone
- Sichtbare Holzbalkendecke über Erdgeschoss, weiß pigmentiert
- Split-Level zwischen Süd- und Nordteil des Gebäudes
- Mittige Holzterrasse verbindet vier unterschiedliche Geschosshöhen
- Hohe Räume im Südteil mit über 3,0 m Kniestock
- Emporen in Kinderzimmern unter dem Dach für mehr Platz (Zimmer ca. 18 m<sup>2</sup>)
- Viel Tageslicht durch großzügige Festverglasungen
- Holzofen mit Edelstahl-Außenkamin
- Gemütliches Sitzfenster im Wohnzimmer

## Baufritz-Inklusivleistungen

- Bereits im Standard: Holz-Alu-Fenster mit hochwertigem Schreinereinbau, ohne PU-Bauschaum
- Ganzheitliches Gesundheitskonzept mit ausgezeichnetem Raumklima (VDB-Zert)
- Effektive Xund-E-Elektrosmog-Schutztechnik und abgeschirmte Elektroinstallation
- Hochwertiger und baubiologisch einwandfreier Innenausbau mit selbst entwickelten Baufritz-Innovationen (wie z.B. Innenraumfarben, Parkettkleber etc.), für ein einmalig gesundes Wohnklima
- Wärmedämmung „HOIZ“: Biologischer Naturdämmstoff aus Holzspänen – eigens entwickelt, natureplus geprüft und IBN-zertifiziert

### Schlüsselfertig ab 840.000 CHF

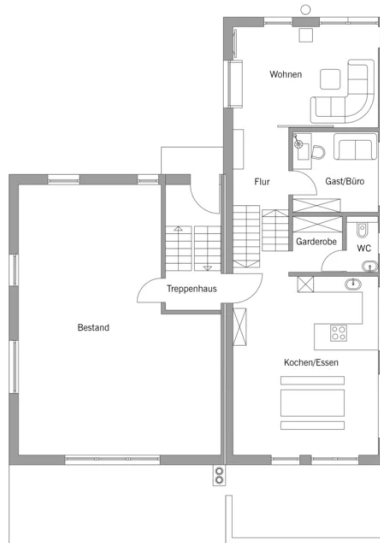
Preis schlüsselfertig ab OK Keller/Bodenplatte, ohne Möbel und Küche im Liefergebiet Deutschland, basierend auf Preiskalkulation Stand 12/2024, inkl. 19 % MwSt.



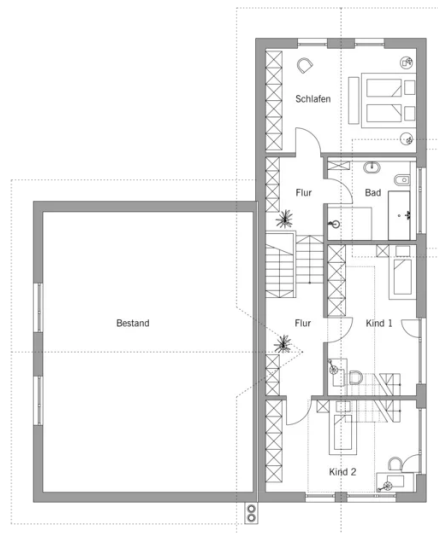
**BAUFRITZ**<sup>®</sup>  
WIR BAUEN GESUNDHEIT

# Grundrisse Bienert

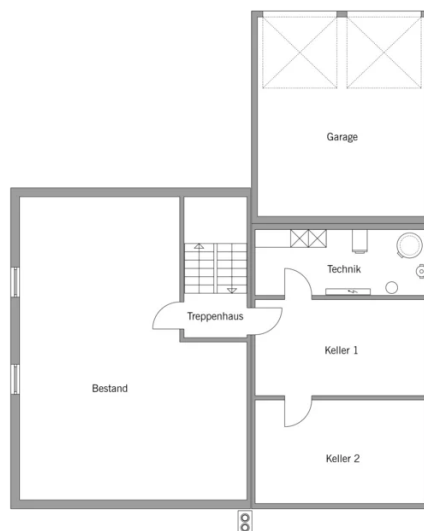
EG



DG



**BAUFRITZ**<sup>®</sup>  
WIR BAUEN GESUNDHEIT



Fordern Sie unter [baufritz.com/infomaterial](http://baufritz.com/infomaterial) unverbindlich Kataloge an oder sprechen Sie mit Ihrem Fachberater.



**BAUFRITZ®**  
WIR BAUEN GESUNDHEIT

Baufritz AG  
Dorfstr. 14, CH-3661 Uetendorf / Thun  
Telefon +41 (0) 33 - 3459700, [info@baufritz.ch](mailto:info@baufritz.ch), [www.baufritz.ch](http://www.baufritz.ch)