

Hausdatenblatt

Bond



Hausgröße

Abmessungen 8,72 x 17,47 m

Wohnfläche KG 130 m²

Wohnfläche EG 132 m²

Wohnfläche DG 147 m²

Wohnfläche gesamt 409 m²

Haustechnik

- Solarthermie
- Photovoltaikanlage
- Kaminofen
- Vaillant ecoTEC Exklusiv Gas-Brennwert
- Kellerzentrale mit Solarspeicher 400 Liter

Kniestock

2,74 cm

Fassade

Holzverschalung Rondo kombiniert mit biologischem Mineralputz in Weiß

Wandstärke

37 cm starke Voll-Werte-Wand
(variiert je nach Fassadengestaltung)

Dach

Zeltdach, 25°



BAUFRITZ[®]
WIR BAUEN GESUNDHEIT

Architektur und Besonderheiten

- Würfelförmiges Gebäude
- Mehrstufiger Garten mit großem Swimming Pool
- Großer durchgehender Balkon im Obergeschoss
- Elternschlafzimmer mit begehbarem Ankleideraum
- Spielzimmer, Fitnessraum und Waschküche im Kellergeschoss

Baufritz-Inklusivleistungen

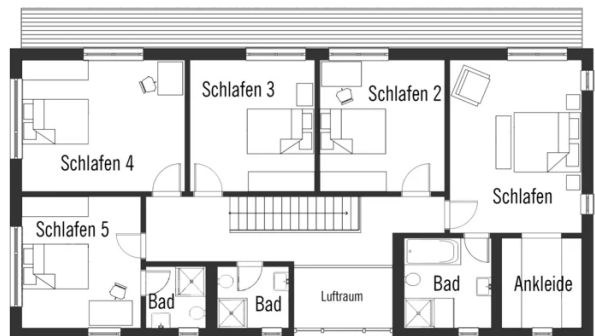
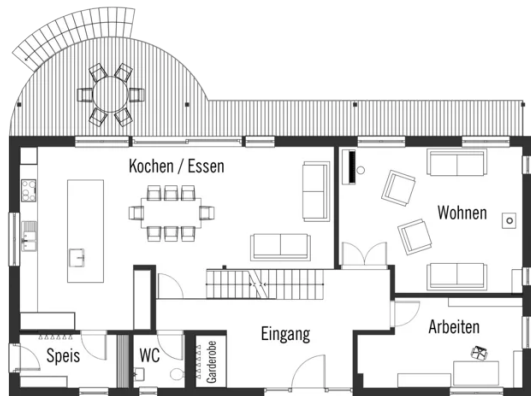
- Bereits im Standard: Holz-Alu-Fenster mit hochwertigem Schreinereinbau, ohne PU-Bauschaum
- Ganzheitliches Gesundheitskonzept mit ausgezeichnetem Raumklima (VDB-Zert)
- Effektive Xund-E-Elektrosmog-Schutztechnik und abgeschirmte Elektroinstallation
- Hochwertiger und baubiologisch einwandfreier Innenausbau mit selbst entwickelten Baufritz-Innovationen (wie z.B. Innenraumfarben, Parkettkleber etc.), für ein einmalig gesundes Wohnklima
- Wärmedämmung „HOIZ“: Biologischer Naturdämmstoff aus Holzspänen – eigens entwickelt, natureplus geprüft und IBN-zertifiziert

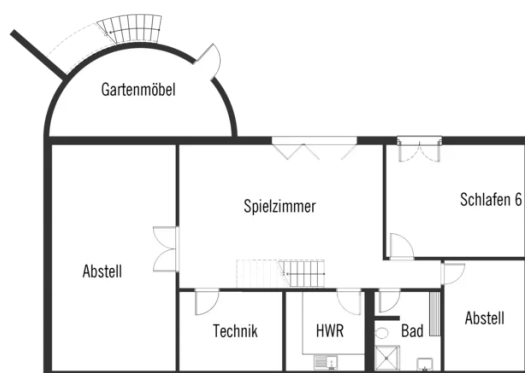
Schlüsselfertig ab 1.635.000 CHF

Preis schlüsselfertig ab OK Keller/Bodenplatte, ohne Möbel und Küche
im Liefergebiet Deutschland, basierend auf Preiskalkulation Stand
12/2024, inkl. 19 % MwSt.



BAUFRITZ®
WIR BAUEN GESUNDHEIT





Fordern Sie unter baufritz.com/infomaterial unverbindlich Kataloge an oder sprechen Sie mit Ihrem Fachberater.



BAUFRITZ®
WIR BAUEN GESUNDHEIT

Baufritz AG
Dorfstr. 14, CH-3661 Uetendorf / Thun
Telefon +41 (0) 33 - 3459700, info@baufritz.ch, www.baufritz.ch