

Hausdatenblatt

Brunt



Hausgröße

Abmessungen	19.45 x 15.17 m
Wohn-Nutzfläche EG	173 m ²
Wohn-Nutzfläche OG	152 m ²
Wohn-Nutzfläche gesamt	325 m ²

Haustechnik

- Fußbodenheizung
- Luft-Wasser-Wärmepumpe
- Photovoltaikanlage

Fassade

Holzfassade Rondo

Wandstärke

37 cm starke Voll-Werte-Wand
(variiert je nach Fassadengestaltung)

Dach

Sattel-/Pulldach, 20°



BAUFRITZ[®]
WIR BAUEN GESUNDHEIT

Architektur und Besonderheiten

- Dreiteiliges Haus mit Satteldach auf dem Westteil sowie Pultdach auf dem Ostteil und auf der Nord-/Eingangsseite
- Separate Doppelgarage
- Zukunftsorientierte Raumaufteilung mit rollstuhlgerechtem Schlafzimmer im Erdgeschoss
- PV-Anlage, die den Großteil des für den Betrieb des Hauses benötigten Stroms erzeugt

Baufritz-Inklusivleistungen

- Bereits im Standard: Holz-Alu-Fenster mit hochwertigem Schreinereinbau, ohne PU-Bauschaum
- Ganzheitliches Gesundheitskonzept mit ausgezeichnetem Raumklima (VDB-Zert)
- Effektive Xund-E-Elektromog-Schutztechnik und abgeschirmte Elektroinstallation
- Besonders hochwertige und baubiologisch einwandfreie Innenraumausstattung (inkl. Innenraumfarben, Fußbodenkleber etc.)
- Wärmedämmung „HOIZ“: Biologischer Naturdämmstoff aus Holzspänen – eigens entwickelt, natureplus geprüft und IBN-zertifiziert

Schlüsselfertig ab 1.890.000 CHF

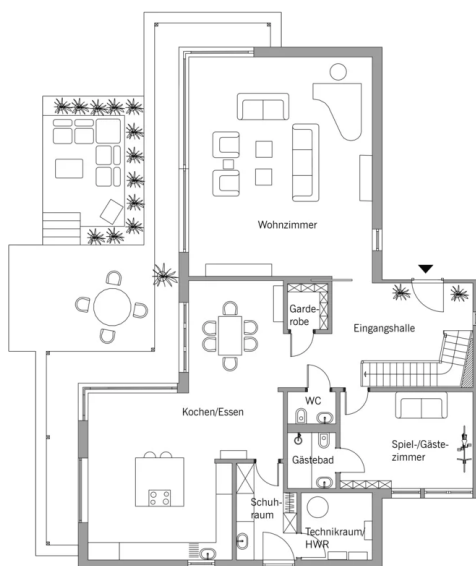
Preis schlüsselfertig ab OK Keller/Bodenplatte, ohne Möbel und Küche im Liefergebiet Schweiz, basierend auf Preiskalkulation Stand 07/2023, inkl. 7,7 % MwSt.



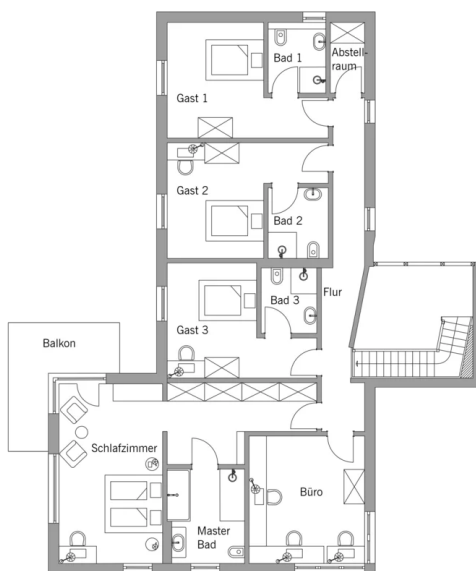
BAUFRITZ®
WIR BAUEN GESUNDHEIT

Grundrisse Brunt

EG



DG



Fordern Sie unter baufritz.com/infomaterial unverbindlich Kataloge an oder sprechen Sie mit Ihrem Fachberater.



BAUFRITZ[®]
WIR BAUEN GESUNDHEIT

Baufritz AG
Dorfstr. 14, CH-3661 Uetendorf / Thun
Telefon +41 (0) 33 - 3459700, info@baufritz.ch, www.baufritz.ch