

Hausdatenblatt

Buchholz



Hausgröße

Abmessungen 13,78 x 16,16 m

Wohn-Nutzfläche KG 99 m²

Wohn-Nutzfläche EG 107 m²

Wohn-Nutzfläche DG 102 m²

Wohn-Nutzfläche gesamt 308 m²

Haustechnik

- Direktkondensations-Luftwärmepumpe

Kniestock

277 cm

Fassade

Biologischer Mineralputz und Holzverschalung Rondo

Wandstärke

37 cm starke Voll-Werte-Wand
(variiert je nach Fassadengestaltung)

Dach

Flachdach, 0°



BAUFRITZ[®]
WIR BAUEN GESUNDHEIT

Architektur und Besonderheiten

- Rechteckiger Hauptbaukörper mit Erker und Wintergarten
- Trennung von Küche und Wintergarten über eine spezielle Falttüre
- T-Installationsblock im Badezimmer
- Bibliothek und Arbeitszimmer im Erdgeschoss

Baufritz-Inklusivleistungen

- Bereits im Standard: Holz-Alu-Fenster mit hochwertigem Schreinereinbau, ohne PU-Bauschaum
- Ganzheitliches Gesundheitskonzept mit ausgezeichnetem Raumklima (VDB-Zert)
- Effektive Xund-E-Elektromog-Schutztechnik und abgeschirmte Elektroinstallation
- Besonders hochwertige und baubiologisch einwandfreie Innenausstattung (inkl. Innenraumfarben, Fußbodenkleber etc.)
- Wärmedämmung „HOIZ“: Biologischer Naturdämmstoff aus Holzspänen – eigens entwickelt, natureplus geprüft und IBN-zertifiziert

Schlüsselfertig ab 1.165.000 CHF

Preis schlüsselfertig ab OK Keller/Bodenplatte, ohne Möbel und Küche
im Liefergebiet Schweiz, basierend auf Preiskalkulation Stand
07/2023, inkl. 7,7 % MwSt.



BAUFRITZ®
WIR BAUEN GESUNDHEIT

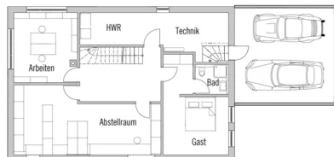
Grundrisse Buchholz

EG



DG





Fordern Sie unter baufritz.com/infomaterial unverbindlich Kataloge an oder sprechen Sie mit Ihrem Fachberater.



BAUFRITZ®
WIR BAUEN GESUNDHEIT

Baufritz AG
Dorfstr. 14, CH-3661 Uetendorf / Thun
Telefon +41 (0) 33 - 3459700, info@baufritz.ch, www.baufritz.ch