

# Hausdatenblatt

## Bungalow am See



### Hausgröße

Abmessungen 12,57 x 16,95 m

Wohnfläche EG 151 m<sup>2</sup>

Wohnfläche gesamt 151 m<sup>2</sup>

### Haustechnik

- Gas-Brennwert
- Solarthermie
- Fußbodenheizung

### Kniestock

3,2 cm

### Fassade

Holzverschalung Credo in Schwedenrot

### Wandstärke

37 cm starke Voll-Werte-Wand  
(variiert je nach Fassadengestaltung)

### Dach

Flachdach, 0°



**BAUFRITZ**<sup>®</sup>  
WIR BAUEN GESUNDHEIT

## Architektur und Besonderheiten

- Pfiffige rot-weiße Fassadengestaltung
- Luxus-Dampfbad mit steuerbaren Stimmungslichtwechsler
- Schöne gemütliche Terrasse mit Pergola
- Ansichts- und Sonnendeck auf dem Flachdach

## Baufritz-Inklusivleistungen

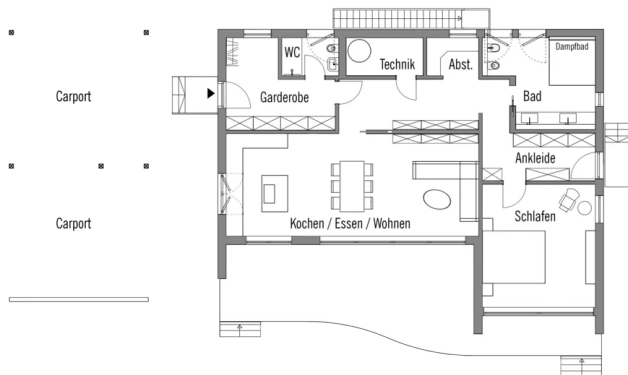
- Bereits im Standard: Holz-Alu-Fenster mit hochwertigem Schreinereinbau, ohne PU-Bauschaum
- Ganzheitliches Gesundheitskonzept mit ausgezeichnetem Raumklima (VDB-Zert)
- Effektive Xund-E-Elektrosmog-Schutztechnik und abgeschirmte Elektroinstallation
- Hochwertiger und baubiologisch einwandfreier Innenausbau mit selbst entwickelten Baufritz-Innovationen (wie z.B. Innenraumfarben, Parkettkleber etc.), für ein einmalig gesundes Wohnklima
- Wärmedämmung „HOIZ“: Biologischer Naturdämmstoff aus Holzspänen – eigens entwickelt, natureplus geprüft und IBN-zertifiziert

## Schlüsselfertig ab 870.000 CHF

Preis schlüsselfertig ab OK Keller/Bodenplatte, ohne Möbel und Küche  
im Liefergebiet Deutschland, basierend auf Preiskalkulation Stand  
12/2024, inkl. 19 % MwSt.



**BAUFRITZ®**  
WIR BAUEN GESUNDHEIT



Fordern Sie unter [baufritz.com/infomaterial](http://baufritz.com/infomaterial) unverbindlich Kataloge an oder sprechen Sie mit Ihrem Fachberater.



**BAUFRITZ**<sup>®</sup>  
WIR BAUEN GESUNDHEIT

Baufritz AG  
Dorfstr. 14, CH-3661 Uetendorf / Thun  
Telefon +41 (0) 33 - 3459700, [info@baufritz.ch](mailto:info@baufritz.ch), [www.baufritz.ch](http://www.baufritz.ch)