

Hausdatenblatt

Clifton



Hausgröße

Abmessungen	22,51 x 9,34 m
Wohn-Nutzfläche KG	131 m ²
Wohn-Nutzfläche EG	135 m ²
Wohn-Nutzfläche OG	126 m ²
Wohn-Nutzfläche gesamt	392 m ²

Haustechnik

- Luft-Wasser-Wärmepumpe
- Solarspeicher
- Fußbodenheizung
- Voll-Werte-Lüftung PLUS

Kniestock

250 cm

Fassade

Naturbelassene Holzverschalung Rondo kombiniert mit biologischem Mineralputz in Weiß

Wandstärke

37 cm starke Voll-Werte-Wand
(variiert je nach Fassadengestaltung)

Dach

Flachdach und Pultdach, 23°



BAUFRITZ[®]
WIR BAUEN GESUNDHEIT

Architektur und Besonderheiten

- Übereckfenster auf der Eingangsseite
- Durchgängiger Balkon auf Südseite mit Glasgeländer
- Großzügiger Infinity-Pool mit Jacuzzi und Liegen
- Halbgewendelte, dunkle Treppe mit Glasgeländer
- Blick ins Grüne durch große bodentiefe Fensterfront

Baufritz-Inklusivleistungen

- Bereits im Standard: Holz-Alu-Fenster mit hochwertigem Schreinereinbau, ohne PU-Bauschaum
- Ganzheitliches Gesundheitskonzept mit ausgezeichnetem Raumklima (VDB-Zert)
- Effektive Xund-E-Elektrosmog-Schutztechnik und abgeschirmte Elektroinstallation
- Besonders hochwertige und baubiologisch einwandfreie Innenausstattung (inkl. Innenraumfarben, Fußbodenkleber etc.)
- Wärmedämmung „HOIZ“: Biologischer Naturdämmstoff aus Holzspänen – eigens entwickelt, natureplus geprüft und IBN-zertifiziert

Schlüsselfertig ab 2.515.000 CHF

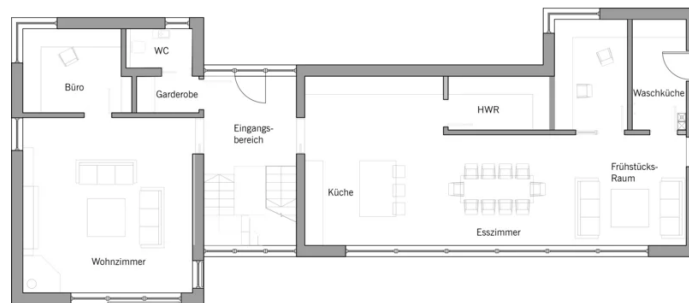
<p>Preis schlüsselfertig ab OK Keller/Bodenplatte, ohne Möbel und Küche im Liefergebiet Deutschland, basierend auf Preiskalkulation Stand 12/2024, inkl. 19 % MwSt.</p>



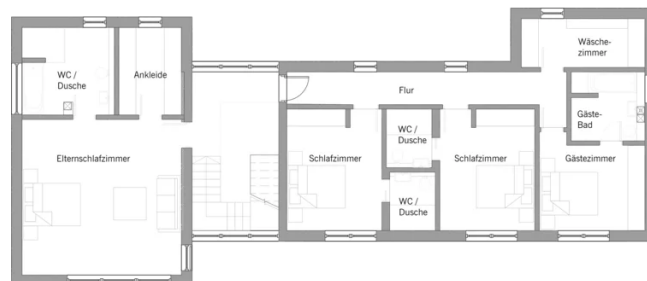
BAUFRITZ®
WIR BAUEN GESUNDHEIT

Grundrisse Clifton

EG



OG



BAUFRITZ[®]
WIR BAUEN GESUNDHEIT



Fordern Sie unter [baufritz.com/infomaterial](https://www.baufritz.com/infomaterial) unverbindlich Kataloge an oder sprechen Sie mit Ihrem Fachberater.



BAUFRITZ®
WIR BAUEN GESUNDHEIT

Baufritz AG
Dorfstr. 14, CH-3661 Uetendorf / Thun
Telefon +41 (0) 33 - 3459700, info@baufritz.ch, www.baufritz.ch