

# Hausdatenblatt

## Duo



### Hausgröße

Abmessungen	je 6,99 x 10,72 m
Wohn-Nutzfläche EG	56 m <sup>2</sup>
Wohn-Nutzfläche OG	54 m <sup>2</sup>
Wohn-Nutzfläche DG	58 m <sup>2</sup>
Wohn-Nutzfläche gesamt	168 m <sup>2</sup>

### Haustechnik

- Fußbodenheizung mit wartungsarmer Luft-Wasser-Wärmepumpe
- Grundlüftung durch drei dezentrale Lüftungswürfel mit Wärmerückgewinnung
- Baufritz setzt bei der Haustechnik ausschließlich auf Produkte hochwertiger deutscher Markenhersteller

### Kniestock

0 cm

### Fassade

Credo silbergrau

### Wandstärke

37 cm starke Voll-Werte-Wand  
(variiert je nach Fassadengestaltung)

### Dach

Satteldach, 35°



**BAUFRITZ**<sup>®</sup>  
WIR BAUEN GESUNDHEIT

## Architektur und Besonderheiten

- Modernes und familienfreundliches Doppelhaus-Gebäude mit zwei identisch, gespiegelten Haushälften
- Klassisch-traditionelle Hausform mit Satteldach
- Terrasse überdacht mit Pergola-Konstruktion
- Großzügige offene Wohnfläche mit offenem Koch-Ess-Wohnbereich im EG
- Ausgebautes Dachgeschoss nutzbar für Gäste, Eltern oder heranwachsende Teenager
- Entwurf zeigt Ausführung mit Keller
- Die Ausführung auf Bodenplatte ist mit einer Anpassung des EG-Grundrisses möglich
- Sämtliche Hausdaten beziehen sich auf eine Doppelhaus-Hälfte.

## Baufritz-Inklusivleistungen

- Bereits im Standard: Holz-Alu-Fenster mit hochwertigem Schreinereinbau, ohne PU-Bauschaum
- Ganzheitliches Gesundheitskonzept mit ausgezeichnetem Raumklima (VDB-Zert)
- Effektive Xund-E-Elektrosmog-Schutztechnik und abgeschirmte Elektroinstallation
- Besonders hochwertige und baubiologisch einwandfreie Innenraumausstattung (inkl. Innenraumfarben, Fußbodenkleber etc.)
- Wärmedämmung „HOIZ“: Biologischer Naturdämmstoff aus Holzspänen – eigens entwickelt, natureplus geprüft und IBN-zertifiziert

### Schlüsselfertig ab 800.000 CHF

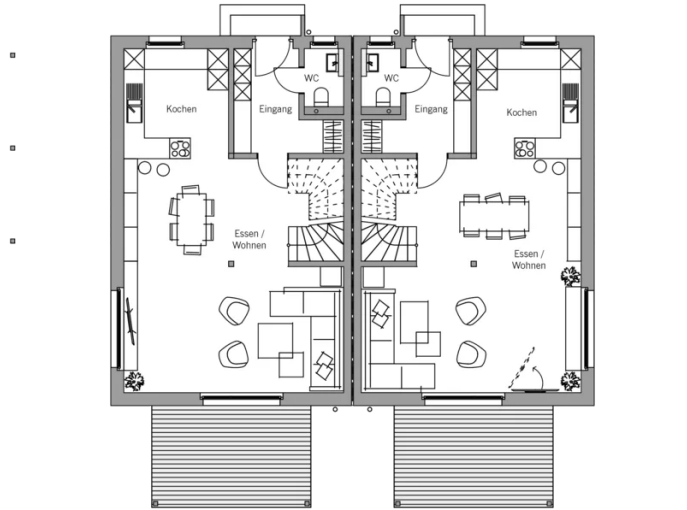
Preis schlüsselfertig ab OK Keller/Bodenplatte, inklusive dicker AAA-Gebäudehülle als Effizienzhaus 40 NH, in der Basis-Ausstattung mit Credo-Holzfassade, ohne Sonderausstattung und ohne Möbel und Küche im Liefergebiet Schweiz, basierend auf Preiskalkulation 12/2023, inkl. 7,7 % MwSt.



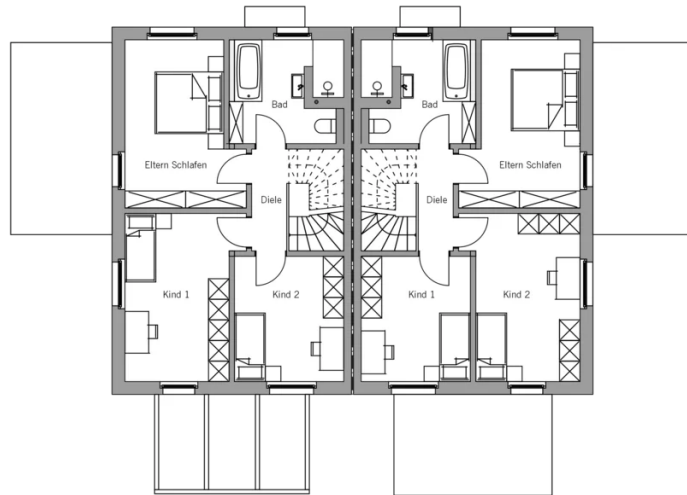
**BAUFRITZ**<sup>®</sup>  
WIR BAUEN GESUNDHEIT

# Grundrisse Duo

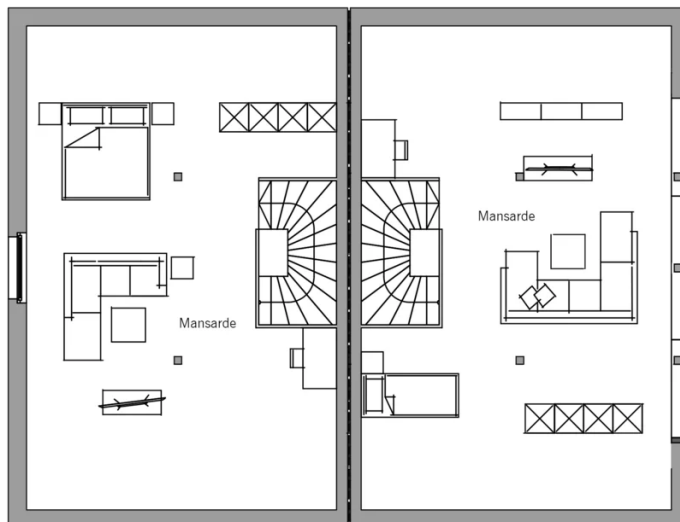
EG



OG



**BAUFRITZ**<sup>®</sup>  
WIR BAUEN GESUNDHEIT



Fordern Sie unter [baufritz.com/infomaterial](http://baufritz.com/infomaterial) unverbindlich Kataloge an oder sprechen Sie mit Ihrem Fachberater.



**BAUFRITZ®**  
WIR BAUEN GESUNDHEIT

Baufritz AG  
Dorfstr. 14, CH-3661 Uetendorf / Thun  
Telefon +41 (0) 33 - 3459700, [info@baufritz.ch](mailto:info@baufritz.ch), [www.baufritz.ch](http://www.baufritz.ch)