

# Hausdatenblatt

## Engelhardt



### Hausgröße

Abmessungen	11,60 x 9,70 m
Wohnfläche EG	34 m <sup>2</sup>
Wohnfläche OG	66 m <sup>2</sup>
Wohnfläche DG	60 m <sup>2</sup>
Wohnfläche gesamt	160 m <sup>2</sup>

### Haustechnik

- Fernwärme
- Fußbodenheizung

### Kniestock

192 / 361 cm

### Fassade

Holzfassade und Mineralische Putzfassade

### Wandstärke

37 cm starke Voll-Werte-Wand  
(variiert je nach Fassadengestaltung)

### Dach

Satteldach 31°, Anbau als Flachdach, Dachziegel Creaton  
Domino schiefer-ton engobiert; Anbau mit Abdichtungsfolie



**BAUFRITZ**<sup>®</sup>  
WIR BAUEN GESUNDHEIT

## Architektur und Besonderheiten

- zwischen bestehende Bebauung montiert
- Die Dachterrasse, die über einem Teil des Erdgeschosses im Obergeschoss errichtet wurde, erweitert Sitzmöglichkeiten des Esszimmers nach draussen
- Dachterrasse als Innenhof von zwei Seiten Wohnbereich angrenzend
- große Pfosten-Riegel-Fassade sorgt für lichtdurchflutete Räume
- das DG schließt mit einem Satteldach ab
- über dem Raum Schlafen ist ein Flachdach, wodurch eine Dachhälfte einen höheren Kniestock erhält
- auf der Eingangsseite im DG ist eine Pfosten-Riegel-Konstruktion als Lichtband über die gesamte Hauslänge
- Bürofläche im EG mit WC, Archiv und Arbeitsraum

## Baufritz-Inklusivleistungen

- Bereits im Standard: Holz-Alu-Fenster mit hochwertigem Schreinereinbau, ohne PU-Bauschaum
- Ganzheitliches Gesundheitskonzept mit ausgezeichnetem Raumklima (VDB-Zert)
- Effektive Xund-E-Elektrosmog-Schutztechnik und abgeschirmte Elektroinstallation
- Hochwertiger und baubiologisch einwandfreier Innenausbau mit selbst entwickelten Baufritz-Innovationen (wie z.B. Innenraumfarben, Parkettkleber etc.), für ein einmalig gesundes Wohnklima
- Wärmedämmung „HOIZ“: Biologischer Naturdämmstoff aus Holzspänen – eigens entwickelt, natureplus geprüft und IBN-zertifiziert

### Schlüsselfertig ab 1.155.000 CHF

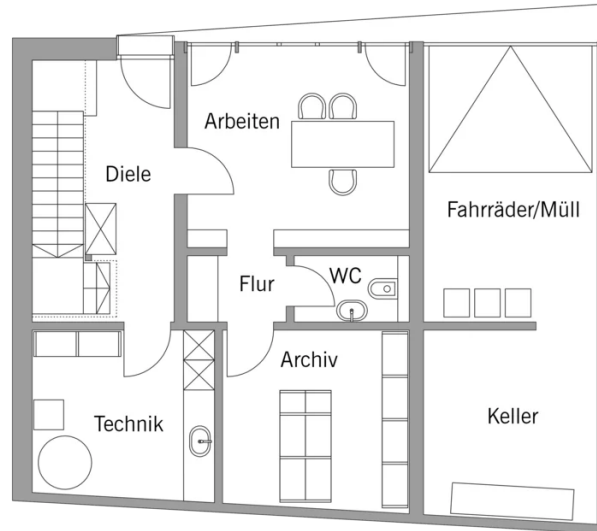
<p>Preis schlüsselfertig ab OK Keller/Bodenplatte, ohne Möbel und Küche im Liefergebiet Schweiz, basierend auf Preiskalkulation Stand 12/2024, inkl. 8,1 % MwSt.</p>



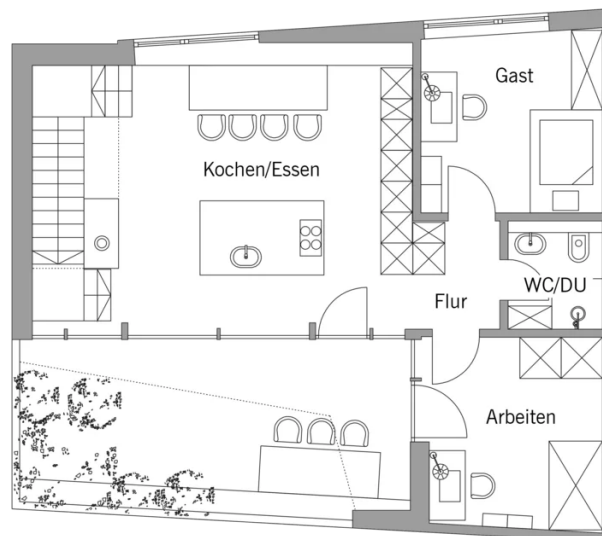
**BAUFRITZ®**  
WIR BAUEN GESUNDHEIT

# Grundrisse Engelhardt

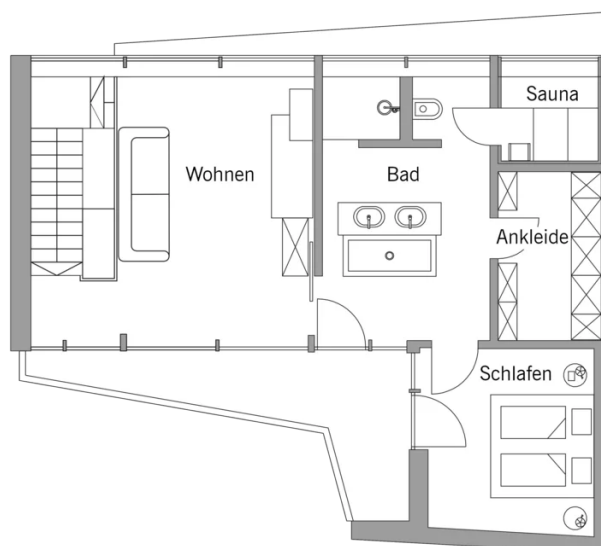
EG



OG



**BAUFRITZ**<sup>®</sup>  
WIR BAUEN GESUNDHEIT



Fordern Sie unter [baufritz.com/infomaterial](http://baufritz.com/infomaterial) unverbindlich Kataloge an oder sprechen Sie mit Ihrem Fachberater.



**BAUFRITZ®**  
WIR BAUEN GESUNDHEIT

Baufritz AG  
Dorfstr. 14, CH-3661 Uetendorf / Thun  
Telefon +41 (0) 33 - 3459700, [info@baufritz.ch](mailto:info@baufritz.ch), [www.baufritz.ch](http://www.baufritz.ch)