

Hausdatenblatt

Feimann-Hirschmüller



Hausgröße

| | |
|------------------------|--------------------|
| Abmessungen | 13,00 x 7,15 m |
| Wohn-Nutzfläche KG | 48 m ² |
| Wohn-Nutzfläche EG | 88 m ² |
| Wohn-Nutzfläche DG | 67 m ² |
| Wohn-Nutzfläche gesamt | 203 m ² |

Haustechnik

- Fußbodenheizung
- Luft-Wasser-Wärmepumpe

Kniestock

239 cm

Fassade

Holzfassade Rondo

Wandstärke

37 cm starke Voll-Werte-Wand
(variiert je nach Fassadengestaltung)

Dach

Walmdach, 33°



BAUFRITZ[®]
WIR BAUEN GESUNDHEIT

Architektur und Besonderheiten

- eingeschossiger Zwischenbau als verbindendes Element zum Bestandsgebäude
- separate Hauseingänge
- zukunftsorientierte Raumaufteilung, rollstuhlgerecht

Baufritz-Inklusivleistungen

- Bereits im Standard: Holz-Alu-Fenster mit hochwertigem Schreinereinbau, ohne PU-Bauschaum
- Ganzheitliches Gesundheitskonzept mit ausgezeichnetem Raumklima (VDB-Zert)
- Effektive Xund-E-Elektromog-Schutztechnik und abgeschirmte Elektroinstallation
- Besonders hochwertige und baubiologisch einwandfreie Innenausstattung (inkl. Innenraumfarben, Fußbodenkleber etc.)
- Wärmedämmung „HOIZ“: Biologischer Naturdämmstoff aus Holzspänen – eigens entwickelt, natureplus geprüft und IBN-zertifiziert

Schlüsselfertig ab 1.095.000 CHF

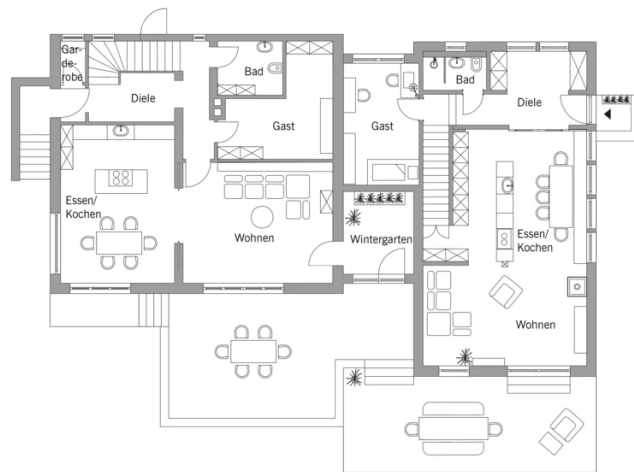
<p>Preis schlüsselfertig ab OK Keller/Bodenplatte, ohne Möbel und Küche im Liefergebiet Deutschland, basierend auf Preiskalkulation Stand 09/2024, inkl. 19 % MwSt.</p>



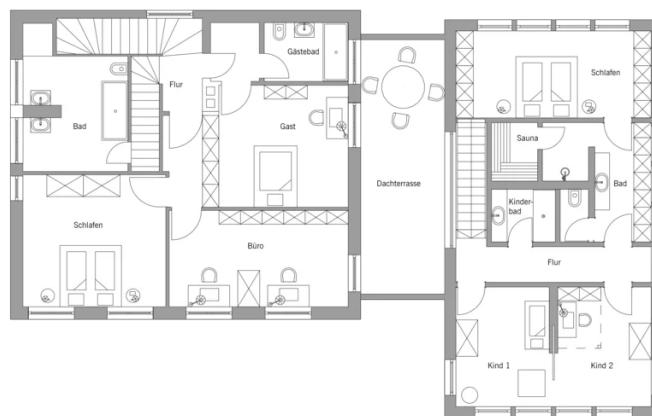
BAUFRITZ®
WIR BAUEN GESUNDHEIT

Grundrisse Feimann-Hirschmüller

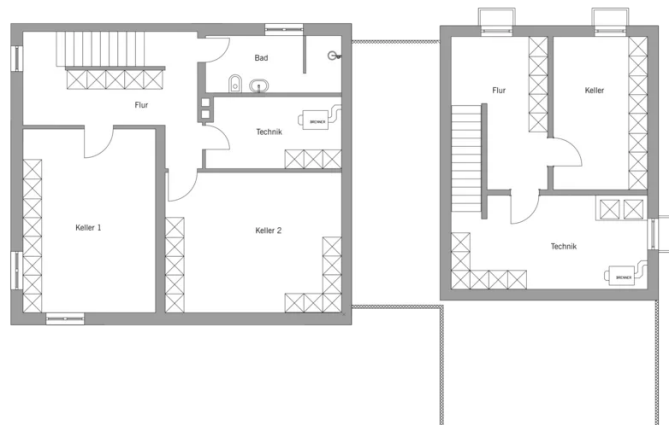
EG



DG



BAUFRITZ[®]
WIR BAUEN GESUNDHEIT



Fordern Sie unter [baufritz.com/infomaterial](https://www.baufritz.com/infomaterial) unverbindlich Kataloge an oder sprechen Sie mit Ihrem Fachberater.



BAUFRITZ®
WIR BAUEN GESUNDHEIT

Baufritz AG
Dorfstr. 14, CH-3661 Uetendorf / Thun
Telefon +41 (0) 33 - 3459700, info@baufritz.ch, www.baufritz.ch