

Hausdatenblatt

Gardet



Hausgröße

Abmessungen 13,75 x 7,57 m

Wohn-Nutzfläche EG 73 m²

Wohn-Nutzfläche DG 70 m²

Wohn-Nutzfläche gesamt 143 m²

Wohnung 1 143 m²

Wohnung 2 143 m²

Wohnung 3 143 m²

Wohnung 4

Haustechnik

- Gas-Brennwert Solarthermie für Warmwasser

Bauzeit

4 Monate

Kniestock

270 cm

Fassade

Holzverschalung Rondo in Silbergrau

Wandstärke

37 cm starke Voll-Werte-Wand
(variiert je nach Fassadengestaltung)

Dach

Flachdach, 0°



BAUFRITZ[®]
WIR BAUEN GESUNDHEIT

Architektur und Besonderheiten

- Mehrfamilienhaus-Projekt aus 4 Baukörpern
- Versetzte Anordnung schafft Privatsphäre auf der Eingangs- sowie der Terrassen-Seite
- Verglaste Hausfront zum Garten hin
- Private Eingangs- und Terrassenbereiche
- Ein großer gemeinsamer Garten

Baufritz-Inklusivleistungen

- Bereits im Standard: Holz-Alu-Fenster mit hochwertigem Schreinereinbau, ohne PU-Bauschaum
- Ganzheitliches Gesundheitskonzept mit ausgezeichnetem Raumklima (VDB-Zert)
- Effektive Xund-E-Elektrosmog-Schutztechnik und abgeschirmte Elektroinstallation
- Besonders hochwertige und baubiologisch einwandfreie Innenausstattung (inkl. Innenraumfarben, Fußbodenkleber etc.)
- Wärmedämmung „HOIZ“: Biologischer Naturdämmstoff aus Holzspänen – eigens entwickelt, natureplus geprüft und IBN-zertifiziert

Schlüsselfertig ab 770.000 CHF

<p>Preis schlüsselfertig ab OK Keller/Bodenplatte, ohne Möbel und Küche im Liefergebiet Deutschland, basierend auf Preiskalkulation Stand 12/2024, inkl. 19 % MwSt.</p>



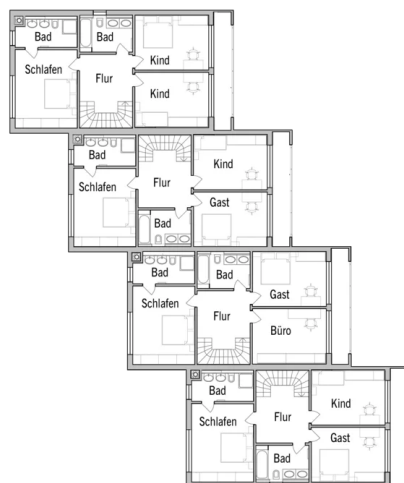
BAUFRITZ®
WIR BAUEN GESUNDHEIT

Grundrisse Gardet

EG



DG



Fordern Sie unter baufritz.com/infomaterial unverbindlich Kataloge an oder sprechen Sie mit Ihrem Fachberater.



BAUFRITZ[®]
WIR BAUEN GESUNDHEIT

Baufritz AG
Dorfstr. 14, CH-3661 Uetendorf / Thun
Telefon +41 (0) 33 - 3459700, info@baufritz.ch, www.baufritz.ch