

# Hausdatenblatt

## Gerlach



### Hausgröße

Abmessungen	11,33 x 8,83 m
Wohn-Nutzfläche KG	77 m <sup>2</sup>
Wohn-Nutzfläche EG	83 m <sup>2</sup>
Wohn-Nutzfläche OG	70 m <sup>2</sup>
Wohn-Nutzfläche gesamt	230 m <sup>2</sup>

### Haustechnik

- Fußbodenheizung
- Sole-Wasser-Wärmepumpe
- Sondenbohrung
- Photovoltaikanlage

### Kniestock

275 cm

### Fassade

Holzfassade Rondo mit Vergrauungslasur silbergrau

### Wandstärke

37 cm starke Voll-Werte-Wand  
(variiert je nach Fassadengestaltung)

### Dach

Satteldach, 18°



**BAUFRITZ**<sup>®</sup>  
WIR BAUEN GESUNDHEIT

## Architektur und Besonderheiten

- Klare, geradlinige Architektur, die einen minimalistischen und eleganten Stil verkörpert
- Großzügig verglaste Wohnräume sorgen für eine helle und lichtdurchflutete Atmosphäre
- Offene Galerie mit Glasgeländer sorgt für großzügiges Raumgefühl
- Großflächige Süd-Terrasse lädt zum Verweilen und Entspannen im Freien ein
- Wellness-Bad mit integrierter Sauna; zum Relaxen und den gemütlichen Blick ins Freie
- separater Eingang zu Einliegerwohnung im Keller

## Baufritz-Inklusivleistungen

- Bereits im Standard: Holz-Alu-Fenster mit hochwertigem Schreinereinbau, ohne PU-Bauschaum
- Ganzheitliches Gesundheitskonzept mit ausgezeichnetem Raumklima (VDB-Zert)
- Effektive Xund-E-Elektrosmog-Schutztechnik und abgeschirmte Elektroinstallation
- Besonders hochwertige und baubiologisch einwandfreie Innenraumausstattung (inkl. Innenraumfarben, Fußbodenkleber etc.)
- Wärmedämmung „HOIZ“: Biologischer Naturdämmstoff aus Holzspänen – eigens entwickelt, natureplus geprüft und IBN-zertifiziert

## Schlüsselfertig ab 1.025.000 CHF

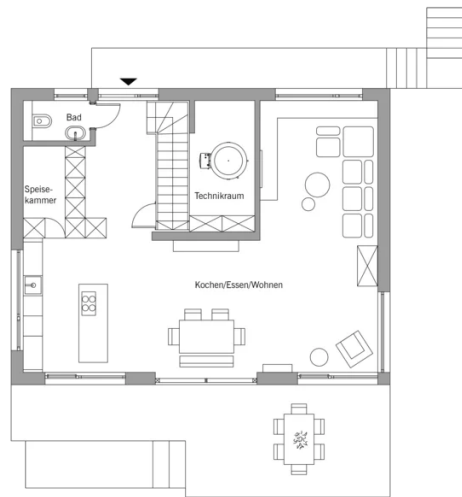
Preis schlüsselfertig ab OK Keller/Bodenplatte, ohne Möbel und Küche im Liefergebiet Schweiz, basierend auf Preiskalkulation Stand 07/2023, inkl. 7,7 % MwSt.



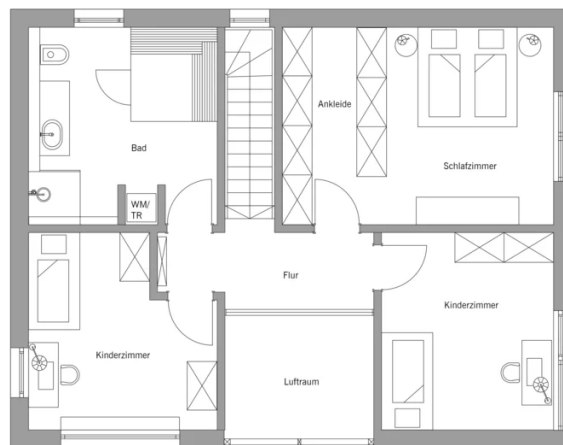
**BAUFRITZ®**  
WIR BAUEN GESUNDHEIT

# Grundrisse Gerlach

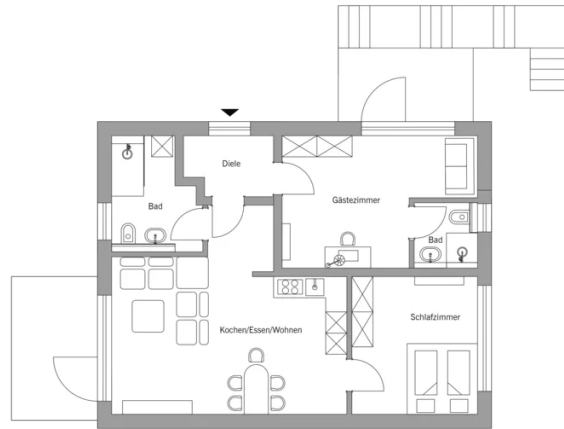
EG



DG



**BAUFRITZ**<sup>®</sup>  
WIR BAUEN GESUNDHEIT



Fordern Sie unter [baufritz.com/infomaterial](http://baufritz.com/infomaterial) unverbindlich Kataloge an oder sprechen Sie mit Ihrem Fachberater.



**BAUFRITZ®**  
WIR BAUEN GESUNDHEIT

Baufritz AG  
Dorfstr. 14, CH-3661 Uetendorf / Thun  
Telefon +41 (0) 33 - 3459700, [info@baufritz.ch](mailto:info@baufritz.ch), [www.baufritz.ch](http://www.baufritz.ch)