

Hausdatenblatt

Graf



Hausgröße

Abmessungen	20,08 x 6,95 m
Wohn-Nutzfläche KG	83 m ²
Wohn-Nutzfläche EG	112 m ²
Wohn-Nutzfläche DG	101 m ²
Wohn-Nutzfläche gesamt	296 m ²

Haustechnik

- Luft-Wasser-Wärmepumpe
- Fußbodenheizung

Kniestock

256 cm

Fassade

Putzfassade (EG), Fassade "Scala" (DG)

Wandstärke

37 cm starke Voll-Werte-Wand
(variiert je nach Fassadengestaltung)

Dach

Satteldach, 40°



BAUFRITZ[®]
WIR BAUEN GESUNDHEIT

Architektur und Besonderheiten

- Wohnhaus im Barn-Stil mit angrenzendem Backhaus
- Kamin als Raumtrenner zwischen Wohnen und Essen/Kochen
- Wiederverwendung von Materialien und Möbeln aus dem ehemaligen Bauernhaus
- Kinderzimmer mit zweiter Ebene
- Pool mit Natur-Filter-Anlage

Baufritz-Inklusivleistungen

- Bereits im Standard: Holz-Alu-Fenster mit hochwertigem Schreinereinbau, ohne PU-Bauschaum
- Ganzheitliches Gesundheitskonzept mit ausgezeichnetem Raumklima (VDB-Zert)
- Effektive Xund-E-Elektromog-Schutztechnik und abgeschirmte Elektroinstallation
- Besonders hochwertige und baubiologisch einwandfreie Innenraumausstattung (inkl. Innenraumfarben, Fußbodenkleber etc.)
- Wärmedämmung „HOIZ“: Biologischer Naturdämmstoff aus Holzspänen – eigens entwickelt, natureplus geprüft und IBN-zertifiziert

Schlüsselfertig ab 1.280.000 CHF

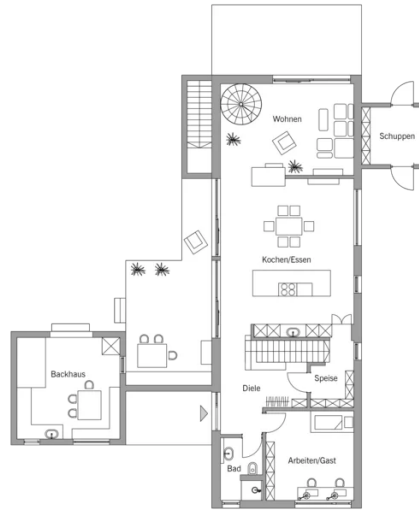
<p>Preis schlüsselfertig ab OK Keller/Bodenplatte, ohne Möbel und Küche im Liefergebiet Deutschland, basierend auf Preiskalkulation Stand 12/2024, inkl. 19 % MwSt.</p>



BAUFRITZ®
WIR BAUEN GESUNDHEIT

Grundrisse Graf

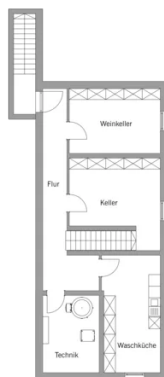
EG



DG



BAUFRITZ[®]
WIR BAUEN GESUNDHEIT



Fordern Sie unter [baufritz.com/infomaterial](https://www.baufritz.com/infomaterial) unverbindlich Kataloge an oder sprechen Sie mit Ihrem Fachberater.



BAUFRITZ®
WIR BAUEN GESUNDHEIT

Baufritz AG
Dorfstr. 14, CH-3661 Uetendorf / Thun
Telefon +41 (0) 33 - 3459700, info@baufritz.ch, www.baufritz.ch