

Hausdatenblatt

Griffen



Hausgröße

Abmessungen	15 x 15 m
Wohn-Nutzfläche KG	145 m ²
Wohn-Nutzfläche EG	143 m ²
Wohn-Nutzfläche DG	33 m ²
Wohn-Nutzfläche gesamt	321 m ²

Haustechnik

- Gas-Brennwert
- Kellerzentrale mit Solarspeicher
- Flächenheizung
- Fußbodenheizung

Kniestock

2,41 cm

Fassade

Schindelfassade anthrazit grau kombiniert mit biologischem Mineralputz in Weiß

Wandstärke

37 cm starke Voll-Werte-Wand
(variiert je nach Fassadengestaltung)

Dach

Flachdach, 0°



BAUFRITZ[®]
WIR BAUEN GESUNDHEIT

Architektur und Besonderheiten

- Herausstehendes Fensterelement
- Holzbrücke zum Eingang mit Edelstahlgeländer und Glasfüllung
- Offenes Treppenhaus
- Trennmauer mit EthanolKamin

Baufritz-Inklusivleistungen

- Bereits im Standard: Holz-Alu-Fenster mit hochwertigem Schreinereinbau, ohne PU-Bauschaum
- Ganzheitliches Gesundheitskonzept mit ausgezeichnetem Raumklima (VDB-Zert)
- Effektive Xund-E-Elektrosmog-Schutztechnik und abgeschirmte Elektroinstallation
- Besonders hochwertige und baubiologisch einwandfreie Innenraumausstattung (inkl. Innenraumfarben, Fußbodenkleber etc.)
- Wärmedämmung „HOIZ“: Biologischer Naturdämmstoff aus Holzspänen – eigens entwickelt, natureplus geprüft und IBN-zertifiziert

Schlüsselfertig ab 1.215.000 CHF

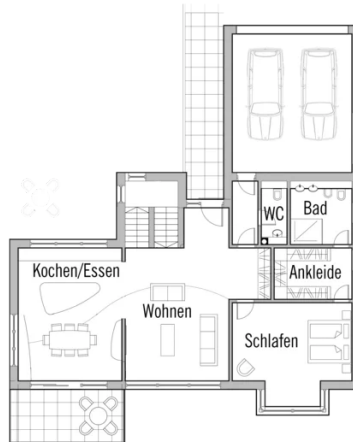
<p>Preis schlüsselfertig ab OK Keller/Bodenplatte, ohne Möbel und Küche im Liefergebiet Deutschland, basierend auf Preiskalkulation Stand 09/2024, inkl. 19 % MwSt.</p>



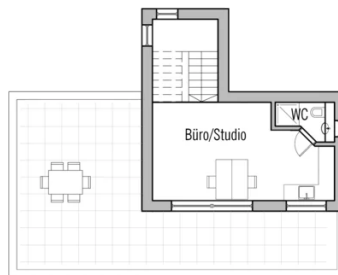
BAUFRITZ®
WIR BAUEN GESUNDHEIT

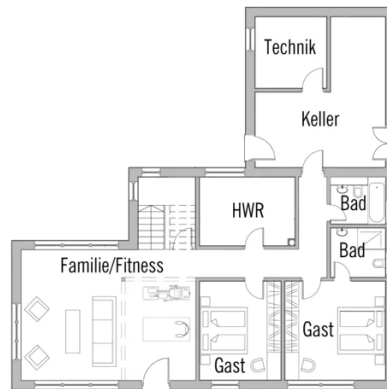
Grundrisse Griffen

EG



DG





Fordern Sie unter [baufritz.com/infomaterial](https://www.baufritz.com/infomaterial) unverbindlich Kataloge an oder sprechen Sie mit Ihrem Fachberater.



BAUFRITZ[®]
WIR BAUEN GESUNDHEIT

Baufritz AG
Dorfstr. 14, CH-3661 Uetendorf / Thun
Telefon +41 (0) 33 - 3459700, info@baufritz.ch, www.baufritz.ch