

Hausdatenblatt

Häußler



Hausgröße

Abmessungen	10,07 x 10,08 m
Wohnfläche EG	104 m ²
Wohnfläche DG	76 m ²
Wohnfläche gesamt	180 m ²

Haustechnik

- Luft-Wasser-Wärmepumpe
- Fußbodenheizung
- Voll-Werte-Lüftung PLUS

Kniestock

277 cm

Fassade

Biologischer Mineralputz in Weiß kombiniert mit Fassadenplatten in einem warmen Braun

Wandstärke

37 cm starke Voll-Werte-Wand
(variiert je nach Fassadengestaltung)

Dach

Zeltdach, 16°



BAUFRITZ[®]
WIR BAUEN GESUNDHEIT

Architektur und Besonderheiten

- Luxusvilla für zwei Personen
- Wellness-Badezimmer mit Sauna, extra großer Dusche, separatem WC und Panoramablick soweit das Auge reicht
- Planerisch perfekt gelöst befinden sich Gym und Hauswirtschaftsraum im DG und sind so perfekt an die hausinterne Infrastruktur angebunden
- Großzügige Glasflächen, ein überdachter Freisitz, der Pool und eine geradläufige Betontreppe demonstrieren urbanen Lifestyle

Baufritz-Inklusivleistungen

- Bereits im Standard: Holz-Alu-Fenster mit hochwertigem Schreinereinbau, ohne PU-Bauschaum
- Ganzheitliches Gesundheitskonzept mit ausgezeichnetem Raumklima (VDB-Zert)
- Effektive Xund-E-Elektrosmog-Schutztechnik und abgeschirmte Elektroinstallation
- Hochwertiger und baubiologisch einwandfreier Innenausbau mit selbst entwickelten Baufritz-Innovationen (wie z.B. Innenraumfarben, Parkettkleber etc.), für ein einmalig gesundes Wohnklima
- Wärmedämmung „HOIZ“: Biologischer Naturdämmstoff aus Holzspänen – eigens entwickelt, natureplus geprüft und IBN-zertifiziert

Schlüsselfertig ab 1.260.000 CHF

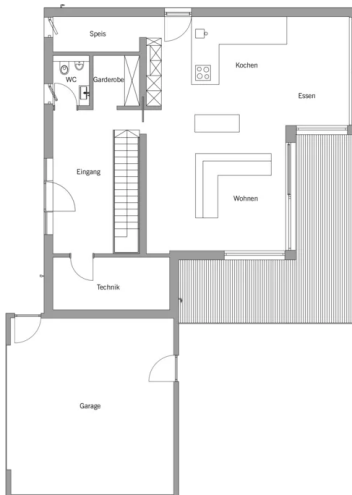
Preis schlüsselfertig ab OK Keller/Bodenplatte, ohne Möbel und Küche im Liefergebiet Deutschland, basierend auf Preiskalkulation Stand 12/2024, inkl. 19 % MwSt.



BAUFRITZ®
WIR BAUEN GESUNDHEIT

Grundrisse Häußler

EG



DG



Fordern Sie unter baufritz.com/infomaterial unverbindlich Kataloge an oder sprechen Sie mit Ihrem Fachberater.



BAUFRITZ[®]
WIR BAUEN GESUNDHEIT

Baufritz AG
Dorfstr. 14, CH-3661 Uetendorf / Thun
Telefon +41 (0) 33 - 3459700, info@baufritz.ch, www.baufritz.ch