

Hausdatenblatt

Hauck



Hausgröße

Abmessungen 18,9 x 13,2 m

Wohn-Nutzfläche EG 295 m²

Wohn-Nutzfläche DG 154 m²

Wohn-Nutzfläche gesamt 449 m²

Haustechnik

- Grund-Wasser-Wärmepumpe Sole mit Solar zentrale Lüftung ohne Wärmerückgewinnung

Kniestock

1,95 cm

Fassade

Biologische Mineralputzfassade in Weiß und Holzverschalung
Credo

Wandstärke

37 cm starke Voll-Werte-Wand
(variiert je nach Fassadengestaltung)

Dach

Kombination aus Zeltdach, Walmdach und Satteldach, 22,5°



BAUFRITZ[®]
WIR BAUEN GESUNDHEIT

Architektur und Besonderheiten

- Individuell geplantes Architektenhaus mit mehreren Vor- und Rücksprüngen
- Überdachter Terrassenbereich
- Dreieckiges Fensterelement
- Fitnessraum, Heimkino und Sauna im Untergeschoss

Baufritz-Inklusivleistungen

- Bereits im Standard: Holz-Alu-Fenster mit hochwertigem Schreinereinbau, ohne PU-Bauschaum
- Ganzheitliches Gesundheitskonzept mit ausgezeichnetem Raumklima (VDB-Zert)
- Effektive Xund-E-Elektromog-Schutztechnik und abgeschirmte Elektroinstallation
- Besonders hochwertige und baubiologisch einwandfreie Innenausstattung (inkl. Innenraumfarben, Fußbodenkleber etc.)
- Wärmedämmung „HOIZ“: Biologischer Naturdämmstoff aus Holzspänen – eigens entwickelt, natureplus geprüft und IBN-zertifiziert

Schlüsselfertig ab 3.235.000 CHF

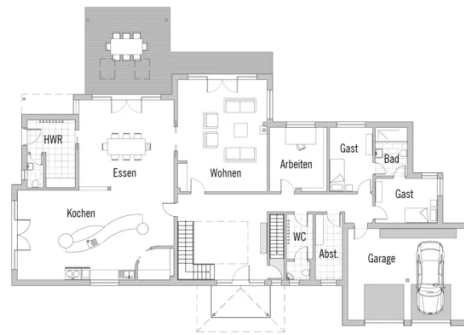
Preis schlüsselfertig ab OK Keller/Bodenplatte, ohne Möbel und Küche im Liefergebiet Schweiz, basierend auf Preiskalkulation Stand 07/2023, inkl. 7,7 % MwSt.



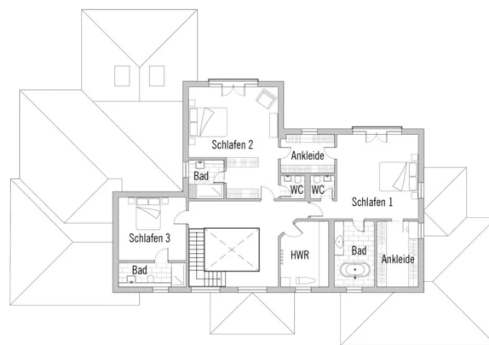
BAUFRITZ®
WIR BAUEN GESUNDHEIT

Grundrisse Hauck

EG



DG





Fordern Sie unter [baufritz.com/infomaterial](https://www.baufritz.com/infomaterial) unverbindlich Kataloge an oder sprechen Sie mit Ihrem Fachberater.



BAUFRITZ[®]
WIR BAUEN GESUNDHEIT

Baufritz AG
Dorfstr. 14, CH-3661 Uetendorf / Thun
Telefon +41 (0) 33 - 3459700, info@baufritz.ch, www.baufritz.ch