

Hausdatenblatt

Haus am Wald



Hausgröße

Abmessungen 13,83 x 8,20 m

Wohn-Nutzfläche EG 117 m²

Wohn-Nutzfläche DG 81 m²

Wohn-Nutzfläche gesamt 198 m²

Haustechnik

- Pelletheizung
- Solarthermie mit Speicher

Kniestock

278 cm

Fassade

Senkrecht verlaufende Holzfassade Scala in Grau

Wandstärke

37 cm starke Voll-Werte-Wand
(variiert je nach Fassadengestaltung)

Dach

Satteldach, 28°



BAUFRITZ[®]
WIR BAUEN GESUNDHEIT

Architektur und Besonderheiten

- Futuristischer Loggia-Balkon unterstreicht das zeitlose Design
- Zweistöckige Übereckverglasung auf der Süd-West-Seite
- Sitzfenster wird als zusätzlicher Platz am Esstisch wahrgenommen
- Kaminofen fungiert als Raumteiler
- Die Architektur spielt mit gewollten Ein- und faszinierenden Ausblicken in die umliegende Natur
- Saunahaus und Natur-Schwimmteich im Außenbereich
- Für die harmonische Unterbringung der Garage nutzt die Architektur intelligent die Hanglage des Grundstückes

Baufritz-Inklusivleistungen

- Bereits im Standard: Holz-Alu-Fenster mit hochwertigem Schreinereinbau, ohne PU-Bauschaum
- Ganzheitliches Gesundheitskonzept mit ausgezeichnetem Raumklima (VDB-Zert)
- Effektive Xund-E-Elektromog-Schutztechnik und abgeschirmte Elektroinstallation
- Besonders hochwertige und baubiologisch einwandfreie Innenraumausstattung (inkl. Innenraumfarben, Fußbodenkleber etc.)
- Wärmedämmung „HOIZ“: Biologischer Naturdämmstoff aus Holzspänen – eigens entwickelt, natureplus geprüft und IBN-zertifiziert

Schlüsselfertig ab 1.335.000 CHF

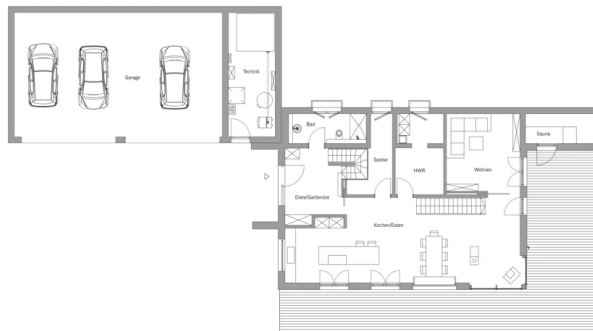
Preis schlüsselfertig ab OK Keller/Bodenplatte, ohne Möbel und Küche im Liefergebiet Schweiz, basierend auf Preiskalkulation Stand 07/2023, inkl. 7,7 % MwSt.



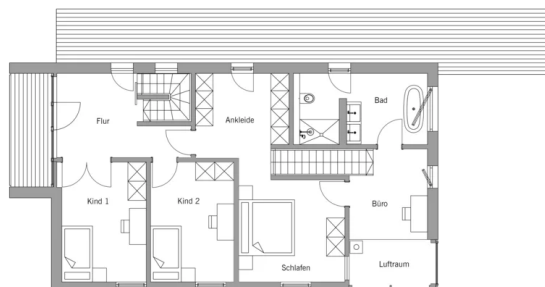
BAUFRITZ®
WIR BAUEN GESUNDHEIT

Grundrisse Haus am Wald

EG



DG



Fordern Sie unter baufritz.com/infomaterial unverbindlich Kataloge an oder sprechen Sie mit Ihrem Fachberater.



BAUFRITZ®
WIR BAUEN GESUNDHEIT

Baufritz AG
Dorfstr. 14, CH-3661 Uetendorf / Thun
Telefon +41 (0) 33 - 3459700, info@baufritz.ch, www.baufritz.ch