

Hausdatenblatt

Hirt



Hausgröße

Abmessungen	15,62 x 8,74 m
Wohnfläche KG	94 m ²
Wohnfläche EG	115 m ²
Wohnfläche OG	103 m ²
Wohnfläche DG	120 m ²
Wohnfläche gesamt	432 m ²

Haustechnik

- Gas-Brennwert
- Solarthermie
- Kaminofen
- Fußbodenheizung

Kniestock

12 cm

Fassade

Holzverschalung Credo in Reinweiß

Wandstärke

37 cm starke Voll-Werte-Wand
(variiert je nach Fassadengestaltung)

Dach

Satteldach, 36°



BAUFRITZ[®]
WIR BAUEN GESUNDHEIT

Architektur und Besonderheiten

- Satteldach mit zwei Dachgauben
- Solaranlage zwischen den beiden Dachgauben
- Wohnbereich mit gemütlichem Holzofen
- Elternschlafzimmer mit begehbarem Kleiderschrank

Baufritz-Inklusivleistungen

- Bereits im Standard: Holz-Alu-Fenster mit hochwertigem Schreinereinbau, ohne PU-Bauschaum
- Ganzheitliches Gesundheitskonzept mit ausgezeichnetem Raumklima (VDB-Zert)
- Effektive Xund-E-Elektromog-Schutztechnik und abgeschirmte Elektroinstallation
- Hochwertiger und baubiologisch einwandfreier Innenausbau mit selbst entwickelten Baufritz-Innovationen (wie z.B. Innenraumfarben, Parkettkleber etc.), für ein einmalig gesundes Wohnklima
- Wärmedämmung „HOIZ“: Biologischer Naturdämmstoff aus Holzspänen – eigens entwickelt, natureplus geprüft und IBN-zertifiziert

Schlüsselfertig ab 1.955.000 CHF

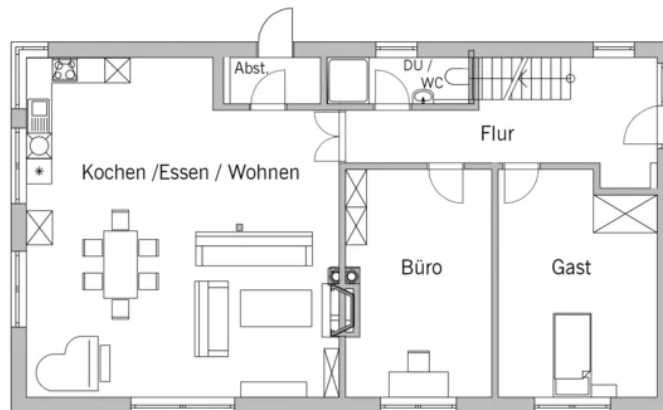
<p>Preis schlüsselfertig ab OK Keller/Bodenplatte, ohne Möbel und Küche im Liefergebiet Schweiz, basierend auf Preiskalkulation Stand 12/2024, inkl. 8,1 % MwSt.</p>



BAUFRITZ®
WIR BAUEN GESUNDHEIT

Grundrisse Hirt

EG

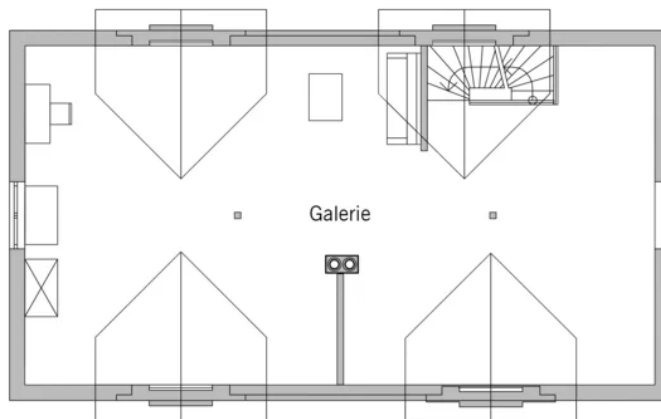


OG

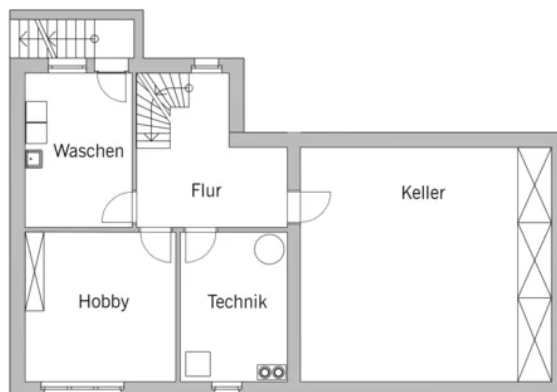


BAUFRITZ[®]
WIR BAUEN GESUNDHEIT

DG



KG



Fordern Sie unter baufritz.com/infomaterial unverbindlich Kataloge an oder sprechen Sie mit Ihrem Fachberater.



BAUFRITZ®
WIR BAUEN GESUNDHEIT

Baufritz AG
Dorfstr. 14, CH-3661 Uetendorf / Thun
Telefon +41 (0) 33 - 3459700, info@baufritz.ch, www.baufritz.ch