

Hausdatenblatt

Horn



Hausgröße

Abmessungen je 8,20 x 9,45 m

Wohnfläche KG	69 m ²
Wohnfläche EG	112 m ²
Wohnfläche OG	113 m ²
Wohnfläche gesamt	294 m ²

Haustechnik

- Luft-Wasser-Wärmepumpe
- Fußbodenheizung
- Photovoltaikanlage

Kniestock

Haus 1: 351 Haus 2: 290 cm

Fassade

Kombination aus Holzverschalung Rondo naturbelassen und biologischem Mineralputz in Weiß

Wandstärke

37 cm starke Voll-Werte-Wand
(variiert je nach Fassadengestaltung)

Dach

Satteldach, 20°, weiter Dachüberstand



BAUFRITZ[®]
WIR BAUEN GESUNDHEIT

Architektur und Besonderheiten

- Doppelhaus mit viel Platz für Privatsphäre
- Versetzt angeordnete, teils überdachte Balkone und Terrassen
- Großzügige Glasflächen und Giebelverglasung
- Offene Räume bis unter das Dach
- Unkonventionelle Grundrissplanung mit Wohnräumen im DG
- Platzsparende Schrank statt Wand-Lösungen
- Beide Häuser sind teilunterkellert

Baufritz-Inklusivleistungen

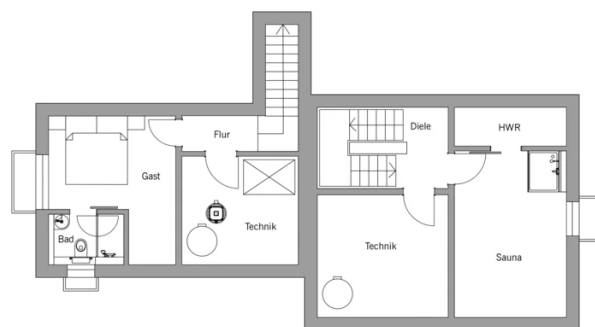
- Bereits im Standard: Holz-Alu-Fenster mit hochwertigem Schreinereinbau, ohne PU-Bauschaum
- Ganzheitliches Gesundheitskonzept mit ausgezeichnetem Raumklima (VDB-Zert)
- Effektive Xund-E-Elektrosmog-Schutztechnik und abgeschirmte Elektroinstallation
- Hochwertiger und baubiologisch einwandfreier Innenausbau mit selbst entwickelten Baufritz-Innovationen (wie z.B. Innenraumfarben, Parkettkleber etc.), für ein einmalig gesundes Wohnklima
- Wärmedämmung „HOIZ“: Biologischer Naturdämmstoff aus Holzspänen – eigens entwickelt, natureplus geprüft und IBN-zertifiziert

Schlüsselfertig ab 1.715.000 CHF

Preis schlüsselfertig ab OK Keller/Bodenplatte, ohne Möbel und Küche im Liefergebiet Schweiz, basierend auf Preiskalkulation Stand 12/2024, inkl. 8,1 % MwSt.



BAUFRITZ®
WIR BAUEN GESUNDHEIT



Fordern Sie unter baufritz.com/infomaterial unverbindlich Kataloge an oder sprechen Sie mit Ihrem Fachberater.



BAUFRITZ[®]
WIR BAUEN GESUNDHEIT

Baufritz AG
Dorfstr. 14, CH-3661 Uetendorf / Thun
Telefon +41 (0) 33 - 3459700, info@baufritz.ch, www.baufritz.ch