

Hausdatenblatt

Imagine



Hausgröße

Abmessungen	13,16 x 9,41 m
Wohn-Nutzfläche KG	139 m ²
Wohn-Nutzfläche EG	125 m ²
Wohn-Nutzfläche OG	110 m ²
Wohn-Nutzfläche DG	95 m ²
Wohn-Nutzfläche gesamt	469 m ²

Haustechnik

- Voll-Werte-Lüftung PLUS
- Gas-Brennwert
- Solarthermie für Heizung und Warmwasser

Kniestock

0,12 cm

Fassade

Biologische Mineralputzfassade in Weiß in Verbindung mit grauen Fassadenplatten

Wandstärke

37 cm starke Voll-Werte-Wand
(variiert je nach Fassadengestaltung)

Dach

Walmdach, 45° und Flachdach



BAUFRITZ[®]
WIR BAUEN GESUNDHEIT

Architektur und Besonderheiten

- Zur Gartenseite verschiedene Flachdach-Kubusse, die aus dem Haus ragen
- Überdachter großer Eingangsbereich
- Geschlossene Holzbalkendecke
- Billardraum mit passender Wandfassade

Baufritz-Inklusivleistungen

- Bereits im Standard: Holz-Alu-Fenster mit hochwertigem Schreinereinbau, ohne PU-Bauschaum
- Ganzheitliches Gesundheitskonzept mit ausgezeichnetem Raumklima (VDB-Zert)
- Effektive Xund-E-Elektromog-Schutztechnik und abgeschirmte Elektroinstallation
- Besonders hochwertige und baubiologisch einwandfreie Innenraumausstattung (inkl. Innenraumfarben, Fußbodenkleber etc.)
- Wärmedämmung „HOIZ“: Biologischer Naturdämmstoff aus Holzspänen – eigens entwickelt, natureplus geprüft und IBN-zertifiziert

Schlüsselfertig ab 2.020.000 CHF

Preis schlüsselfertig ab OK Keller/Bodenplatte, ohne Möbel und Küche im Liefergebiet Schweiz, basierend auf Preiskalkulation Stand 07/2023, inkl. 7,7 % MwSt.



BAUFRITZ®
WIR BAUEN GESUNDHEIT

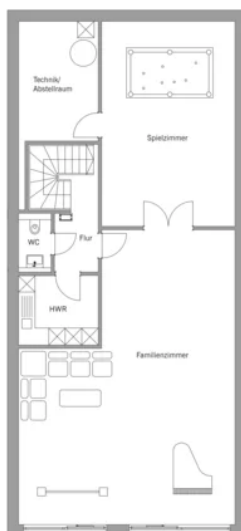
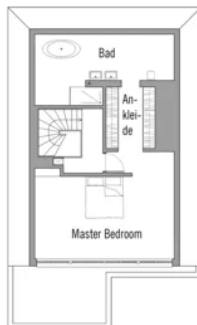
Grundrisse Imagine

EG



OG





Fordern Sie unter [baufritz.com/infomaterial](https://www.baufritz.com/infomaterial) unverbindlich Kataloge an oder sprechen Sie mit Ihrem Fachberater.



BAUFRITZ®
WIR BAUEN GESUNDHEIT

Baufritz AG
Dorfstr. 14, CH-3661 Uetendorf / Thun
Telefon +41 (0) 33 - 3459700, info@baufritz.ch, www.baufritz.ch