

# Hausdatenblatt

## Jakob



### Hausgröße

Abmessungen	19,51 x 8,89 m
Wohnfläche KG	143 m <sup>2</sup>
Wohnfläche EG	140 m <sup>2</sup>
Wohnfläche gesamt	283 m <sup>2</sup>

### Haustechnik

- Pelletheizung
- Fußbodenheizung
- Solarthermie

### Fassade

Materialmix aus Holz (Fichte), Holzfaserplatten und Glas

### Wandstärke

37 cm starke Voll-Werte-Wand  
(variiert je nach Fassadengestaltung)

### Dach

Flachdach, 0°



**BAUFRITZ**<sup>®</sup>  
WIR BAUEN GESUNDHEIT

## Architektur und Besonderheiten

- Erdgeschossiges Wohnen mit Einliegerwohnung im Gartengeschoss
- Variable Nutzungen möglich, z. B. Wohnen/Arbeiten, Generationenwohnen etc.
- Großzügiger Blick in den Garten durch Glasfront
- Wind- und blickgeschützter Außenbereich
- Großer überdachter Eingangsbereich

## Baufritz-Inklusivleistungen

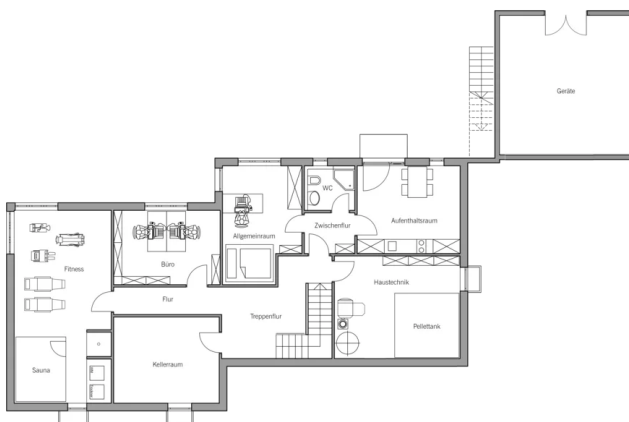
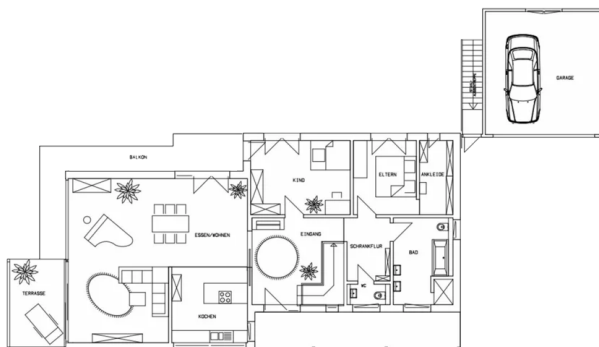
- Bereits im Standard: Holz-Alu-Fenster mit hochwertigem Schreinereinbau, ohne PU-Bauschaum
- Ganzheitliches Gesundheitskonzept mit ausgezeichnetem Raumklima (VDB-Zert)
- Effektive Xund-E-Elektrosmog-Schutztechnik und abgeschirmte Elektroinstallation
- Hochwertiger und baubiologisch einwandfreier Innenausbau mit selbst entwickelten Baufritz-Innovationen (wie z.B. Innenraumfarben, Parkettkleber etc.), für ein einmalig gesundes Wohnklima
- Wärmedämmung „HOIZ“: Biologischer Naturdämmstoff aus Holzspänen – eigens entwickelt, natureplus geprüft und IBN-zertifiziert

### Schlüsselfertig ab 905.000 CHF

<p>Preis schlüsselfertig ab OK Keller/Bodenplatte, ohne Möbel und Küche im Liefergebiet Schweiz, basierend auf Preiskalkulation Stand 12/2024, inkl. 8,1 % MwSt.</p>



**BAUFRITZ**<sup>®</sup>  
WIR BAUEN GESUNDHEIT



Fordern Sie unter [baufritz.com/infomaterial](http://baufritz.com/infomaterial) unverbindlich Kataloge an oder sprechen Sie mit Ihrem Fachberater.



**BAUFRITZ**<sup>®</sup>  
WIR BAUEN GESUNDHEIT

Baufritz AG  
Dorfstr. 14, CH-3661 Uetendorf / Thun  
Telefon +41 (0) 33 - 3459700, [info@baufritz.ch](mailto:info@baufritz.ch), [www.baufritz.ch](http://www.baufritz.ch)