

Hausdatenblatt

Joydon



Hausgröße

Abmessungen 11,91 x 14,41 m

Wohn-Nutzfläche KG 117 m²

Wohn-Nutzfläche EG 136 m²

Wohn-Nutzfläche DG 140 m²

Wohn-Nutzfläche gesamt 393 m²

Haustechnik

- Voll-Werte-Lüftung PLUS
- Fußbodenheizung
- Wandheizung
- Gas-Brennwert
- Solarthermie

Kniestock

257 cm

Fassade

Biologischer Mineralputz in Weiß

Wandstärke

37 cm starke Voll-Werte-Wand
(variiert je nach Fassadengestaltung)

Dach

Pulldach, 22,5°



BAUFRITZ[®]
WIR BAUEN GESUNDHEIT

Architektur und Besonderheiten

- Modernes, zweigeschossiges Einfamilienhaus
- Sichtbare dritte Wohnebene auf der Rückseite des Hauses
- Geräumiger, doppelstöckiger Eingangsbereich
- Wellnessoase mit Bio-Sauna und Dampfbad
- Formschöne Treppe mit Stufenbeleuchtung
- Bodentiefe Fenster

Baufritz-Inklusivleistungen

- Bereits im Standard: Holz-Alu-Fenster mit hochwertigem Schreinereinbau, ohne PU-Bauschaum
- Ganzheitliches Gesundheitskonzept mit ausgezeichnetem Raumklima (VDB-Zert)
- Effektive Xund-E-Elektromog-Schutztechnik und abgeschirmte Elektroinstallation
- Besonders hochwertige und baubiologisch einwandfreie Innenraumausstattung (inkl. Innenraumfarben, Fußbodenkleber etc.)
- Wärmedämmung „HOIZ“: Biologischer Naturdämmstoff aus Holzspänen – eigens entwickelt, natureplus geprüft und IBN-zertifiziert

Schlüsselfertig ab 1.700.000 CHF

Preis schlüsselfertig ab OK Keller/Bodenplatte, ohne Möbel und Küche
im Liefergebiet Schweiz, basierend auf Preiskalkulation Stand
07/2023, inkl. 7,7 % MwSt.



BAUFRITZ®
WIR BAUEN GESUNDHEIT

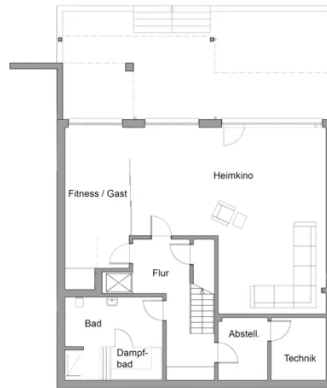
Grundrisse Joydon

EG



DG





Fordern Sie unter baufritz.com/infomaterial unverbindlich Kataloge an oder sprechen Sie mit Ihrem Fachberater.



BAUFRITZ®
WIR BAUEN GESUNDHEIT

Baufritz AG
Dorfstr. 14, CH-3661 Uetendorf / Thun
Telefon +41 (0) 33 - 3459700, info@baufritz.ch, www.baufritz.ch