

Hausdatenblatt

Just



Hausgröße

Abmessungen 4,80 x 8,40 m

Wohnfläche EG 29 m²

Wohnfläche gesamt 29 m²

Haustechnik

- Anschluss an bauseitiger Luft-Wasser-Wärmepumpe
- Fußbodenheizung

Kniestock

250 cm

Fassade

Holzfassade Waagrecht "Rondo"

Wandstärke

37 cm starke Voll-Werte-Wand
(variiert je nach Fassadengestaltung)

Dach

Flachdach mit Extensivebegrünung, 1°



BAUFRITZ[®]
WIR BAUEN GESUNDHEIT

Architektur und Besonderheiten

- Flachdach mit extensiver Begrünung und umlaufenden Dachvorsprung
- Verbindungsbau mit zwei gegenüberliegenden Fenstertüren
- Holzsteg vor dem großen Schiebeelement
- Schaukelhaken im Vordachbereich für Hängesessel
- aufgesetzter Jalousiekasten Verkleidet in der Fassadenschalung
- Anbau als Wohnzimmer
- Lichtdurchflutet durch große Hebe-Schiebe-Tür in den Garten

Baufritz-Inklusivleistungen

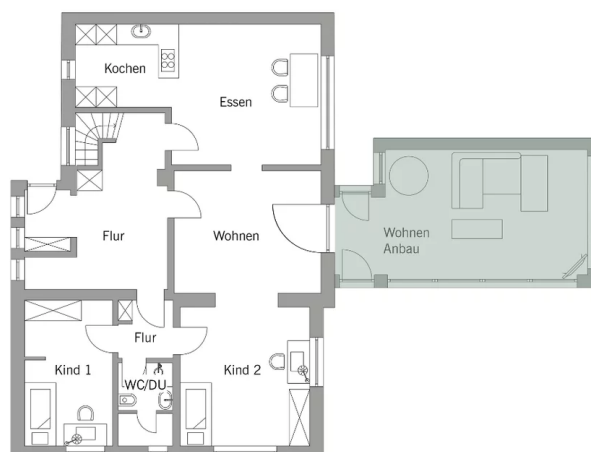
- Bereits im Standard: Holz-Alu-Fenster mit hochwertigem Schreinereinbau, ohne PU-Bauschaum
- Ganzheitliches Gesundheitskonzept mit ausgezeichnetem Raumklima (VDB-Zert)
- Effektive Xund-E-Elektrosmog-Schutztechnik und abgeschirmte Elektroinstallation
- Hochwertiger und baubiologisch einwandfreier Innenausbau mit selbst entwickelten Baufritz-Innovationen (wie z.B. Innenraumfarben, Parkettkleber etc.), für ein einmalig gesundes Wohnklima
- Wärmedämmung „HOIZ“: Biologischer Naturdämmstoff aus Holzspänen – eigens entwickelt, natureplus geprüft und IBN-zertifiziert

Schlüsselfertig ab 265.000 CHF

Preis schlüsselfertig ab OK Keller/Bodenplatte, ohne Möbel und Küche im Liefergebiet Deutschland, basierend auf Preiskalkulation Stand 12/2024, inkl. 19 % MwSt.



BAUFRITZ®
WIR BAUEN GESUNDHEIT



Fordern Sie unter baufritz.com/infomaterial unverbindlich Kataloge an oder sprechen Sie mit Ihrem Fachberater.



BAUFRITZ[®]
WIR BAUEN GESUNDHEIT

Baufritz AG
Dorfstr. 14, CH-3661 Uetendorf / Thun
Telefon +41 (0) 33 - 3459700, info@baufritz.ch, www.baufritz.ch