

Hausdatenblatt

Kaiser



Hausgröße

Abmessungen 11,95 x 8,83 m

Wohnfläche EG 89 m²

Wohnfläche DG 59 m²

Wohnfläche gesamt 148 m²

Haustechnik

- Gas-Brennwert mit Solarspeicher
- Fußbodenheizung
- Kaminofen

Kniestock

256 cm

Fassade

Holzverschalung Rondo, naturbelassen

Wandstärke

37 cm starke Voll-Werte-Wand
(variiert je nach Fassadengestaltung)

Dach

Satteldach, 20°



BAUFRITZ[®]
WIR BAUEN GESUNDHEIT

Architektur und Besonderheiten

- Individuell geplantes Architektenhaus
- Effektive Elektromog-Schutzebene und geschirmte Leitungen
- Giebelverglasung und große Glasflächen sichern einen freien Blick auf die Berge und lassen viel Licht ins Innere des Hause
- Terrasse mit tollem Ausblick auf die Chiemgauer Alpen
- Offener und großzügiger Wohn-, Ess- und Kochbereich

Baufritz-Inklusivleistungen

- Bereits im Standard: Holz-Alu-Fenster mit hochwertigem Schreinereinbau, ohne PU-Bauschaum
- Ganzheitliches Gesundheitskonzept mit ausgezeichnetem Raumklima (VDB-Zert)
- Effektive Xund-E-Elektromog-Schutztechnik und abgeschirmte Elektroinstallation
- Hochwertiger und baubiologisch einwandfreier Innenausbau mit selbst entwickelten Baufritz-Innovationen (wie z.B. Innenraumfarben, Parkettkleber etc.), für ein einmalig gesundes Wohnklima
- Wärmedämmung „HOIZ“: Biologischer Naturdämmstoff aus Holzspänen – eigens entwickelt, natureplus geprüft und IBN-zertifiziert

Schlüsselfertig ab 1.095.000 CHF

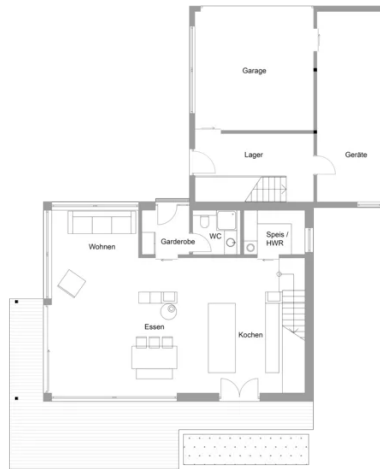
Preis schlüsselfertig ab OK Keller/Bodenplatte, ohne Möbel und Küche im Liefergebiet Schweiz, basierend auf Preiskalkulation Stand 12/2024, inkl. 8,1 % MwSt.



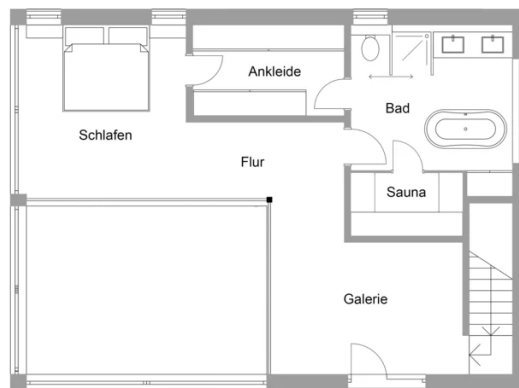
BAUFRITZ[®]
WIR BAUEN GESUNDHEIT

Grundrisse Kaiser

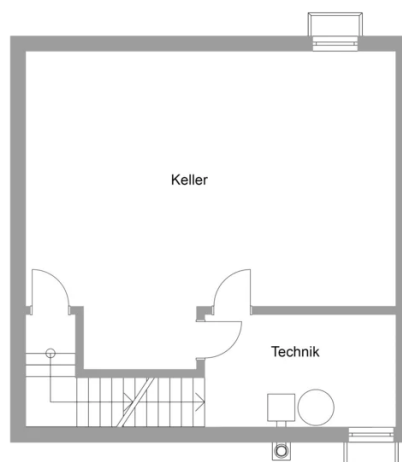
EG



DG



BAUFRITZ[®]
WIR BAUEN GESUNDHEIT



Fordern Sie unter baufritz.com/infomaterial unverbindlich Kataloge an oder sprechen Sie mit Ihrem Fachberater.



BAUFRITZ[®]
WIR BAUEN GESUNDHEIT

Baufritz AG
Dorfstr. 14, CH-3661 Uetendorf / Thun
Telefon +41 (0) 33 - 3459700, info@baufritz.ch, www.baufritz.ch