

Hausdatenblatt

Kieffer



Hausgröße

Abmessungen 18,70 x 19,63 m

Wohn-Nutzfläche EG 193 m²

Wohn-Nutzfläche DG 189 m²

Wohn-Nutzfläche gesamt 382 m²

Haustechnik

- Pelletheizung , 8.000 l Speicher im KG
- Solarthermie
- Fußbodenheizung
- Voll-Werte-Lüftung Plus mit Wärmerückgewinnung
- Photovoltaikanlage 10,5 kWp

Kniestock

282 cm

Fassade

Biologischer Mineralputz in weiß kombiniert mit Holzverschalung Rondo in wartungsarmer Natursilberlasur

Wandstärke

37 cm starke Voll-Werte-Wand
(variiert je nach Fassadengestaltung)

Dach

Flachdach, 0°



BAUFRITZ[®]
WIR BAUEN GESUNDHEIT

Architektur und Besonderheiten

- Individuell geplantes Architektenhaus
- Effektive Elektromog-Schutzebene und geschirmte Leitungen
- BUS-System und integrierter Hausstaubsauger
- Geradlinige Architektur
- Spiel mit verschiedenen Kuben und Rücksprüngen lässt wind- und wettergeschützte Loggien entstehen

Baufritz-Inklusivleistungen

- Bereits im Standard: Holz-Alu-Fenster mit hochwertigem Schreinereinbau, ohne PU-Bauschaum
- Ganzheitliches Gesundheitskonzept mit ausgezeichnetem Raumklima (VDB-Zert)
- Effektive Xund-E-Elektromog-Schutztechnik und abgeschirmte Elektroinstallation
- Besonders hochwertige und baubiologisch einwandfreie Innenraumausstattung (inkl. Innenraumfarben, Fußbodenkleber etc.)
- Wärmedämmung „HOIZ“: Biologischer Naturdämmstoff aus Holzspänen – eigens entwickelt, natureplus geprüft und IBN-zertifiziert

Schlüsselfertig ab 2.445.000 CHF

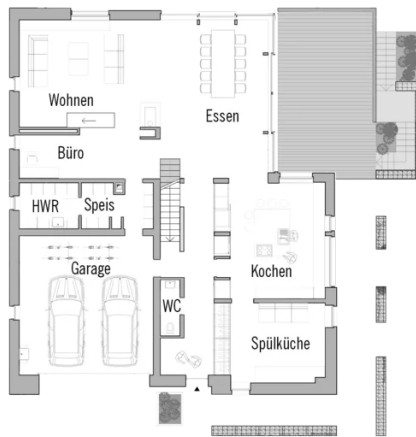
<p>Preis schlüsselfertig ab OK Keller/Bodenplatte, ohne Möbel und Küche im Liefergebiet Deutschland, basierend auf Preiskalkulation Stand 12/2024, inkl. 19 % MwSt.</p>



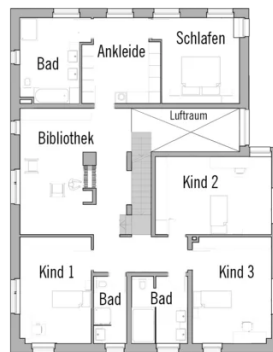
BAUFRITZ[®]
WIR BAUEN GESUNDHEIT

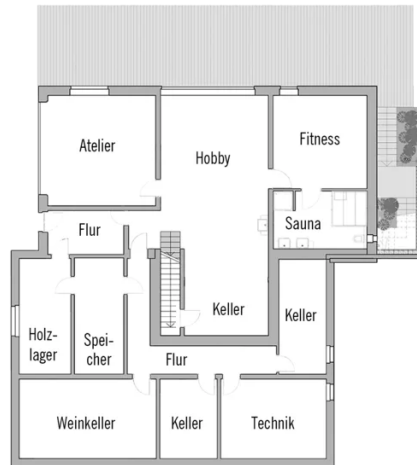
Grundrisse Kieffer

EG



DG





Fordern Sie unter [baufritz.com/infomaterial](https://www.baufritz.com/infomaterial) unverbindlich Kataloge an oder sprechen Sie mit Ihrem Fachberater.



BAUFRITZ®
WIR BAUEN GESUNDHEIT

Baufritz AG
Dorfstr. 14, CH-3661 Uetendorf / Thun
Telefon +41 (0) 33 - 3459700, info@baufritz.ch, www.baufritz.ch