

Hausdatenblatt

Kunert



Hausgröße

Abmessungen	11,95 x 10,08 m
Wohn-Nutzfläche KG	89 m ²
Wohn-Nutzfläche EG	92 m ²
Wohn-Nutzfläche DG	94 m ²
Wohn-Nutzfläche gesamt	275 m ²

Haustechnik

- Luft-Wärmepumpe
- Flächenheizung
- Photovoltaikanlage
- Voll-Werte-Lüftung Plus

Kniestock

270 cm

Fassade

Mineralische Putzfassade, Eingangsmodul: Faserzementplatten

Wandstärke

37 cm starke Voll-Werte-Wand
(variiert je nach Fassadengestaltung)

Dach

Walmdach, 15°



BAUFRITZ[®]
WIR BAUEN GESUNDHEIT

Architektur und Besonderheiten

- Moderne Stadtvilla in kompakter Bauweise
- Einliegerwohnung im Untergeschoss
- Sitzfenster im Wohnbereich
- Elternbad mit integrierter Sauna
- Pool im Garten

Baufritz-Inklusivleistungen

- Bereits im Standard: Holz-Alu-Fenster mit hochwertigem Schreinereinbau, ohne PU-Bauschaum
- Ganzheitliches Gesundheitskonzept mit ausgezeichnetem Raumklima (VDB-Zert)
- Effektive Xund-E-Elektromog-Schutztechnik und abgeschirmte Elektroinstallation
- Besonders hochwertige und baubiologisch einwandfreie Innenraumausstattung (inkl. Innenraumfarben, Fußbodenkleber etc.)
- Wärmedämmung „HOIZ“: Biologischer Naturdämmstoff aus Holzspänen – eigens entwickelt, natureplus geprüft und IBN-zertifiziert

Schlüsselfertig ab 1.180.000 CHF

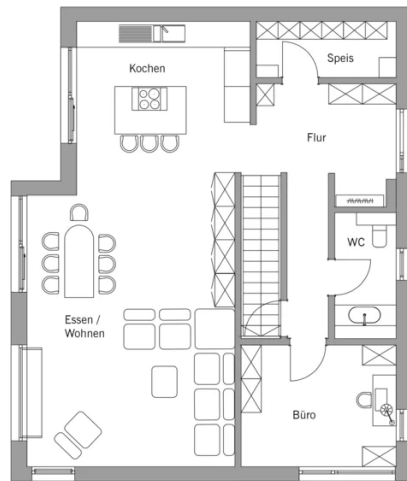
<p>Preis schlüsselfertig ab OK Keller/Bodenplatte, ohne Möbel und Küche im Liefergebiet Deutschland, basierend auf Preiskalkulation Stand 12/2024, inkl. 19 % MwSt.</p>



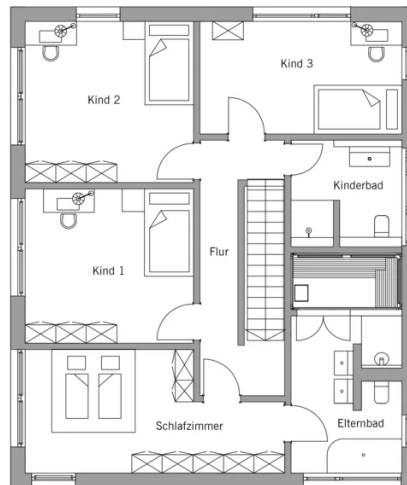
BAUFRITZ®
WIR BAUEN GESUNDHEIT

Grundrisse Kunert

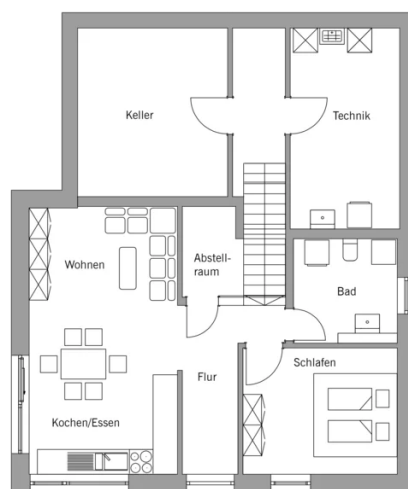
EG



DG



BAUFRITZ[®]
WIR BAUEN GESUNDHEIT



Fordern Sie unter baufritz.com/infomaterial unverbindlich Kataloge an oder sprechen Sie mit Ihrem Fachberater.



BAUFRITZ®
WIR BAUEN GESUNDHEIT

Baufritz AG
Dorfstr. 14, CH-3661 Uetendorf / Thun
Telefon +41 (0) 33 - 3459700, info@baufritz.ch, www.baufritz.ch