

Hausdatenblatt

Locke



Hausgröße

Abmessungen	28,90 x 26,40 m
Wohnfläche EG	344 m ²
Wohnfläche OG	94 m ²
Wohnfläche DG	88 m ²
Wohnfläche gesamt	526 m ²

Haustechnik

- Fußbodenheizung
- Luft-Wasser-Wärmepumpe
- Voll-Werte-Lüftung PLUS
- Sonnenkollektoren

Kniestock

157 cm

Fassade

Holzfassade Scala swedish black (Schlammfarbe),
Eingangsmodul: Feuerstein

Wandstärke

37 cm starke Voll-Werte-Wand
(variiert je nach Fassadengestaltung)

Dach

Satteldach, 40°



BAUFRITZ[®]
WIR BAUEN GESUNDHEIT

Architektur und Besonderheiten

- Barn-Stil
- Handgefertigte, historische Tonziegel
- Gartenanlage mit Outdoor-Küche samt Essbereich
- Offenes Dachgebälk aus Eichenholz in Zimmermannskunst
- Im Spielzimmer integriertes Heimkino sorgt für echte Kinoatmosphäre
- Sportlichen Ausgleich bietet der Fitnessraum mit Blick in den Garten

Baufritz-Inklusivleistungen

- Bereits im Standard: Holz-Alu-Fenster mit hochwertigem Schreinereinbau, ohne PU-Bauschaum
- Ganzheitliches Gesundheitskonzept mit ausgezeichnetem Raumklima (VDB-Zert)
- Effektive Xund-E-Elektrosmog-Schutztechnik und abgeschirmte Elektroinstallation
- Hochwertiger und baubiologisch einwandfreier Innenausbau mit selbst entwickelten Baufritz-Innovationen (wie z.B. Innenraumfarben, Parkettkleber etc.), für ein einmalig gesundes Wohnklima
- Wärmedämmung „HOIZ“: Biologischer Naturdämmstoff aus Holzspänen – eigens entwickelt, natureplus geprüft und IBN-zertifiziert

Schlüsselfertig ab 4.995.000 CHF

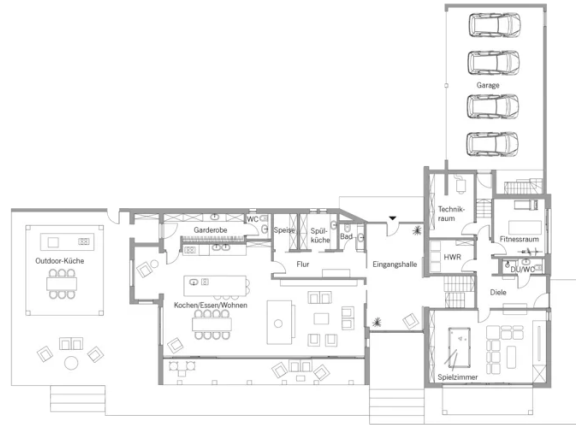
<p>Preis schlüsselfertig ab OK Keller/Bodenplatte, ohne Möbel und Küche im Liefergebiet Schweiz, basierend auf Preiskalkulation Stand 12/2024, inkl. 8,1 % MwSt.</p>



BAUFRITZ[®]
WIR BAUEN GESUNDHEIT

Grundrisse Locke

EG



OG



BAUFRITZ[®]
WIR BAUEN GESUNDHEIT



Fordern Sie unter baufritz.com/infomaterial unverbindlich Kataloge an oder sprechen Sie mit Ihrem Fachberater.



BAUFRITZ[®]
WIR BAUEN GESUNDHEIT

Baufritz AG
Dorfstr. 14, CH-3661 Uetendorf / Thun
Telefon +41 (0) 33 - 3459700, info@baufritz.ch, www.baufritz.ch