

# Hausdatenblatt

## Mackintosh



### Hausgröße

Abmessungen	Hauptflügel: 8,20 x 24,45
	Westflügel: 7,60 x 18,20 m
Wohn-Nutzfläche EG	260 m <sup>2</sup>
Wohn-Nutzfläche DG	181 m <sup>2</sup>
Wohn-Nutzfläche gesamt	441 m <sup>2</sup>

### Haustechnik

- Voll-Werte-Lüftung PLUS
- Luft-Wärmepumpe

### Kniestock

268 cm

### Fassade

Klinkerriemchenfassade kombiniert mit Porcelanosa-Keramikfliesen, unterbrochen von Elementen in wellenförmigen Design

### Wandstärke

37 cm starke Voll-Werte-Wand  
(variiert je nach Fassadengestaltung)

### Dach

Flachdach, 0°

## **Baufritz-Inklusivleistungen**

- Bereits im Standard: Holz-Alu-Fenster mit hochwertigem Schreinereinbau, ohne PU-Bauschaum
- Ganzheitliches Gesundheitskonzept mit ausgezeichnetem Raumklima (VDB-Zert)
- Effektive Xund-E-Elektromog-Schutztechnik und abgeschirmte Elektroinstallation
- Besonders hochwertige und baubiologisch einwandfreie Innenausstattung (inkl. Innenraumfarben, Fußbodenkleber etc.)
- Wärmedämmung „HOIZ“: Biologischer Naturdämmstoff aus Holzspänen – eigens entwickelt, natureplus geprüft und IBN-zertifiziert

### **Schlüsselfertig ab 2.935.000 CHF**

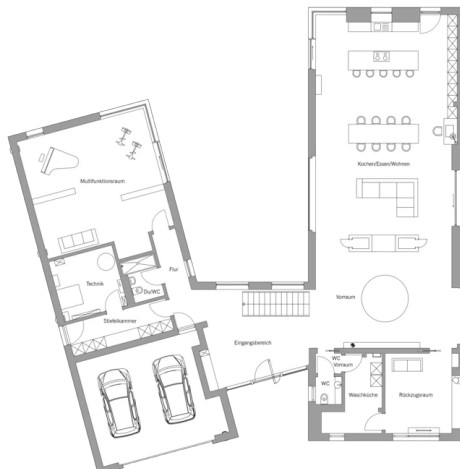
<p>Preis schlüsselfertig ab OK Keller/Bodenplatte, ohne Möbel und Küche im Liefergebiet Deutschland, basierend auf Preiskalkulation Stand 12/2024, inkl. 19 % MwSt.</p>



**BAUFRITZ®**  
WIR BAUEN GESUNDHEIT

# Grundrisse Mackintosh

EG



OG



Fordern Sie unter [baufritz.com/infomaterial](http://baufritz.com/infomaterial) unverbindlich Kataloge an oder sprechen Sie mit Ihrem Fachberater.



**BAUFRITZ**<sup>®</sup>  
WIR BAUEN GESUNDHEIT

Baufritz AG  
Dorfstr. 14, CH-3661 Uetendorf / Thun  
Telefon +41 (0) 33 - 3459700, [info@baufritz.ch](mailto:info@baufritz.ch), [www.baufritz.ch](http://www.baufritz.ch)