

Hausdatenblatt

Markert



Hausgröße

Abmessungen	10,13 x 7,00 m
Wohnfläche KG	53 m ²
Wohnfläche EG	55 m ²
Wohnfläche DG	57 m ²
Wohnfläche gesamt	165 m ²

Haustechnik

- Photovoltaikanlage
- Solarthermie für Heizung und Warmwasser
- Wassergeführter Wohnraumofen
- Windrad, Batterien zur Stromspeicherung
- Großer Warmwasserspeicher
- Lüftungsanlage mit Wärmerückgewinnung

Kniestock

2,73 cm

Fassade

Naturbelassene Holzverschalung Rondo

Wandstärke

37 cm starke Voll-Werte-Wand
(variiert je nach Fassadengestaltung)

Dach

Satteldach, 22°



BAUFRITZ[®]
WIR BAUEN GESUNDHEIT

Architektur und Besonderheiten

- Einfamilienhaus mit extremer Hanglage
- Windrad auf dem Dach
- Solarkollektoren an der Außenwand
- Holzbrücke am Eingangsbereich
- Zuheizbarer Holzofen

Baufritz-Inklusivleistungen

- Bereits im Standard: Holz-Alu-Fenster mit hochwertigem Schreinereinbau, ohne PU-Bauschaum
- Ganzheitliches Gesundheitskonzept mit ausgezeichnetem Raumklima (VDB-Zert)
- Effektive Xund-E-Elektrosmog-Schutztechnik und abgeschirmte Elektroinstallation
- Hochwertiger und baubiologisch einwandfreier Innenausbau mit selbst entwickelten Baufritz-Innovationen (wie z.B. Innenraumfarben, Parkettkleber etc.), für ein einmalig gesundes Wohnklima
- Wärmedämmung „HOIZ“: Biologischer Naturdämmstoff aus Holzspänen – eigens entwickelt, natureplus geprüft und IBN-zertifiziert

Schlüsselfertig ab 580.000 CHF

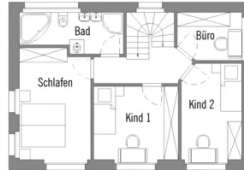
Preis schlüsselfertig ab OK Keller/Bodenplatte, ohne Möbel und Küche im Liefergebiet Schweiz, basierend auf Preiskalkulation Stand 12/2024, inkl. 8,1 % MwSt.



BAUFRITZ®
WIR BAUEN GESUNDHEIT

Grundrisse Markert

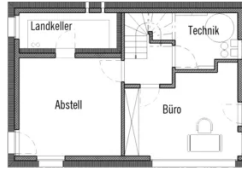
EG



DG



BAUFRITZ[®]
WIR BAUEN GESUNDHEIT



Fordern Sie unter [baufritz.com/infomaterial](https://www.baufritz.com/infomaterial) unverbindlich Kataloge an oder sprechen Sie mit Ihrem Fachberater.



BAUFRITZ®
WIR BAUEN GESUNDHEIT

Baufritz AG
Dorfstr. 14, CH-3661 Uetendorf / Thun
Telefon +41 (0) 33 - 3459700, info@baufritz.ch, www.baufritz.ch