

Hausdatenblatt

Mehrblick



Hausgröße

Abmessungen	12,51 x 16,30 m
Wohnfläche EG	144 m ²
Wohnfläche OG	131 m ²
Wohnfläche DG	80 m ²
Wohnfläche gesamt	355 m ²

Kniestock

0 cm

Fassade

Holzverschalung Credo mit Natursilberlasur kombiniert mit biologischem Mineralputz in weiß

Wandstärke

37 cm starke Voll-Werte-Wand
(variiert je nach Fassadengestaltung)

Dach

Flachdach, 0°

Haustechnik

- Gas-Brennwertgerät
- Pufferspeicher
- Solarthermie
- Kaminofen
- Fußbodenheizung
- Einige Flächen-Wandheizungen
- Dezentrale Lüftung (6 Lüfter) mit Wärmerückgewinnung



BAUFRITZ[®]
WIR BAUEN GESUNDHEIT

Architektur und Besonderheiten

- Individuell geplantes Architektenhaus
- Effektive Elektromog-Schutzebene und geschirmte Leitungen
- 2-facher umweltfreundlicher Farbanstrich
- Großzügige Glasflächen schaffen atemberaubende Ausblicke
- Lift vom KG ins DG
- Offen realisierter Wohn-, Ess- und Kochbereich mit unverbaubarem Blick auf die Kieler Förde
- DG mit Homeoffice und hauseigenem Gym- und Wellnessbereich samt Baufritz-Sauna – natürlich mit Meerblick

Baufritz-Inklusivleistungen

- Bereits im Standard: Holz-Alu-Fenster mit hochwertigem Schreinereinbau, ohne PU-Bauschaum
- Ganzheitliches Gesundheitskonzept mit ausgezeichnetem Raumklima (VDB-Zert)
- Effektive Xund-E-Elektromog-Schutztechnik und abgeschirmte Elektroinstallation
- Hochwertiger und baubiologisch einwandfreier Innenausbau mit selbst entwickelten Baufritz-Innovationen (wie z.B. Innenraumfarben, Parkettkleber etc.), für ein einmalig gesundes Wohnklima
- Wärmedämmung „HOIZ“: Biologischer Naturdämmstoff aus Holzspänen – eigens entwickelt, natureplus geprüft und IBN-zertifiziert

Schlüsselfertig ab 2.330.000 CHF

Preis schlüsselfertig ab OK Keller/Bodenplatte, ohne Möbel und Küche im Liefergebiet Deutschland, basierend auf Preiskalkulation Stand 12/2024, inkl. 19 % MwSt.



BAUFRITZ[®]
WIR BAUEN GESUNDHEIT

Grundrisse Mehrblick

EG



OG

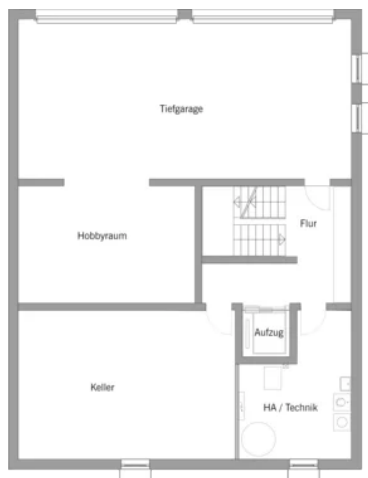


BAUFRITZ[®]
WIR BAUEN GESUNDHEIT

DG



KG



Fordern Sie unter baufritz.com/infomaterial unverbindlich Kataloge an oder sprechen Sie mit Ihrem Fachberater.



BAUFRITZ[®]
WIR BAUEN GESUNDHEIT

Baufritz AG
Dorfstr. 14, CH-3661 Uetendorf / Thun
Telefon +41 (0) 33 - 3459700, info@baufritz.ch, www.baufritz.ch