

# Hausdatenblatt

## Moderner Bungalow



### Hausgröße

Abmessungen 20,14 x 7,64 m

Wohn-Nutzfläche EG 203 m<sup>2</sup>

Wohn-Nutzfläche gesamt 203 m<sup>2</sup>

### Haustechnik

- Pelletheizung
- Kaminofen

### Kniestock

296 cm

### Fassade

Holzverschalung Rondo, naturbelassen

### Wandstärke

37 cm starke Voll-Werte-Wand  
(variiert je nach Fassadengestaltung)

### Dach

Flachdach, 2°



**BAUFRITZ**<sup>®</sup>  
WIR BAUEN GESUNDHEIT

## Architektur und Besonderheiten

- Individuell geplantes Architektenhaus
- Puristische Fassadengestaltung unterstreicht die kubische Architektur
- Offener Wohn-/Ess- und Kochbereich
- Effektive Elektromog-Schutzebene und geschirmte Leitungen
- Altersgerechtes Wohnen auf einer Ebene

\* Fotos: Anke Müllerklein

## Baufritz-Inklusivleistungen

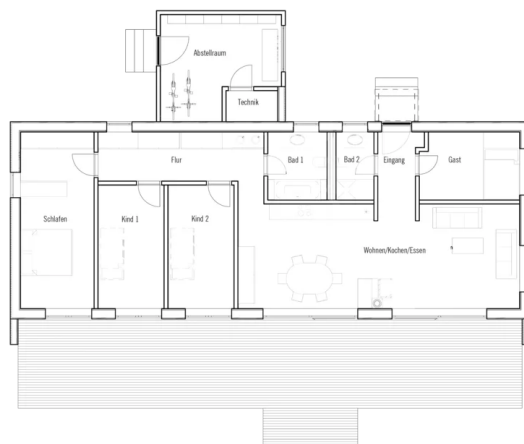
- Bereits im Standard: Holz-Alu-Fenster mit hochwertigem Schreinereinbau, ohne PU-Bauschaum
- Ganzheitliches Gesundheitskonzept mit ausgezeichnetem Raumklima (VDB-Zert)
- Effektive Xund-E-Elektromog-Schutztechnik und abgeschirmte Elektroinstallation
- Besonders hochwertige und baubiologisch einwandfreie Innenausstattung (inkl. Innenraumfarben, Fußbodenkleber etc.)
- Wärmedämmung „HOIZ“: Biologischer Naturdämmstoff aus Holzspänen – eigens entwickelt, natureplus geprüft und IBN-zertifiziert

## Schlüsselfertig ab 740.000 CHF

<p>Preis schlüsselfertig ab OK Keller/Bodenplatte, ohne Möbel und Küche im Liefergebiet Deutschland, basierend auf Preiskalkulation Stand 12/2024, inkl. 19 % MwSt.</p>



**BAUFRITZ®**  
WIR BAUEN GESUNDHEIT



Fordern Sie unter [baufritz.com/infomaterial](https://www.baufritz.com/infomaterial) unverbindlich Kataloge an oder sprechen Sie mit Ihrem Fachberater.



**BAUFRITZ**<sup>®</sup>  
WIR BAUEN GESUNDHEIT

Baufritz AG  
Dorfstr. 14, CH-3661 Uetendorf / Thun  
Telefon +41 (0) 33 - 3459700, [info@baufritz.ch](mailto:info@baufritz.ch), [www.baufritz.ch](http://www.baufritz.ch)