

Hausdatenblatt

Mommsen



Hausgröße

Abmessungen 16,33 x 7,58 m

Wohnfläche EG 124 m²

Wohnfläche DG 48 m²

Wohnfläche gesamt 172 m²

Haustechnik

- Luft-Wasser-Wärmepumpe
- Fußbodenheizung
- Kaminofen
- Lüftung mit Wärmerückgewinnung

Kniestock

1,21 cm

Fassade

Holzverschalung Credo in Weiß, kombiniert mit großzügiger Pfosten-Riegel-Fassade

Wandstärke

37 cm starke Voll-Werte-Wand
(variiert je nach Fassadengestaltung)

Dach

Satteldach, 42°



BAUFRITZ[®]
WIR BAUEN GESUNDHEIT

Architektur und Besonderheiten

- Individuell geplantes Architektenhaus
- Effektive Elektromog-Schutzebene und geschirmte Leitungen
- 2-facher, umweltfreundlicher Farbanstrich
- Offene Grundrissplanung mit großzügigem Luftraum über dem Wohn-, Ess- und Kochbereich
- Auffallende Wendeltreppe aus Holz und Stahl
- Durch die komplett verglaste Hausseite ist der Wohnbereich sehr hell mit direktem Blick auf das Meer
- Separates Saunahaus im Garten

* Fotos: Anke Müllerklein

Baufritz-Inklusivleistungen

- Bereits im Standard: Holz-Alu-Fenster mit hochwertigem Schreinereinbau, ohne PU-Bauschaum
- Ganzheitliches Gesundheitskonzept mit ausgezeichnetem Raumklima (VDB-Zert)
- Effektive Xund-E-Elektromog-Schutztechnik und abgeschirmte Elektroinstallation
- Hochwertiger und baubiologisch einwandfreier Innenausbau mit selbst entwickelten Baufritz-Innovationen (wie z.B. Innenraumfarben, Parkettkleber etc.), für ein einmalig gesundes Wohnklima
- Wärmedämmung „HOIZ“: Biologischer Naturdämmstoff aus Holzspänen – eigens entwickelt, natureplus geprüft und IBN-zertifiziert

Schlüsselfertig ab 1.080.000 CHF

<p>Preis schlüsselfertig ab OK Keller/Bodenplatte, ohne Möbel und Küche im Liefergebiet Schweiz, basierend auf Preiskalkulation Stand 12/2024, inkl. 8,1 % MwSt.</p>



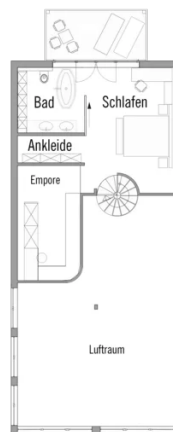
BAUFRITZ[®]
WIR BAUEN GESUNDHEIT

Grundrisse Mommsen

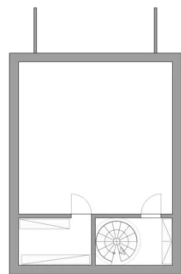
EG



DG



BAUFRITZ[®]
WIR BAUEN GESUNDHEIT



Fordern Sie unter baufritz.com/infomaterial unverbindlich Kataloge an oder sprechen Sie mit Ihrem Fachberater.



BAUFRITZ®
WIR BAUEN GESUNDHEIT

Baufritz AG
Dorfstr. 14, CH-3661 Uetendorf / Thun
Telefon +41 (0) 33 - 3459700, info@baufritz.ch, www.baufritz.ch