

Hausdatenblatt

Motz-Russ



Hausgröße

Abmessungen	8,83 x 11,32 m
Wohnfläche KG	79 m ²
Wohnfläche EG	77 m ²
Wohnfläche DG	76 m ²
Wohnfläche gesamt	232 m ²

Haustechnik

- Gas-Brennwert
- EcoTEC Exklusiv VC 146/4-7-E
- Voll-Werte-Lüftung
- Fußbodenheizung

Kniestock

106 cm

Fassade

Holzverschalung Credo

Wandstärke

37 cm starke Voll-Werte-Wand
(variiert je nach Fassadengestaltung)

Dach

Satteldach, 35°



BAUFRITZ[®]
WIR BAUEN GESUNDHEIT

Architektur und Besonderheiten

- Herausstehender Giebel mit Balkon
- Überdachter Eingangsbereich
- Skalarsprossenfenster Pfosten-Riegel
- Offene Holzbalkendecke weiß lasiert

Baufritz-Inklusivleistungen

- Bereits im Standard: Holz-Alu-Fenster mit hochwertigem Schreinereinbau, ohne PU-Bauschaum
- Ganzheitliches Gesundheitskonzept mit ausgezeichnetem Raumklima (VDB-Zert)
- Effektive Xund-E-Elektrosmog-Schutztechnik und abgeschirmte Elektroinstallation
- Hochwertiger und baubiologisch einwandfreier Innenausbau mit selbst entwickelten Baufritz-Innovationen (wie z.B. Innenraumfarben, Parkettkleber etc.), für ein einmalig gesundes Wohnklima
- Wärmedämmung „HOIZ“: Biologischer Naturdämmstoff aus Holzspänen – eigens entwickelt, natureplus geprüft und IBN-zertifiziert

Schlüsselfertig ab 805.000 CHF

<p>Preis schlüsselfertig ab OK Keller/Bodenplatte, ohne Möbel und Küche im Liefergebiet Schweiz, basierend auf Preiskalkulation Stand 12/2024, inkl. 8,1 % MwSt.</p>



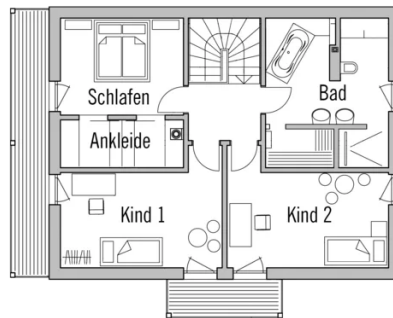
BAUFRITZ®
WIR BAUEN GESUNDHEIT

Grundrisse Motz-Russ

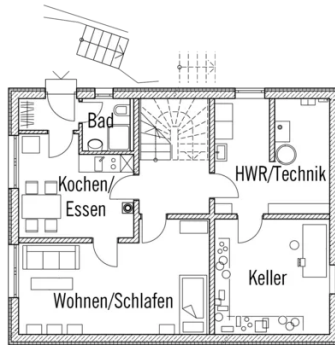
EG



DG



BAUFRITZ[®]
WIR BAUEN GESUNDHEIT



Fordern Sie unter baufritz.com/infomaterial unverbindlich Kataloge an oder sprechen Sie mit Ihrem Fachberater.



BAUFRITZ®
WIR BAUEN GESUNDHEIT

Baufritz AG
Dorfstr. 14, CH-3661 Uetendorf / Thun
Telefon +41 (0) 33 - 3459700, info@baufritz.ch, www.baufritz.ch