

# Hausdatenblatt

## Musterhaus Alpenchic



### Hausgröße

Abmessungen	12,43 x 8,83 m
Wohnfläche EG	99 m <sup>2</sup>
Wohnfläche DG	75 m <sup>2</sup>
Wohnfläche gesamt	174 m <sup>2</sup>

### Kniestock

275 cm

### Fassade

Traditionelle Holzschindeln aus naturbelassener Weißtanne

### Wandstärke

37 cm starke Voll-Werte-Wand  
(variiert je nach Fassadengestaltung)

### Dach

Satteldach, 15°

### Haustechnik

- Stromproduktion aus verschiedenen Quellen (PV-Anlage, Windrad, Brennstoffzelle)
- Nutzung des produzierten Stromes in möglichst hohem Maße
- Beheizung des Gebäudes über eine erdgasbetriebene Brennstoffzelle
- Warmwasserbereitung mittels selbst produziertem Strom und evtl. gespeichertem Strom aus Batteriespeicher
- Intelligente Gebäudetechnik (EnOcean) zur optimierten Nutzung
- Fußbodenheizung
- Voll-Werte-Lüftung PLUS
- "Stromtankstelle" für Elektroautos, welche via PV-Anlage und Windrad versorgt wird



**BAUFRITZ**<sup>®</sup>  
WIR BAUEN GESUNDHEIT

## Architektur und Besonderheiten

- Individuell geplantes Architektenhaus mit innovativem Energiekonzept: Energiegewinnung aus verschiedenen Quellen, nahezu Energieautark, gesteuert über modernste Smarthome-Technologie
- 1. Minergie-A-ECO-zertifiziertes Gebäude Deutschlands
- Mini-Keller aus Recycling-Beton mit Samba-Treppe

## Baufritz-Inklusivleistungen

- Bereits im Standard: Holz-Alu-Fenster mit hochwertigem Schreinereinbau, ohne PU-Bauschaum
- Ganzheitliches Gesundheitskonzept mit ausgezeichnetem Raumklima (VDB-Zert)
- Effektive Xund-E-Elektrosmog-Schutztechnik und abgeschirmte Elektroinstallation
- Hochwertiger und baubiologisch einwandfreier Innenausbau mit selbst entwickelten Baufritz-Innovationen (wie z.B. Innenraumfarben, Parkettkleber etc.), für ein einmalig gesundes Wohnklima
- Wärmedämmung „HOIZ“: Biologischer Naturdämmstoff aus Holzspänen – eigens entwickelt, natureplus geprüft und IBN-zertifiziert

### **Schlüsselfertig ab 1.125.000 CHF**

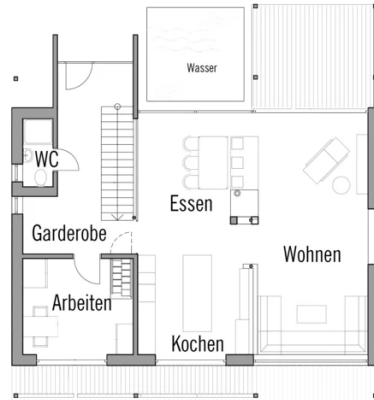
Preis schlüsselfertig ab OK Keller/Bodenplatte, ohne Möbel und Küche im Liefergebiet Deutschland, basierend auf Preiskalkulation Stand 12/2024, inkl. 19 % MwSt.



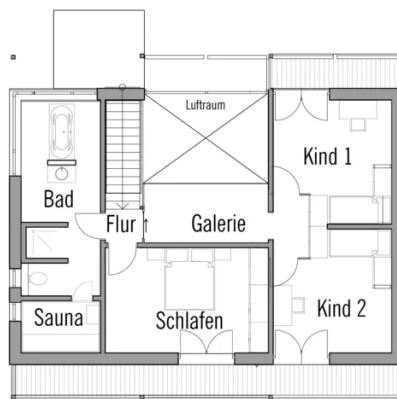
**BAUFRITZ®**  
WIR BAUEN GESUNDHEIT

# Grundrisse Musterhaus Alpenchic

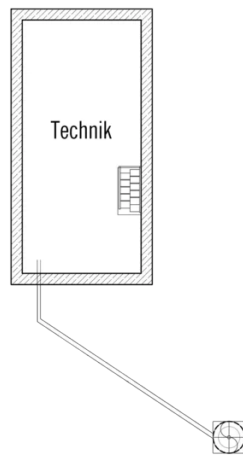
EG



DG



**BAUFRITZ**<sup>®</sup>  
WIR BAUEN GESUNDHEIT



Fordern Sie unter [baufritz.com/infomaterial](http://baufritz.com/infomaterial) unverbindlich Kataloge an oder sprechen Sie mit Ihrem Fachberater.



**BAUFRITZ®**  
WIR BAUEN GESUNDHEIT

Baufritz AG  
Dorfstr. 14, CH-3661 Uetendorf / Thun  
Telefon +41 (0) 33 - 3459700, [info@baufritz.ch](mailto:info@baufritz.ch), [www.baufritz.ch](http://www.baufritz.ch)