

Hausdatenblatt

Musterhaus Freiraum



Hausgröße

Abmessungen 13,95 x 7,58 m

Wohn-Nutzfläche EG 118 m²

Wohn-Nutzfläche gesamt 118 m²

Kniestock

0 cm

Fassade

- Holzfassade Scala in Fichte sägerau Dachuntersicht: Weißtanne
- Fassade: grau (Versteinerungslasur)
- Dachuntersicht: naturbelassen

Wandstärke

37 cm starke Voll-Werte-Wand
(variiert je nach Fassadengestaltung)

Dach

- Bungalow: Satteldach, Dachneigung 40°
- Erker: Flachdach, Dachneigung 0°
- Blechdach aus Titanzink

Haustechnik

- Fußbodenheizung
- Wärmepumpe mit Sondenbohrung
- Kompaktanlage mit integriertem Warmwasserspeicher mit passiver Kühlfunktion
- Photovoltaikanlage (7,92 kWp)
- Voll-Werte-Lüftung PLUS
- Smart IQ Standard



BAUFRITZ[®]
WIR BAUEN GESUNDHEIT

Architektur und Besonderheiten

- Barrierearmer Bungalow für zwei Personen
- Dank Fassaden- und Giebelverglasung sowie bodentiefer Fenster lichtdurchflutet und hell
- In die Fassade eingebautes Regenfallrohr und Dachrinne in Kastenausführung
- Durchdachtes Eingangsmodul mit absperbarer und von außen zugänglicher Box für die Ablage von Paketen, Gartenutensilien etc.
- Vom Eingangsmodul aus überdachter Zugang zum Garten
- Großer Dachvorsprung als optischer Blickfang und traumhafte Terrassenüberdachung
- Vom Wohnbereich aus schwellenloser Zugang zur Terrasse
- Großes Badezimmer mit Baufritz-Sauna
- Umwandlung des Büros in ein Zimmer mit eigenem Bad für eine externe Pflegekraft möglich

Baufritz-Inklusivleistungen

- Bereits im Standard: Holz-Alu-Fenster mit hochwertigem Schreinereinbau, ohne PU-Bauschaum
- Ganzheitliches Gesundheitskonzept mit ausgezeichnetem Raumklima (VDB-Zert)
- Effektive Xund-E-Elektrosmog-Schutztechnik und abgeschirmte Elektroinstallation
- Besonders hochwertige und baubiologisch einwandfreie Innenraumausstattung (inkl. Innenraumfarben, Fußbodenkleber etc.)
- Wärmedämmung „HOIZ“: Biologischer Naturdämmstoff aus Holzspänen – eigens entwickelt, natureplus geprüft und IBN-zertifiziert

Schlüsselfertig ab 1.295.000 CHF

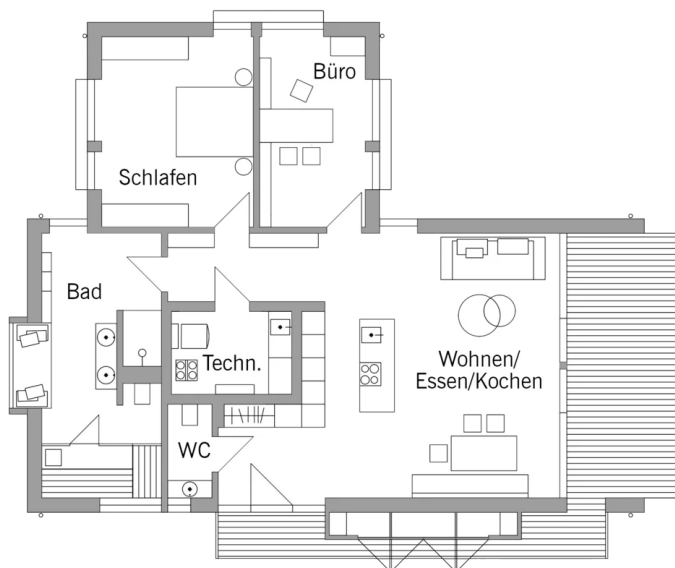
<p>Preis schlüsselfertig ab OK Keller/Bodenplatte, ohne Möbel und Küche im Liefergebiet Deutschland, basierend auf Preiskalkulation Stand 12/2024, inkl. 19 % MwSt.</p>



BAUFRITZ®
WIR BAUEN GESUNDHEIT

Grundrisse Musterhaus Freiraum

EG



Fordern Sie unter baufritz.com/infomaterial unverbindlich Kataloge an oder sprechen Sie mit Ihrem Fachberater.



BAUFRITZ®
WIR BAUEN GESUNDHEIT

Baufritz AG
Dorfstr. 14, CH-3661 Uetendorf / Thun
Telefon +41 (0) 33 - 3459700, info@baufritz.ch, www.baufritz.ch