

# Hausdatenblatt

## Musterhaus Lichtblick



### Hausgröße

	15,07 x 5,70
	Anbau: 10,07 x
Abmessungen	3,85
	Verbindungsanbau:
	2,64 x 2,64 m
Wohn-Nutzfläche KG	43 m <sup>2</sup>
Wohn-Nutzfläche EG	63 m <sup>2</sup>
Wohn-Nutzfläche OG	64 m <sup>2</sup>
Wohn-Nutzfläche gesamt	170 m <sup>2</sup>

### Kniestock

248 cm

### Fassade

Naturbelassene, sägerauhe Credo-Fichtenfassade |  
Naturbelassene Holzdekorplatten aus Tannenholz | Senkrechte  
Kontur-Schmalholzlattung am Balkon | Naturbelassene  
senkrechtverlaufende Konturlattung am Anbau

### Wandstärke

37 cm starke Voll-Werte-Wand  
(variiert je nach Fassadengestaltung)

### Dach

Satteldach 25°, eingedeckt mit Dachziegel Creaton Futura  
schwarz, matt engobiert

### Haustechnik

- Luft-Wasser-Wärmepumpe mit Warmwasserspeicher
- Fußbodenheizung
- Voll-Werte-Lüftung-Plus
- PV-Anlage (Größe: 6,62 kWp) mit Eigenstromnutzung und zusätzlichem Stromspeicher zur Steigerung des Eigenverbrauchs und Notstromversorgung (Batteriesystem mit 16kWh Speichervolumen; 8kWh Nutzbare Energie): Zuerst wird der Strombedarf im Haushalt abgedeckt. Ist dieser versorgt, wird die Wärmepumpe mit Energie versorgt, danach erfolgt die Füllung des Batteriespeichers und erst wenn auch dieser voll ist, wird Strom ins Netz eingespeist.



**BAUFRITZ**<sup>®</sup>  
WIR BAUEN GESUNDHEIT

## Architektur und Besonderheiten

- Geradliniger und schmaler Baukörper (ideal für kleine, schmale oder Rest-Grundstücke)
- Der zurückversetzte Eingangsbereich schafft eine spannende Optik sowie eine praktische Eingangsüberdachung
- Extravagante Design-Loggia bietet Privatsphäre und viel Platz
- Geschickt platzierte Fensterflächen lassen viel Tageslicht ins Innere
- In der Küchenfront versteckter Treppenabgang in den Keller
- Homeoffice im Wohnflur im DG
- Hauseigener Spa-Bereich mit Sauna, Dusche und Ruheraum
- Einstöckiges Anbaumodul mit Einliegerwohnung

## Baufritz-Inklusivleistungen

- Bereits im Standard: Holz-Alu-Fenster mit hochwertigem Schreinereinbau, ohne PU-Bauschaum
- Ganzheitliches Gesundheitskonzept mit ausgezeichnetem Raumklima (VDB-Zert)
- Effektive Xund-E-Elektrosmog-Schutztechnik und abgeschirmte Elektroinstallation
- Besonders hochwertige und baubiologisch einwandfreie Innenraumausstattung (inkl. Innenraumfarben, Fußbodenkleber etc.)
- Wärmedämmung „HOIZ“: Biologischer Naturdämmstoff aus Holzspänen – eigens entwickelt, natureplus geprüft und IBN-zertifiziert

## Schlüsselfertig ab 925.000 CHF

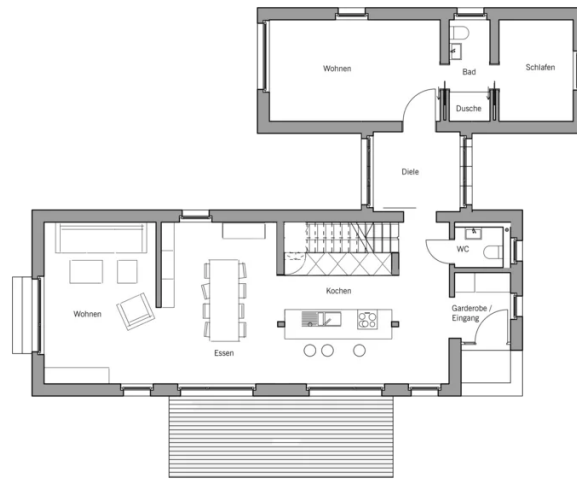
Preis schlüsselfertig ab OK Keller/Bodenplatte, ohne Möbel und Küche im Liefergebiet Schweiz, basierend auf Preiskalkulation Stand 07/2023, inkl. 7,7 % MwSt.



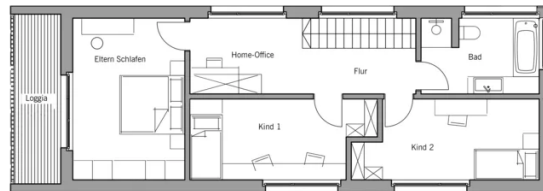
**BAUFRITZ®**  
WIR BAUEN GESUNDHEIT

# Grundrisse Musterhaus Lichtblick

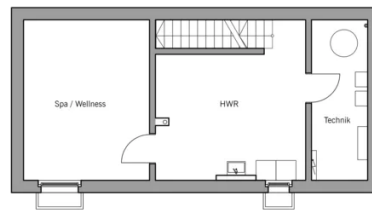
EG



OG



**BAUFRITZ**  
WIR BAUEN GESUNDHEIT



Fordern Sie unter [baufritz.com/infomaterial](http://baufritz.com/infomaterial) unverbindlich Kataloge an oder sprechen Sie mit Ihrem Fachberater.



**BAUFRITZ®**  
WIR BAUEN GESUNDHEIT

Baufritz AG  
Dorfstr. 14, CH-3661 Uetendorf / Thun  
Telefon +41 (0) 33 - 3459700, [info@baufritz.ch](mailto:info@baufritz.ch), [www.baufritz.ch](http://www.baufritz.ch)