

Hausdatenblatt

Neumann



Hausgröße

Abmessungen	12,58 x 8,83 m
Wohn-Nutzfläche EG	131 m ²
Wohn-Nutzfläche OG	70 m ²
Wohn-Nutzfläche gesamt	201 m ²

Haustechnik

- Fußbodenheizung
- Luft-Wasser-Wärmepumpe
- Voll-Werte-Lüftung Plus

Kniestock

301 cm

Fassade

Naturbelassene Holzfassade Scala

Wandstärke

37 cm starke Voll-Werte-Wand
(variiert je nach Fassadengestaltung)

Dach

Flachdach mit Dachbegrünung, 0°



BAUFRITZ[®]
WIR BAUEN GESUNDHEIT

Architektur und Besonderheiten

- Charmante Wohnraumerweiterung durch Erkeranbau
- Untersicht der Dachvorsprünge in Lärche
- Geräumige Bibliothek für Ruhe und Entspannung
- Yogaraum im Obergeschoss
- Sitzfenster für den Blick ins Grüne

Baufritz-Inklusivleistungen

- Bereits im Standard: Holz-Alu-Fenster mit hochwertigem Schreinereinbau, ohne PU-Bauschaum
- Ganzheitliches Gesundheitskonzept mit ausgezeichnetem Raumklima (VDB-Zert)
- Effektive Xund-E-Elektromog-Schutztechnik und abgeschirmte Elektroinstallation
- Besonders hochwertige und baubiologisch einwandfreie Innenraumausstattung (inkl. Innenraumfarben, Fußbodenkleber etc.)
- Wärmedämmung „HOIZ“: Biologischer Naturdämmstoff aus Holzspänen – eigens entwickelt, natureplus geprüft und IBN-zertifiziert

Schlüsselfertig ab 1.195.000 CHF

Preis schlüsselfertig ab OK Keller/Bodenplatte, ohne Möbel und Küche im Liefergebiet Schweiz, basierend auf Preiskalkulation Stand 07/2023, inkl. 7,7 % MwSt.



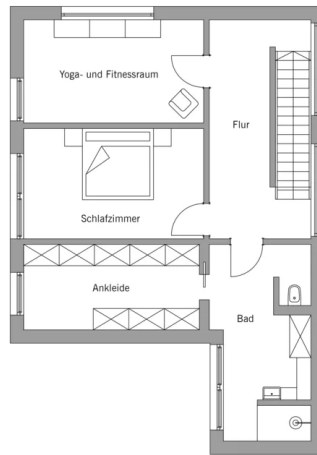
BAUFRITZ[®]
WIR BAUEN GESUNDHEIT

Grundrisse Neumann

EG



OG



Fordern Sie unter baufritz.com/infomaterial unverbindlich Kataloge an oder sprechen Sie mit Ihrem Fachberater.



BAUFRITZ[®]
WIR BAUEN GESUNDHEIT

Baufritz AG
Dorfstr. 14, CH-3661 Uetendorf / Thun
Telefon +41 (0) 33 - 3459700, info@baufritz.ch, www.baufritz.ch