

# Hausdatenblatt

## Nordic



### Hausgröße

Abmessungen 12,58 x 8,83 m

Wohn-Nutzfläche EG 86 m<sup>2</sup>

Wohn-Nutzfläche OG 84 m<sup>2</sup>

Wohn-Nutzfläche gesamt 170 m<sup>2</sup>

### Haustechnik

- Luft-Wasser-Wärmepumpe
- Fußbodenheizung
- Dezentrale Lüftung

### Kniestock

230 cm

### Fassade

Sägeraue Holzfassade Credo (waagrecht verlaufend) in Schwedenrot

### Wandstärke

37 cm starke Voll-Werte-Wand  
(variiert je nach Fassadengestaltung)

### Dach

Satteldach, 24°



**BAUFRITZ**<sup>®</sup>  
WIR BAUEN GESUNDHEIT

## Architektur und Besonderheiten

- Nordisches Zusammenspiel aus schwedenroter Fassade und weißen Detailelementen
- Symmetrische Fensterflächen mit weißen Sprossen
- Skandic-Look auch im Innern: viel Holz, warme Farben, viel Naturlicht
- Gästezimmer im EG auch als Büro denkbar
- Privatbereiche durch Dachgiebel-Atelier sehr charmant, gemütlich und hell
- Entwurf zeigt Ausführung auf Bodenplatte, ein Keller ist möglich

## Baufritz-Inklusivleistungen

- Bereits im Standard: Holz-Alu-Fenster mit hochwertigem Schreinereinbau, ohne PU-Bauschaum
- Ganzheitliches Gesundheitskonzept mit ausgezeichnetem Raumklima (VDB-Zert)
- Effektive Xund-E-Elektrosmog-Schutztechnik und abgeschirmte Elektroinstallation
- Besonders hochwertige und baubiologisch einwandfreie Innenraumausstattung (inkl. Innenraumfarben, Fußbodenkleber etc.)
- Wärmedämmung „HOIZ“: Biologischer Naturdämmstoff aus Holzspänen – eigens entwickelt, natureplus geprüft und IBN-zertifiziert

## Schlüsselfertig ab 870.000 CHF

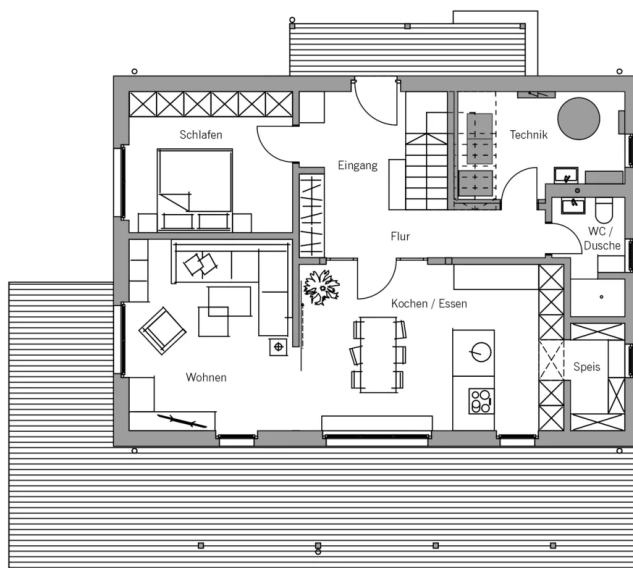
Preis schlüsselfertig ab OK Keller/Bodenplatte, inklusive dicker AAA-Gebäudehülle als Effizienzhaus 40 NH, in der Basis-Ausstattung mit Credo-Holzfassade, ohne Sonderausstattung und ohne Möbel und Küche im Liefergebiet Schweiz, basierend auf Preiskalkulation 1/2/2023, inkl. 7,7 % MwSt.



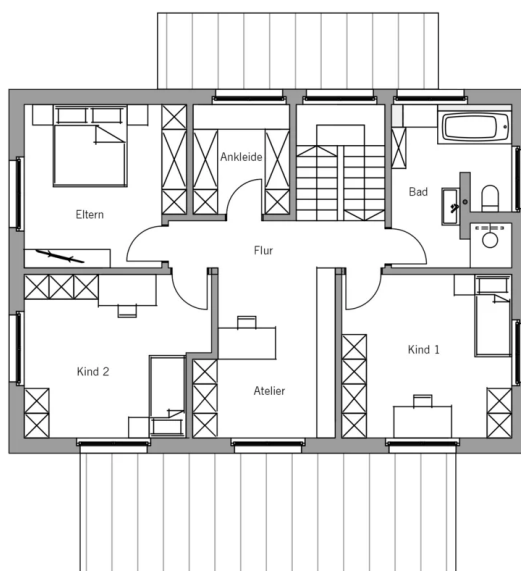
**BAUFRITZ®**  
WIR BAUEN GESUNDHEIT

# Grundrisse Nordic

EG



OG



Fordern Sie unter [baufritz.com/infomaterial](https://www.baufritz.com/infomaterial) unverbindlich Kataloge an oder sprechen Sie mit Ihrem Fachberater.



**BAUFRITZ**<sup>®</sup>  
WIR BAUEN GESUNDHEIT

Baufritz AG  
Dorfstr. 14, CH-3661 Uetendorf / Thun  
Telefon +41 (0) 33 - 3459700, [info@baufritz.ch](mailto:info@baufritz.ch), [www.baufritz.ch](http://www.baufritz.ch)