

Hausdatenblatt

Patel



Hausgröße

Abmessungen 19,37 x 17,71 m

Wohn-Nutzfläche EG 191 m²

Wohn-Nutzfläche OG 228 m²

Wohn-Nutzfläche DG 88 m²

Wohn-Nutzfläche gesamt 507 m²

Haustechnik

- Gas-Brennwert
- Solarthermie

Kniestock

2,20 3,00 2,91 cm

Fassade

Biologischem Mineralputz in Elfenbein

Wandstärke

37 cm starke Voll-Werte-Wand
(variiert je nach Fassadengestaltung)

Dach

Kombination aus Pultdächern und Flachdach, 23°, 25° und 32°



BAUFRITZ[®]
WIR BAUEN GESUNDHEIT

Architektur und Besonderheiten

- Individuell geplantes Architektenhaus mit parkähnlichem Garten
- Raumhohes Übereckfenster im Schlafzimmer
- Kombination auf verschiedenen Pultdächern und Flachdach
- Brunnen im Eingangsbereich
- Hochwertiges Dekomauerwerk an den Wänden im Flur- und Galeriebereich

Baufritz-Inklusivleistungen

- Bereits im Standard: Holz-Alu-Fenster mit hochwertigem Schreinereinbau, ohne PU-Bauschaum
- Ganzheitliches Gesundheitskonzept mit ausgezeichnetem Raumklima (VDB-Zert)
- Effektive Xund-E-Elektromog-Schutztechnik und abgeschirmte Elektroinstallation
- Besonders hochwertige und baubiologisch einwandfreie Innenraumausstattung (inkl. Innenraumfarben, Fußbodenkleber etc.)
- Wärmedämmung „HOIZ“: Biologischer Naturdämmstoff aus Holzspänen – eigens entwickelt, natureplus geprüft und IBN-zertifiziert

Schlüsselfertig ab 3.235.000 CHF

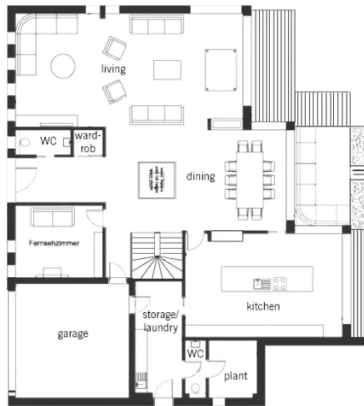
Preis schlüsselfertig ab OK Keller/Bodenplatte, ohne Möbel und Küche im Liefergebiet Schweiz, basierend auf Preiskalkulation Stand 07/2023, inkl. 7,7 % MwSt.



BAUFRITZ®
WIR BAUEN GESUNDHEIT

Grundrisse Patel

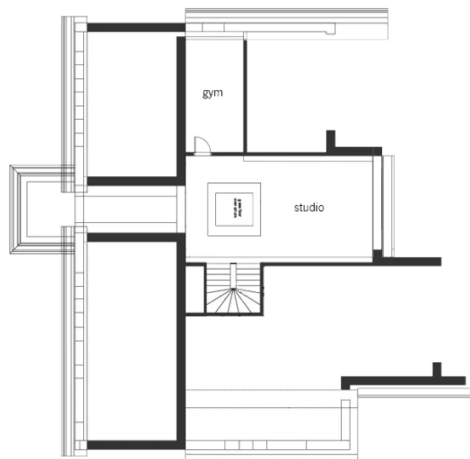
EG



OG



BAUFRITZ[®]
WIR BAUEN GESUNDHEIT



Fordern Sie unter baufritz.com/infomaterial unverbindlich Kataloge an oder sprechen Sie mit Ihrem Fachberater.



BAUFRITZ[®]
WIR BAUEN GESUNDHEIT

Baufritz AG
Dorfstr. 14, CH-3661 Uetendorf / Thun
Telefon +41 (0) 33 - 3459700, info@baufritz.ch, www.baufritz.ch