

Hausdatenblatt

Pawliczec



Hausgröße

Abmessungen	15,08 x 9,45 m
Wohn-Nutzfläche KG	69 m ²
Wohn-Nutzfläche EG	118 m ²
Wohn-Nutzfläche OG	106 m ²
Wohn-Nutzfläche gesamt	293 m ²

Haustechnik

- Photovoltaikanlage
- Wärmepumpe
- Kaminofen
- Flächenheizung
- Voll-Werte-Lüftung PLUS

Kniestock

0 cm

Fassade

Holzverschalung Rondo in mattem tiefschwarz kombiniert mit Cortenstahl

Wandstärke

37 cm starke Voll-Werte-Wand
(variiert je nach Fassadengestaltung)

Dach

Flachdach, 0°



BAUFRITZ[®]
WIR BAUEN GESUNDHEIT

Architektur und Besonderheiten

- Effektive Elektromog-Schutzebene und geschirmte Leitungen
- 2-facher umweltfreundlicher Farbanstrich
- Großzügige Glasflächen schaffen atemberaubende Ausblicke
- Praktischer Lastenaufzug von KG bis ins DG
- In die Außenwand und Architektursprache integrierte Photovoltaikanlage
- Kunstvoll angeordnete Fenster z.B. im Wohnbereich oder im Bad

Baufritz-Inklusivleistungen

- Bereits im Standard: Holz-Alu-Fenster mit hochwertigem Schreinereinbau, ohne PU-Bauschaum
- Ganzheitliches Gesundheitskonzept mit ausgezeichnetem Raumklima (VDB-Zert)
- Effektive Xund-E-Elektromog-Schutztechnik und abgeschirmte Elektroinstallation
- Besonders hochwertige und baubiologisch einwandfreie Innenraumausstattung (inkl. Innenraumfarben, Fußbodenkleber etc.)
- Wärmedämmung „HOIZ“: Biologischer Naturdämmstoff aus Holzspänen – eigens entwickelt, natureplus geprüft und IBN-zertifiziert

Schlüsselfertig ab 1.765.000 CHF

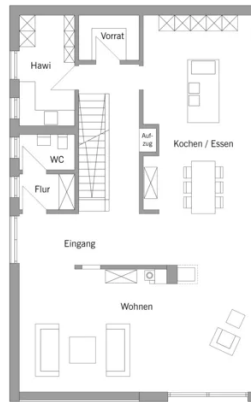
<p>Preis schlüsselfertig ab OK Keller/Bodenplatte, ohne Möbel und Küche im Liefergebiet Deutschland, basierend auf Preiskalkulation Stand 12/2024, inkl. 19 % MwSt.</p>



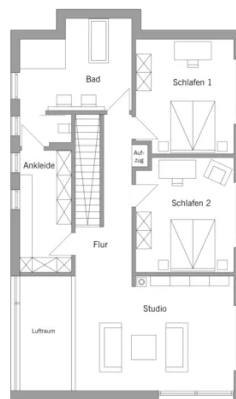
BAUFRITZ®
WIR BAUEN GESUNDHEIT

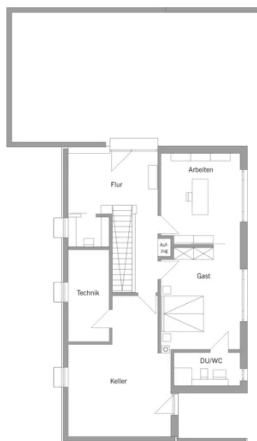
Grundrisse Pawliczec

EG



DG





Fordern Sie unter baufritz.com/infomaterial unverbindlich Kataloge an oder sprechen Sie mit Ihrem Fachberater.



BAUFRITZ[®]
WIR BAUEN GESUNDHEIT

Baufritz AG
Dorfstr. 14, CH-3661 Uetendorf / Thun
Telefon +41 (0) 33 - 3459700, info@baufritz.ch, www.baufritz.ch